

Philharmonie Luxembourg
Luxembourg Philharmonic
sous la tutelle et soutenus par

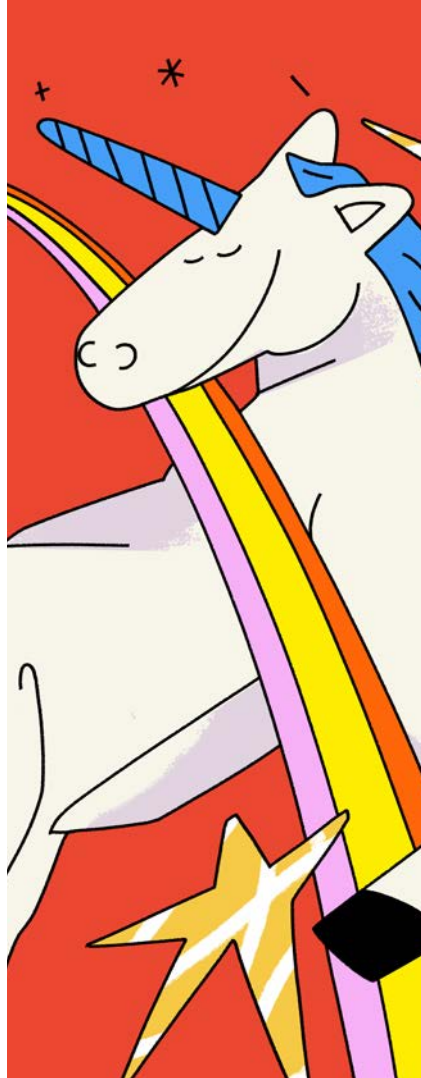


LE GOUVERNEMENT
DU GRAND-DUCHÉ DE LUXEMBOURG
Ministère de la Culture

FR **Ce journal appartient à:**
DE Dieses Tagebuch gehört:
EN This diary belongs to:

**Introduction
Einführung
Introduction**

- 006** Sponsors / Sponsoren / Sponsors
- 007** Introduction / Einführung / Introduction
- 008** In Search for Sound
- 010** Magie, Sternenreise und das Fest der Feste
- 012** Magie, voyage dans les étoiles et fêtes de fin d'année
Magic, Interstellar Journeys and Festive Yuletide



**Calendrier
Kalender
Calendar**

- 016** Septembre / September / September
- 022** Octobre / Oktober / October
- 040** Novembre / November / November
- 050** Décembre / Dezember / December
- 066** Janvier / Januar / January
- 074** Février / Februar / February
- 084** Mars / März / March
- 096** Avril / April / April
- 102** Mai / Mai / May
- 120** Juin / Juni / June

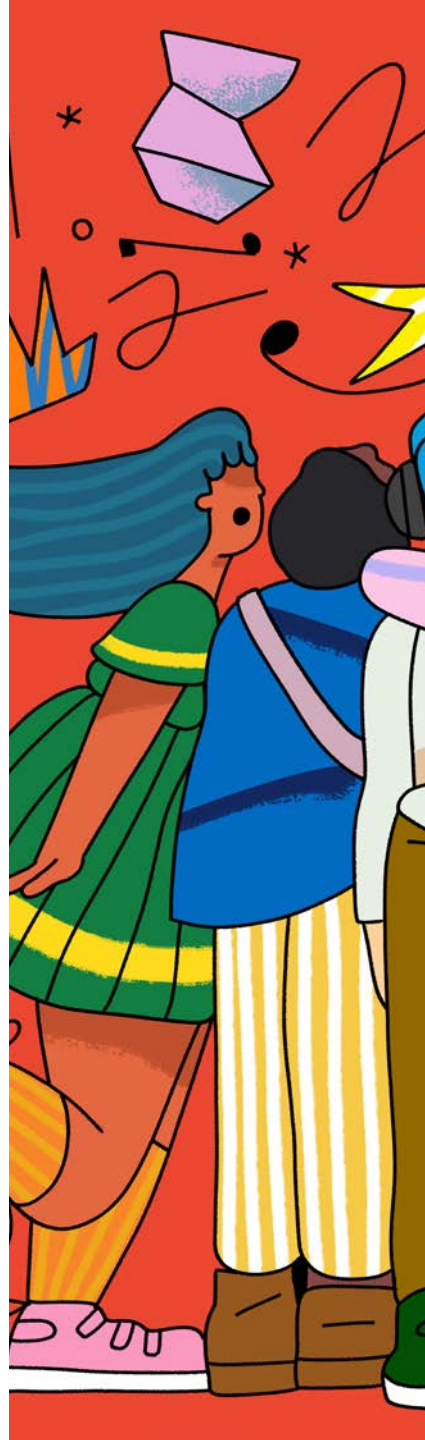
Index



Informations Informationen Information

- 130** Participer & créer /
Erfahren & Gestalten /
Engaging & creating
- 132** Apprendre à tout âge
- 133** Lernen in jedem Alter
- 134** Fondation EME
- 136** La Philharmonie: une architecture
au service de la musique /
Die Philharmonie: Architektur im
Dienste der Musik /
The Philharmonie:
Architecture Serving Music
- 138** Le rendez-vous des (petits!) curieux /
Treffpunkt der (jungen!)
Wissbegierigen /
Calling all curious minds!

- 142** Votre visite / Ihr Besuch / Your visit
- 144** Informations pratiques
- 146** Praktische Informationen
- 148** Practical information
- 151** S'abonner
- 152** Abonnent*in werden
- 153** Subscribe
- 156** Impressum



FR Nous remercions nos partenaires qui, en associant leur image à la Philharmonie et à l'Orchestre Philharmonique du Luxembourg et en soutenant leur programmation, permettent leur diversité et l'accès à un public plus large.

DE Wir danken unseren Partnern, die ihr Image mit der Philharmonie und den Lëtzebuenger Philharmonikern verbinden und so die Vielfalt des Programms fördern und das Haus in seinem Bestreben unterstützen, ein breites Publikum zu erreichen.

EN We would like to thank our partners who, by associating their image with the Philharmonie and the Luxembourg Philharmonic and supporting their programming, allow their diversity and access to a wider audience.



LE GOUVERNEMENT
DU GRAND-DUCHÉ DE LUXEMBOURG
Ministère de la Culture



Mercedes-Benz



VILLE DE
LUXEMBOURG

FR Partenaires de la saison:

DE Partner der Saison:

EN Partners of the season:



FR Partenaires médias:

DE Medienpartner:

EN Media partners:



NEUE ZEITSCHRIFT
FÜR MUSIK



**FR Et si on se faisait des
souvenirs pour la vie?
Du plus petit au plus grand,
réunissez toute la famille
autour d'expériences
musicales inoubliables
à la Philharmonie.**

DE Von den Jüngsten bis zu den Junggebliebenen:
Bringen Sie die ganze Familie unter einen Hut mit
unvergesslichen musikalischen Erlebnissen in der
Philharmonie.

EN Home is where the heart is... So make yourself
at home by bringing the entire family together
around unforgettable musical moments at the
Philharmonie!

In
Search
of
Sound

A red, textured character with large white eyes and a small black smile. It is holding a green lyre. The character is positioned between the letters 'e' and 'a' in the word 'Search'.

FR Nous apprenons tous beaucoup par le regard et l'ouïe, pas seulement dans l'enfance mais aussi tout au long de la vie. La musique constitue un domaine très riche pour l'apprentissage, avant tout lorsqu'elle invite à une interaction sociale lors des concerts ou événements similaires. Les moments de musique offrent une grande liberté, nous pouvons les garder en mémoire, les écouter, les ressentir, mais aussi nous laisser inspirer par eux, satisfaire notre soif de mouvement et prendre part au concert. Le choix que nous faisons dépend de notre humeur, notre condition physique ou encore de l'humeur des autres.

Les concerts proposés aux enfants et aux jeunes occupent une place importante dans la riche programmation de la Philharmonie Luxembourg. Envie d'écouter et de se détendre? Le programme propose des concerts variés pour enfants et adolescents. Les artistes concepteurs de ces concerts sont expérimentés et viennent du monde entier. Ils aiment toujours raconter des histoires qui laissent place à l'émotion.

Envie d'activité? Les enfants et les jeunes peuvent s'essayer à des workshops aux côtés de professionnels. Lors de certains concerts, ils ont aussi la possibilité de monter sur scène et d'intervenir. Il y a toujours un moyen de participer, avec sa voix ou son corps. Les encouragements qu'ils reçoivent ou transmettent leurs donnent la possibilité de développer leurs capacités.

Avec les week-ends thématiques, désignés à partir de cette saison et à juste titre par le terme luxembourgeois «Familljefestivals», s'ajoutent de multiples offres de découverte grâce auxquelles chacun pourra ressentir cette liberté précédemment évoquée.

DE Wir Menschen lernen viel durch das Zuschauen und Zuhören – nicht nur im Kindesalter, sondern das ganze Leben lang. Musik bildet für unser Lernen ein ganz besonders ergiebiges Feld. Vor allem, wenn sie in der sozialen Situation des Konzerts oder verwandter Veranstaltungsformate erklingt. Musikalische Veranstaltungen können uns eine große Freiheit geben: wir können entweder ganz bei uns bleiben, zuhören, Eindrücke auf uns wirken lassen. Wir können uns aber auch beflügeln lassen, können unserem Bewegungs- und Mitmachdrang folgen und uns in das Geschehen auf der Bühne oder dem Podium einbringen. Welche Wahl wir treffen, hängt von vielem ab: unserer Laune, unserer körperlichen Verfassung, der Gestimmtheit der anderen und so weiter.

Im reichhaltigen Programm der Philharmonie Luxembourg, das vom Education Department verantwortet wird, halten sich Zuhör- und Mitmachangebote für Kinder und Jugendliche ganz bewusst die Waage. Wem es nach Zuhören und Zurücklehnen ist, der findet im Programm Kinder- und Jugendkonzerte aller Art. Die Künstler*innen, welche diese Konzerte gestalten, sind erfahren und international angesehen. Immer liegt ihnen das Geschichtenerzählen am Herzen, und wo Geschichten erzählt werden, dürfen auch die Emotionen nicht fehlen.

Wem der Sinn nach Aktivität steht, der findet ebenfalls vielfältige Anknüpfungspunkte: Kinder und Jugendliche können sich in Workshops unter fachkundiger Anleitung in den unterschiedlichsten Feldern ausprobieren. Und auch im Konzert dürfen sie immer wieder aufs Podium kommen und können sich dort einbringen. Ob im Workshop oder im Konzert – immer wieder gibt es Gelegenheit, um sich mit Klangerzeugern, der eigenen Stimme oder dem eigenen Körper zu artikulieren. Dabei können Kinder und Jugendliche in der Entfaltung der eigenen Kräfte voranschreiten, sie erfahren Ermutigung und können andere ermutigen.

Bei unseren thematischen Wochenenden, die wir ab dieser Saison aus gutem Grund mit dem luxemburgischen Wort «Familljefestivals» bezeichnen, kommen diese vielfältigen Angebote in besonders großer Dichte zusammen und öffnen einen Erlebnisraum, in welchem sich die oben erwähnte Freiheit besonders eindrucksvoll spüren lässt.

EN We humans learn a lot by looking and listening – not only as children, but throughout our lives. Music is a particularly rich field for learning. Especially when it is experienced in the social context of a concert or similar event formats. Musical events can offer us great freedom: either we can turn inwards, listening, letting impressions come to us and internalizing them. On the other hand, we can also be inspired, follow our urge to move and join in, and contribute to the action on the stage or podium. The choice we make depends on many factors: our mood, our physical state, the mood of others, etc.

The rich programming offered by the Education Department of the Philharmonie Luxembourg strikes an even balance between offerings for children and teenagers designed more for listening or more for joining in. Those more in the mood for leaning back and listening will find all kinds of children's and youth concerts on the playbill. The artists giving these concerts are experienced and internationally renowned. They love telling stories, and where stories are told, emotions are never far.

Those inclined towards active participation will find plenty of choice as well: children and teenagers can try out very different activities in workshops led by experts. There are also concerts designed to let them join the action on stage. Whether workshops or concerts – there are always opportunities to express oneself, using instruments, our voices or bodies. Children and teenagers learn to develop their own strengths; they experience encouragement and can encourage others.

Our themed weekends – which we have decided to rename «Familljefestivals», to use a good Luxembourgish word, this season – bundle many of these different offerings, opening up spaces for experience where the above-mentioned freedom can be felt particularly intensely.

Christoph Gaiser



Magie, Sternenreise

DE Thematische Festivals für die ganze Familie

Eine Reise in ferne Universen? Verblüffende Verwandlungen? Oder immer wieder aufs Neue winterlicher Weihnachtszauber? Mit Musik lässt sich fast alles realisieren. Und in der Philharmonie ist fast alles möglich...

Vielfältige Zuhör- und Mitmachangebote in nahezu allen Sälen der Philharmonie locken an drei Festivalwochenenden die ganze Familie, sich musikalisch jeweils einem Themenbereich zu nähern: Einer Sternenreise im Oktober, Weihnachten im Dezember und im Mai der Magie.

Anregungen zum Mit- und Nachmachen für alle Altersgruppen und für Menschen mit und ohne musikalische Vorkenntnisse halten die diversen Workshops bereit.

Egal, ob es darum geht, themenbezogen zu bauen und zu basteln oder mit der eigenen Stimme oder dem eigenen Körper Musik zu machen, hier kommen jeder und jede auf ihre Kosten. Einzige Voraussetzung: Neugier!

Konzerte bieten magische, interstellare oder weihnachtliche Klassiker zur Wieder- und Neuentdeckung – wie im Falle von Gustav Holsts *Planeten* – oder die Möglichkeit, bei einer echten Uraufführung dabei zu sein – wie der eigens geschriebenen Kinderoper *Peter Pan* von Frank Schwemmer und Michael Frowin. Oder man lässt sich ganz einfach einen wirklichen Weihnachtsklassiker ganz neu erzählen – Charles Dickens *A Christmas Carol*. Natürlich immer mit ganz viel Musik!

Neueinsteiger in die facettenreiche Welt der Musik dürfen sich ebenso auf zauberhafte Bekanntschaften freuen, wie Wiederholungstäter «alten Bekannten» begegnen können – wie dem Weihnachtswichtelchen Alva, das mit seinen Freunden neue Abenteuer besteht, oder KIKA-Moderator Malte Arkona.

Ob man an einem Themenwochenende nun den ganzen Tag zwischen den Säulen der Philharmonie verbringt oder das breite Angebot einfach als Gelegenheit für ein kurzes «Hineinschnuppern» nutzt, langweilig dürfte es hier niemandem werden.

Tatjana Mehner

A group of children are gathered in a museum or gallery, looking at a display. The display features a wooden structure with hanging decorations, including a large pink paper lantern and a large white paper lantern. The scene is dimly lit with blue and green ambient lighting. The text "und das Fest der Feste" is overlaid on the image in white, with the letter 'a' in "das" replaced by a red smiley face.

und das  Fest der Feste

FR **Magie, voyage dans
les étoiles et fêtes
de fin d'année**

EN **Magic, Interstellar Journeys
and Festive Yuletide**

Familljefestival

07.–08.10.2023 Univers

16.–17.12.2023 Chrëschtstag

04.–05.05.2024 Magie



FR Festivals thématiques pour toute la famille

Un voyage dans des univers lointains? Des transformations stupéfiantes? Ou une magie de Noël hivernale toujours renouvelée? La musique permet de réaliser presque tout. Et à la Philharmonie, tout ou presque est possible...

Des offres variées pour écouter et participer dans quasiment toutes les salles de la Philharmonie incitent la famille dans son ensemble à aborder en musique un thème spécifique lors de trois week-ends dédiés: un voyage dans les étoiles en octobre, Noël en décembre et la magie en mai. Les divers ateliers proposent des activités participatives à destination de tous les groupes d'âge et de personnes avec ou sans connaissances musicales préalables. Qu'il s'agisse de construire et de bricoler sur un thème précis ou de faire de la musique avec sa propre voix ou son corps, chacun y trouvera son compte. Seule condition: la curiosité!

Les concerts permettent eux de (re)découvrir des classiques magiques, interstellaires ou de Noël – comme dans le cas des *Planètes* de Gustav Holst – ou offrent la possibilité d'assister à une véritable première, comme celle de l'opéra pour enfants *Peter Pan*, écrit spécialement par Frank Schwemmer et Michael Frowin. Il est aussi possible de tout simplement se laisser conter *A Christmas Carol* de Charles

Dickens, l'un des grands classiques de Noël, sous une forme nouvelle. Avec toujours beaucoup de musique! Les nouveaux venus dans le monde foisonnant de la musique peuvent se réjouir de faire des rencontres magiques, tout comme les habitués retrouver de «vieilles connaissances» – telles le lutin de Noël Alva, qui vit de nouvelles aventures avec ses amis, ou le présentateur de la chaîne KiKA Malte Arkona.

Que l'on passe toute la journée entre les colonnes de la Philharmonie lors d'un festival thématique famille ou que l'on profite simplement de la vaste offre pour s'y rendre brièvement, personne ne devrait s'ennuyer.

EN Themed festivals for the whole Family

A journey to faraway universes? Astonishing transformations? Or the wintry magic of yuletide, which never fades or palls? Music can conjure up almost anything. And at the Philharmonie, almost anything is possible...

A broad palette of offerings for listening and joining in, in almost all the Philharmonie's spaces, invites the entire family to attend three themed family festivals and explore one subject through music: in October we

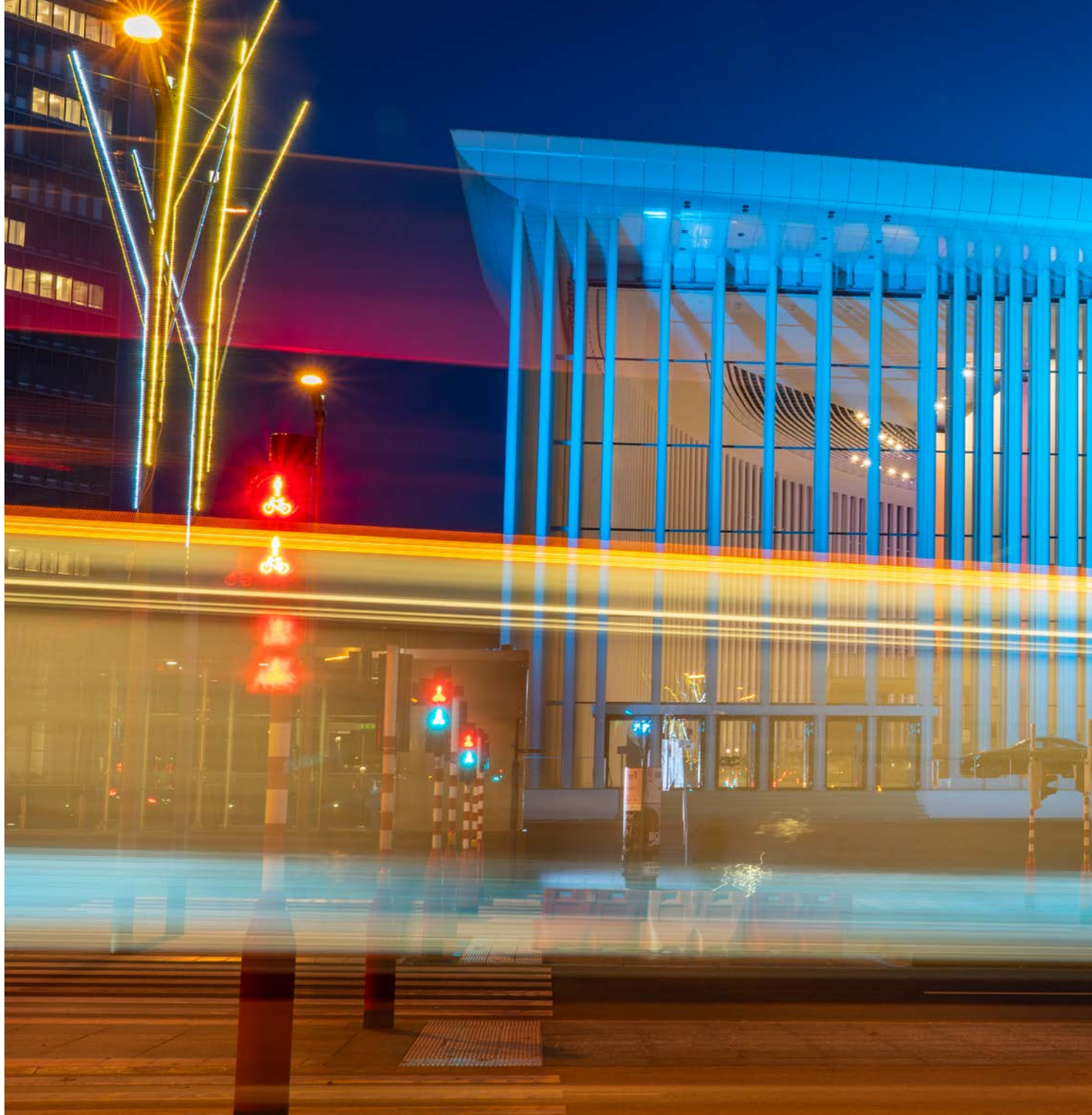
travel to the stars; in December we celebrate Christmas, and in May we're mesmerised by magic.

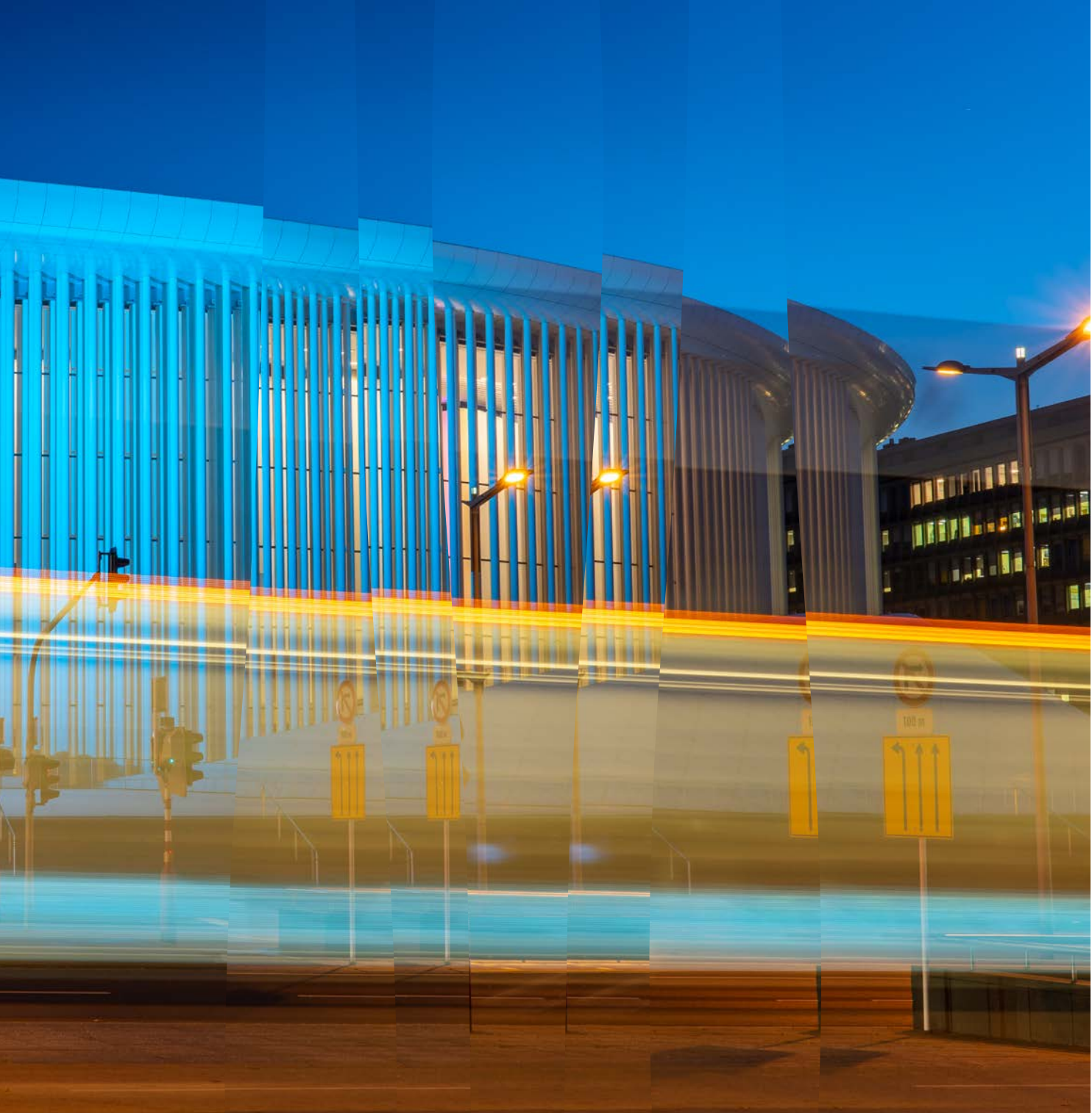
A range of different workshops inspire all age groups, regardless of the level of musical skill and prior knowledge. Some workshops are devoted to making and crafts, others to making music using one's voice and body – everyone will find something to enjoy. The only thing you need to bring is your curiosity!

Concerts offer magical, interstellar or Christmassy classics, first discoveries and reencounters – Gustav Holst's *Planets* are a good example – or the opportunity to attend a real world premiere – such as the children's opera *Peter Pan* by Frank Schwemmer and Michael Frowin, written especially for this occasion. You might also want to hear an all-new version of a true Christmas classic – Charles Dickens' *A Christmas Carol*. Of course there's always plenty of music!

Newcomers to the fascinating world of music can look forward to magical encounters, and old hands can meet «familiar friends», for example Alva the Christmas elf, who braves new adventures with friends, or the KiKA presenter Malte Arkona.

You can enjoy a full day amongst the pillars of the Philharmonie, or just drop in and sample the offerings.





er Sept

S  pte

mber s

tembe

embre

September

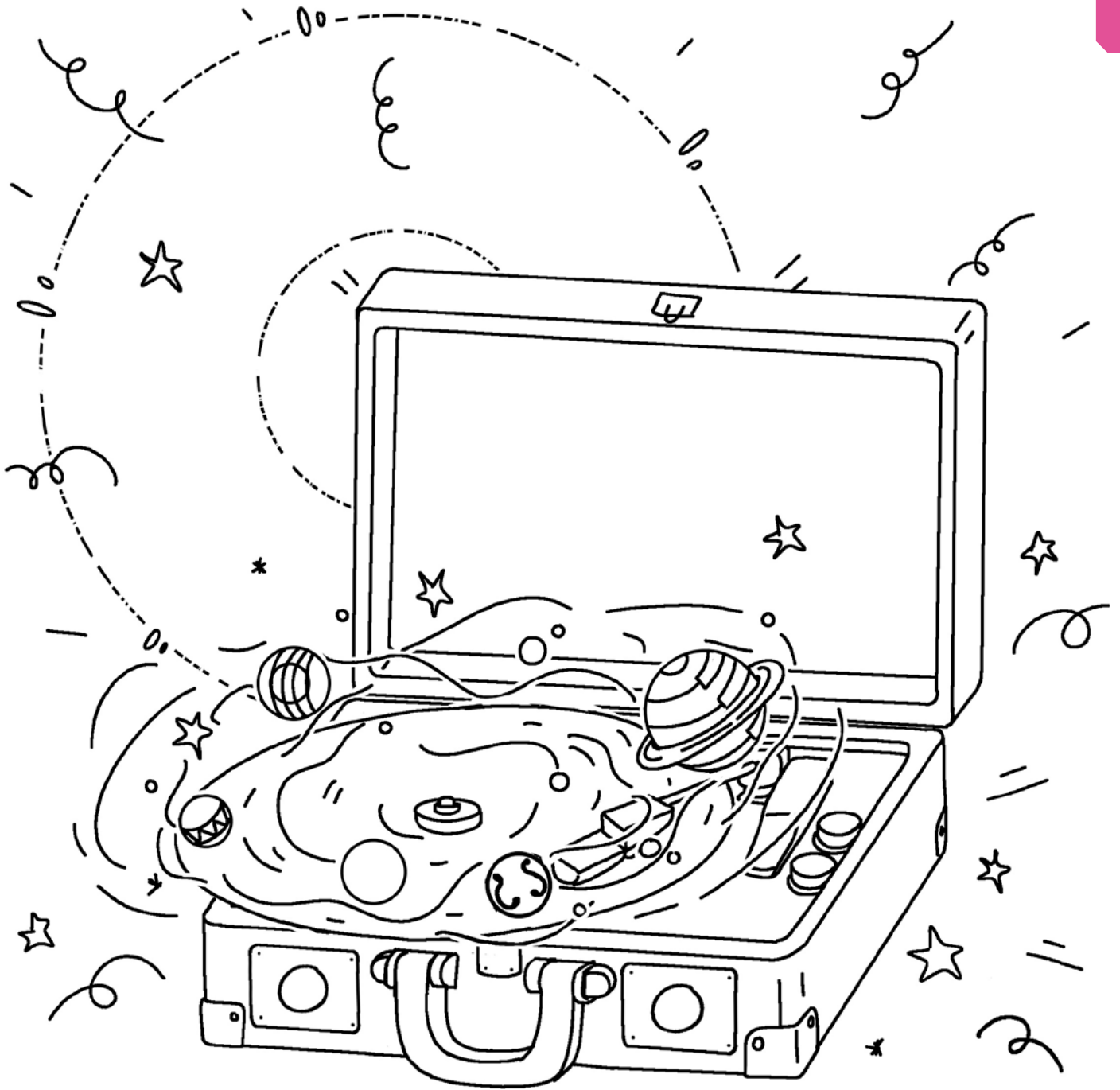


FR DATE **FR CONCERT / ÉVÉNEMENT**
DE DATUM **DE KONZERT / VERANSTALTUNG**
EN DATE **EN CONCERT / EVENT**

FR AUTRES REMARQUES
DE WEITERE GEDANKEN
EN FURTHER THOUGHTS

FR DÉBUT DES VENTES
DE BEGINN DES VORVERKAUFS
EN SALE BEGINS ON

13.07.





23

Samedi
Samstag
Saturday

«Pinocchio»

Musikalesch Aventuren

Museks- an Objetstheater nom Kannerbuch vum Carlo Collodi

Martina Menichetti Erzielung, Spill

Cembaless

Anna Zimre Viola da gamba

Stefan Koim Barock Guitar

Robbert Vermeulen Archlute

Syavash Rastani Perkussioun

Lionel Ménard Regie

Ian De Toffoli Text

Produktioun Philharmonie

Alter: 4–8

11:00 & 16:00 50'

Espace Découverte

Tickets: 12 € (Kanner) / 18 € (Erwuessener)

Op Lëtzebuergesch

24

Dimanche
Sonntag
Sunday

«Pinocchio»

Musikalesch Aventuren

Museks- an Objetstheater nom Kannerbuch vum Carlo Collodi

Martina Menichetti Erzielung, Spill

Cembaless

Anna Zimre Viola da gamba

Stefan Koim Barock Guitar

Robbert Vermeulen Archlute

Syavash Rastani Perkussioun

Lionel Ménard Regie

Ian De Toffoli Text

Produktioun Philharmonie

Alter: 4–8

11:00 & 15:00 50'

Espace Découverte

Tickets: 12 € (Kanner) / 18 € (Erwuessener)

Op Lëtzebuergesch

30

Samedi
Samstag
Saturday

«Loopino et le fantôme des feuilles»

Loopino

Théâtre musical et ateliers créatifs

Julie Kieffer Loopino

Dianto Reed Quintet

María González Bullón hautbois

María Luisa Olmos Ros clarinette

Erik Steven Rojas Toapanta clarinette basse

María Losada Burgo basson

Ovidi Martí Garasa saxophone

Laurène Schuller atelier musical

Sara Mossong atelier créatif

Nelly Danker mise en scène

Florian Angerer décors, costumes

Susanne Felicitas Wolf texte

Production Philharmonie

Âge: 3–5

10:30, 14:30 & 16:30 75'

Espace Découverte

Tickets: 12 € (enfants) / 18 € (adultes)

En français

October

October

ber

poerio

Octobre

poerio



okto

FR DATE

DE DATUM

EN DATE

FR CONCERT / ÉVÉNEMENT

DE KONZERT / VERANSTALTUNG

EN CONCERT / EVENT

FR AUTRES REMARQUES

DE WEITERE GEDANKEN

EN FURTHER THOUGHTS

FR DÉBUT DES VENTES

DE BEGINN DES VORVERKAUFS

EN SALE BEGINS ON

24. & 31.08.



01

Dimanche
Sonntag
Sunday**«Loopino an de
Bliedergesch»****Loopino**

Museumstheater a Kreativatelieren

Julie Kieffer Loopino
Dianto Reed Quintet
María González Bullón Hautbois
Ovidi Martí Garasa Saxofon
María Losada Burgo Fagott
Erik Steven Rojas Toapanta Bassklarinet
María Luisa Olmos Ros Klarinet
Laurène Schuller Museksatelier
Sara Mossong Kreativitéitsatelier
Nelly Danker Regie
Florian Angerer Bün, Kostümer
Susanne Felicitas Wolf Text

Produktioun Philharmonie

Alter: 3–5**10:30, 14:30 & 16:30** 75'

Espace Découverte

Tickets: 12 € (Kanner) / 18 € (Erwuessener)

Op Lëtzebuergesch

026

06

Vendredi
Freitag
Friday**Familljefestival «Univers»:
«Parmi les étoiles»****Novolino**

Spectacle musical dansé / Musiktanztheater

Animato Quartet
Inga Våga Gaustad, Tim Brackman violon
Elisa Karen Tavenier alto
Pieter de Koe violoncelle
Colline Libon, Anna Raiola danse
Fabienne Vegt mise en scène, conception
Gijs Kramers arrangements
Johannes Offerhaus, Stephanie Schuitemaker
décors
Jessica Helbach costumes
Yannick Verweij lumières
Doke Pauwels assistance à la mise en scène

Production Philharmonie

Âge / Alter: 2–4**10:00 & 15:30** 45'

Espace Découverte

Tickets: 12 € (enfants / Kinder) /

18 € (adultes / Erwachsene)

Sans paroles / Ohne Worte

07

Samedi
Samstag
Saturday**Familljefestival «Univers»:
«Extraterrestria»****Workshops**Une exploration des sons électro-intergalactiques
pour toute la famille

Martina Menichetti, Chris Reitz
conception, animation

Âge: 6–106**10:00 & 14:30** 60'

Salon PhilaPhil

Tickets: 10 € (enfants) / 15 € (adultes)

En français

091
880

Familljefestival
«Univers»



**Familljefestival «Univers»:
«Trois Petites Planètes /
Drei kleine Planeten»**

Concert exceptionnel

Spectacle musical pour bébés astronautes /
Musiktheater für Baby-Astronauten

Hélène Boulègue flûte
Quentin Jaussaud violon
Emmanuelle Bizien piano

Production Philharmonie

Âge / Alter: 2-4

15:00 & 16:30 60'

Salle de Répétition I

Tickets: 12 € (enfants / Kinder) /

18 € (adultes / Erwachsene)

Sans paroles / Ohne Worte

07

Samedi
Samstag
Saturday**Familljefestival «Univers»:
«Parmi les étoiles»****Novolino**

Spectacle musical dansé / Musikantztheater

Animato Quartet**Inga Våga Gaustad, Tim Brackman** violon**Elisa Karen Tavenier** alto**Pieter de Koe** violoncelle**Colline Libon, Anna Raiola** danse**Fabienne Vegt** mise en scène, conception**Gijs Kramers** arrangements**Johannes Offerhaus, Stephanie Schuitemaker**
décors**Jessica Helbach** costumes**Yannick Verweij** lumières**Doke Pauwels** assistance à la mise en scène

Production Philharmonie

Âge / Alter: 2-4**10:30 & 15:30** 45'

Espace Découverte

Tickets: 12 € (enfants / Kinder) / 18 € (adultes /

Erwachsene)

Sans paroles / Ohne Worte

028

**Familljefestival «Univers»:
«Dem Laura säi Stär»****Concert exceptionnel**En interaktive Concert no dem bekannte
Kannerbuch vum Klaus Baumgart**Attila Keresztesi, Andrii Chugai** Gei**Katharina Molitor** Regie, Text**Maria Reyes Pérez Fernández** Bün

Produktioun Philharmonie

Alter: 3-5**14:00 & 15:30** 35'

Salle de Répétition II

Tickets: 12 € (Kinder) / 18 € (Erwachsene)

Op Lëtzebuergesch**Familljefestival «Univers»:
«Extraterrestria»****Workshops**Eng elektro-intergalaktesch Klangexploratioun fir
déi ganz Famill**Martina Menichetti, Chris Reitz**

Konzept, Leedung

Alter: 6-106**16:30** 45'

Salon PhilaPhil

Tickets: 10 € (Kanner) / 15 € (Erwuessener)

Op Lëtzebuergesch



Familljefestival «Univers»: «Schwerelos!»

Familles

Musikalische Begegnungen im Weltall

Luxembourg Philharmonic

Bertie Baigent Leitung

Olena Tokar Sopran

Malte Arkona Konzeption, Moderation

Laurenz Theinert Lichtdesign

Werke von Adams, Dvořák, Holst, Ravel, Williams

Im Anschluss an das Konzert lädt das
«Instrumentenkarussell» dazu ein, Instrumente
des Orchesters aktiv zu entdecken.

Alter: 6–106

11:00 60'

Grand Auditorium

Tickets: 12 € (Kinder) / 18 € (Erwachsene)

Auf Deutsch

07

Samedi
Samstag
Saturday**Familljefestival «Univers»:
«D'Musekonauten»****Workshops**

E Kompositiounsworkshop zum Klang vun
de Planéiten

Eric Gherardi Perkussioun, Workshopleedung
Véronique Cloos Konzeptioun, Workshopleedung

Alter: 4–6**14:30** 45'

Salle de Répétition III

Tickets: 10 € (Kanner) / 15 € (Erwuessener)

Fir Kanner aleng oder a Begleedung

Op Lëtzebuergesch

030

**Familljefestival «Univers»:
«Les Musiconautes»****Workshops**

Un atelier de composition sur le son des planètes

Eric Gherardi percussion, animation
Véronique Cloos conception, animation

Âge: 4–6**16:30** 45'

Salle de Répétition III

Tickets: 10 € (enfants) / 15 € (adultes)

Pour enfants seuls ou avec 1 accompagnant adulte

En français

08

Dimanche
Sonntag
Sunday**Familljefestival «Univers»:
«Dem Laura säi Stär»****Concert exceptionnel**

En interaktive Concert no dem bekannte
Kannerbuch vum Klaus Baumgart

Attila Keresztesi, Andrii Chugai Gei
Katharina Molitor Regie, Text
Maria Reyes Pérez Fernández Bün

Produktioun Philharmonie

Alter: 3–5**10:30, 14:00 & 19:30** 35'

Salle de Répétition II

Tickets: 12 € (Kanner) / 18 € (Erwuessener)

Op Lëtzebuergesch

Familljefestival «Univers»: «Extraterrestria»

Workshops

Eng elektro-intergalaktesch Klangexploratioun fir déi ganz Famill

Martina Menichetti, Chris Reitz
Konzept, Leedung

Alter: 6–106

10:00 & 16:30 45'

Salon PhilaPhil

Tickets: 10 € (Kanner) / 15 € (Erwuessener)

Op Lëtzebuergesch

Familljefestival «Univers»: «Trois Petites Planètes / Drei kleine Planeten»

Spectacle musical pour bébés astronautes /
Musiktheater für Baby-Astronauten

Hélène Boulègue flûte
Quentin Jaussaud violon
Emmanuelle Bizien piano

Production Philharmonie

Âge / Alter: 2–4

10:30, 15:00 & 16:30 60'

Salle de Répétition I

Tickets: 12 € (enfants / Kinder) /

18 € (adultes / Erwachsene)

Sans paroles / Ohne Worte

Familljefestival «Univers»: «Parmi les étoiles»

Novolino

Spectacle musical dansé / Musikanztheater

Animato Quartet
Inga Våga Gaustad, Tim Brackman violon
Elisa Karen Tavenier alto
Pieter de Koe violoncelle
Colline Libon, Anna Raiola danse
Fabienne Vegt mise en scène, conception
Gijs Kramers arrangements
Johannes Offerhaus, Stephanie Schuitemaker
décors
Jessica Helbach costumes
Yannick Verweij lumières
Doke Pauwels assistance à la mise en scène

Production Philharmonie

Âge / Alter: 2–4

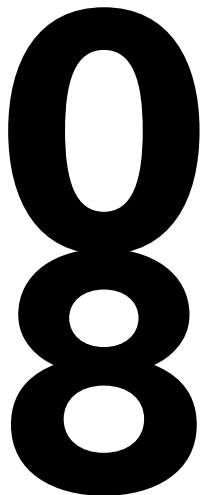
10:30 & 15:30 45'

Espace Découverte

Tickets: 12 € (enfants / Kinder) /

18 € (adultes / Erwachsene)

Sans paroles / Ohne Worte



Dimanche
Sonntag
Sunday

Familljefestival «Univers»: «D'Musekonauten»

Workshops

E Kompositiounsworkshop zum Klang vun de Planéiten

Eric Gherardi Perkussioun, Workshopleedung
Véronique Cloos Konzeptioun, Workshopleedung

Alter: 4–6

10:00 & 16:30 45'

Salle de Répétition III

Tickets: 10 € (Kanner) / 15 € (Erwuessener)

Fir Kanner aleng oder a Begleedung

Op Lëtzebuergesch

Familljefestival «Univers»: «Extraterrestria»

Workshops

Une exploration des sons électro-intergalactiques pour toute la famille

Martina Menichetti, Chris Reitz
conception, animation

Âge: 6–106

14:30 60'

Salon PhilaPhil

Tickets: 10 € (enfants) / 15 € (adultes)

En français

Familljefestival «Univers»: «Reise um den Mond»

Miouzik DE

Musiktheater nach Motiven des gleichnamigen Romans von Jules Verne

Marie Jung Schauspiel, Text
Caterina Cianfarini Regie, Text
Isabelle Kaiser Ausstattung

Produktion Philharmonie

Alter: 9–12

15:00 60'

Salle de Musique de Chambre

Tickets: 12 € (Kinder) / 18 € (Erwachsene)

Auf Deutsch



08

Dimanche
Sonntag
Sunday**Familljefestival «Univers»:
«Les Musiconautes»****Workshops**

Un atelier de composition sur le son des planètes

Eric Gherardi percussion, animation
Véronique Cloos conception, animation**Âge: 4–6****14:30** 45'

Salle de Répétition III

Tickets: 10 € (enfants) / 15 € (adultes)

Pour enfants seuls ou avec 1 accompagnant adulte

En français

15

Dimanche
Sonntag
Sunday**«Martina's Music Box»****Workshops**

Venez faire de la musique!

Martina Menichetti conception, animation

Dans le cadre du festival atlântico

Âge: 4–6**10:00** 60'

Salle de Répétition I

Tickets: 10 € (enfants) / 15 € (adultes)

En tandem 1 enfant & 1 adulte

En français**«La fée Oriane»****Miouzik FR**Théâtre musical d'après le livre *A Fada Oriana* de
Sophia de Mello Breyner Andresen**Romain Gilbert** mise en scène
Christophe Ouvrard décors, costumes
François Menou création lumièreProduction Philharmonie
Dans le cadre du festival atlântico**Âge: 9–12****11:00 & 15:00** 60'

Espace Découverte

Tickets: 12 € (enfants) / 18 € (adultes)

En français



15

Dimanche
Sonntag
Sunday

«Martina's Music Box»

Workshops

Venez faire de la musique! – spécial atlântico

Martina Menichetti conception, animation

Dans le cadre du festival atlântico

Âge: 7–12**11:15** 60'

Salle de Répétition I

Tickets: 10 € (enfants) / 15 € (adultes)

Pour enfants seuls ou avec 1 accompagnant adulte

En français

036

20

Vendredi
Freitag
Friday

«Uirapuru»

1.2..3... musiqueSpectacle musical et interactif / Interaktives
Konzert**Stephany Ortega** comédie, chant**Inesa Markava** danse**Marwane Champ** violoncelle**Laurent Warnier** percussion, arrangements**Paulo Lameiro** mise en scène, conception**Alexandra Lichtenberger** décors, costumesProduction Philharmonie
Dans le cadre du festival atlântico**Âge / Alter: 0–2****10:00 & 15:30** 50'

Espace Découverte

Tickets: 12 € (enfants / Kinder) / 18 € (adultes /

Erwachsene) → 31.08.

Sans paroles / Ohne Worte

21

Samedi
Samstag
Saturday

«Uirapuru»

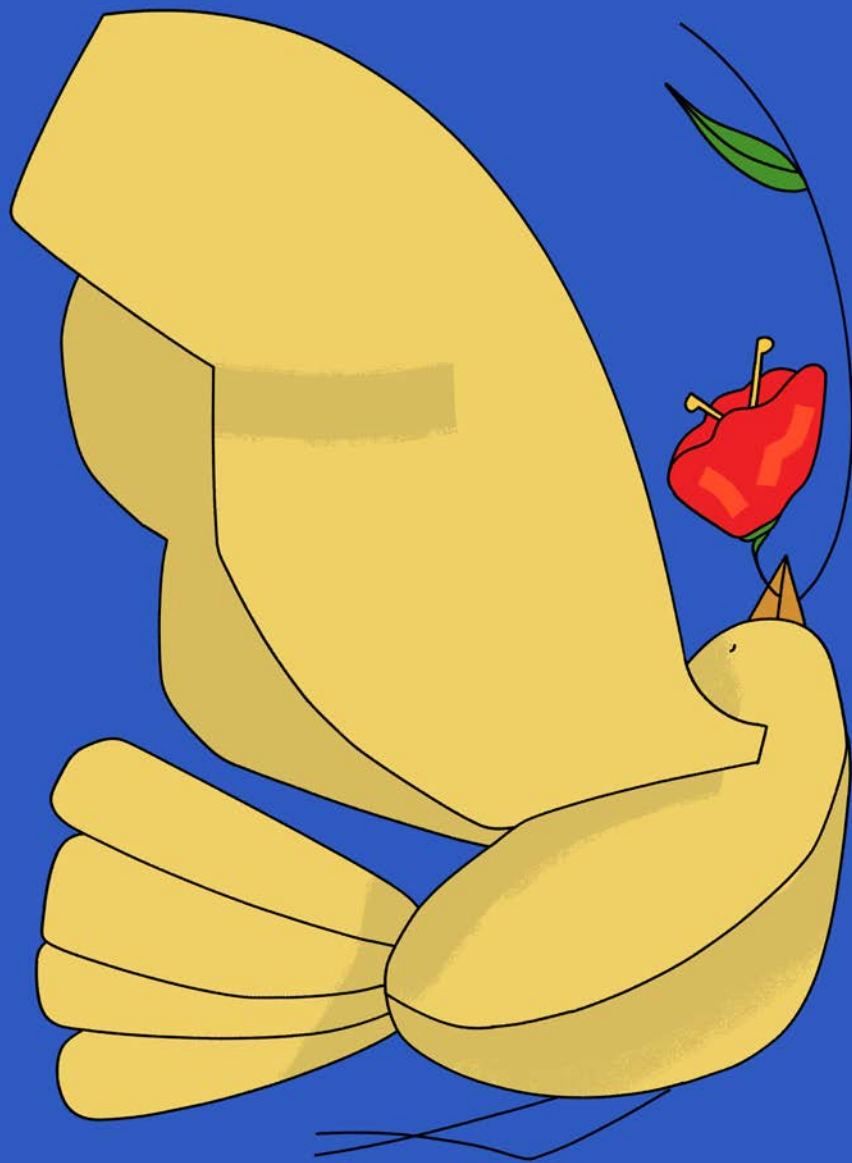
1.2..3... musiqueSpectacle musical et interactif / Interaktives
Konzert**Stephany Ortega** comédie, chant**Inesa Markava** danse**Marwane Champ** violoncelle**Laurent Warnier** percussion, arrangements**Paulo Lameiro** mise en scène, conception**Alexandra Lichtenberger** décors, costumesProduction Philharmonie
Dans le cadre du festival atlântico**Âge / Alter: 0–2****10:30 & 15:30** 50'

Espace Découverte

Tickets: 12 € (enfants / Kinder) / 18 € (adultes /

Erwachsene) → 31.08.

Sans paroles / Ohne Worte



21

Samedi
Samstag
Saturday**«Capoeira»****Workshops**

Découverte de l'art martial brésilien et de sa musique / Entdeckung der brasilianischen Kampfkunst und ihrer Musik

Uelington Ramos (Mestre Pelezinho),
Bruno Jordan (Sfera) animation, capoeira

En coopération avec le Capoeira Team Luxembourg
Dans le cadre du festival atlântico

**Âge / Alter: 8–12****16:00** 60'

Salle de Répétition I

Tickets: 10 € (enfants / Kinder) → 31.08.

FR / DE / EN / LU / PT

22

Dimanche
Sonntag
Sunday**Yogaaventure:
«Di verschwonne
Stad Atlantis»****Workshops**

De Klang vun de véier Elementer

Laura Clement Konzeptioun, Workshopleedung,
Yoga
Marly Marques Gesang
Arthur Possing Piano

Am Kader vun atlântico Festival

Alter: 6–10**10:00 & 11:15** 45'

Salle de Répétition II

Tickets: 10 € (Kanner) → 31.08.

Op Lëtzebuergesch**«Uirapuru»****1.2..3... musique**

Spectacle musical et interactif / Interaktives
Konzert

Stephany Ortega comédie, chant
Inesa Markava danse
Marwane Champ violoncelle
Laurent Warnier percussion, arrangements
Paulo Lameiro mise en scène, conception
Alexandra Lichtenberger décors, costumes

Production Philharmonie
Dans le cadre du festival atlântico

Âge / Alter: 0–2**10:30 & 15:30** 50'

Espace Découverte

Tickets: 12 € (enfants / Kinder) / 18 € (adultes /
Erwachsene) → 31.08.

Sans paroles / Ohne Worte

Dimanche
Sonntag
Sunday

29

«Capoeira»

Workshops

Découverte de l'art martial brésilien et de sa musique / Entdeckung der brasilianischen Kampfkunst und ihrer Musik

**Uelington Ramos (Mestre Pelezinho),
Bruno Jordan (Sfera)** animation, capoeira

En coopération avec le Capoeira Team Luxembourg
Dans le cadre du festival atlântico



Âge / Alter: 13-17

16:00 60'

Salle de Répétition I

Tickets: 10 € (enfants / Kinder) → 31.08.

FR / DE / EN / LU / PT

«Es spukt im Labyrinth»

Workshops

Ein Halloween-Abenteuer im Grand Auditorium

Elisabeth Schilling Konzeption, Workshopleitung
Philippe Schwartz Leitung, Euphonium
Steve Boehm Kornett
Melvin Burger, Georges Soyka Trompette
Simone Patz Posaune
Virginia Ferreira Ausstattung

Alter: 6-10

11:00 & 15:00 60'

Grand Auditorium

Tickets: 10 € (Kinder) → 31.08.

Auf Deutsch

«Le labyrinthe hanté»

Workshops

Une aventure d'Halloween dans le
Grand Auditorium

Elisabeth Schilling conception, animation
Philippe Schwartz direction, euphonium
Steve Boehm cornet
Melvin Burger, Georges Soyka trompette
Simone Patz trombone
Virginia Ferreira décors, costumes

Âge: 6-10

17:00 60'

Grand Auditorium

Tickets: 10 € (enfants) → 31.08.

En français

er Now

Nov

embe

embre

Novembre

mbre

er Nov

FR DATE **FR CONCERT / ÉVÉNEMENT**
DE DATUM **DE KONZERT / VERANSTALTUNG**
EN DATE **EN CONCERT / EVENT**

FR AUTRES REMARQUES
DE WEITERE GEDANKEN
EN FURTHER THOUGHTS

FR DÉBUT DES VENTES
DE BEGINN DES VORVERKAUFS
EN SALE BEGINS ON

21.09.



11

Samedi
Samstag
Saturday

«BabaUtic!»

Workshops

Atelier créatif pour parents et bébés /
Ein Kreativworkshop für Babys und ihre Begleiter

Claire Thill comédie
Stephany Ortega chant
Frin Wolter accordéon
Paulo Lameiro conception
Alexandra Lichtenberger décors, costumes

Âge / Alter: 0–1

09:30 45'

Salle de Répétition II

Tickets: 3 ateliers en tandem / 3 Ateliers im

Tandem, 1 enfant / Kind (30 €) & 1 adulte /

Erwachsener (45 €) (11. & 25.11., 09.12.) → 21.09.

Sans paroles / Ohne Worte

«Hören – Verklingen – Erinnern»

Workshops

Ein Kompositionsworkshop zu verschwundenen
Klängen für Kinder und Jugendliche

Adam Rixer Trompete
Larissa Nagel Violoncello
Gerhard Müller-Hornbach Composition,
Workshopleitung

Workshop offen für Teilnehmer*innen mit und ohne
musikalische Vorkenntnisse. Die Teilnehmer*innen
sind eingeladen, ihre eigenen Instrumente zu den
Workshops mitzubringen.

Im Rahmen des Festivals rainy days

Alter: 10–14

10:00 180'

Salle de Répétition I & II

Tickets: 45 € (Kinder) → 21.09.

Tickets: 4 Workshopstage (11., 12., 18. & 19.11.)

& Abschlussperformance (19.11.)

Auf Deutsch

«Loopino et la fleur boule de neige»

Loopino

Théâtre musical et ateliers créatifs

Renelde Pierlot Loopino
Duo Liquid Soul
Beate Gatscha voix
Gert Anklam saxophone
Laurène Schuller atelier musical
Sara Mossong atelier créatif
Tobias Ribitzki mise en scène
Florian Angerer décors, costumes
Susanne Felicitas Wolf texte

Production Philharmonie

Âge: 3–5

10:30, 14:30 & 16:30 75'

Espace Découverte

Tickets: 12 € (enfants) / 18 € (adultes) → 21.09.

En français

Dimanche
Sonntag
Sunday

12

«BabaUsic!»

Workshops

Atelier créatif pour parents et bébés /
Ein Kreativworkshop für Babys und ihre Begleiter

Claire Thill comédie
Stephany Ortega chant
Frin Wolter accordéon
Paulo Lameiro conception
Alexandra Lichtenberger décors, costumes

Âge / Alter: 1–2

10:45 45'

Salle de Répétition II

Tickets: 3 ateliers en tandem / 3 Ateliers im

Tandem, 1 enfant / Kind (30 €) & 1 adulte /

Erwachsener (45 €) (11. & 25.11., 09.12.) → 21.09.

Sans paroles / Ohne Worte

«BabaUsic!»

Workshops

Atelier créatif pour parents et bébés /
Ein Kreativworkshop für Babys und ihre Begleiter

Claire Thill comédie
Stephany Ortega chant
Frin Wolter accordéon
Paulo Lameiro conception
Alexandra Lichtenberger décors, costumes

Âge / Alter: 0–1

09:30 45'

Salle de Répétition II

Tickets: 3 ateliers en tandem / 3 Ateliers im

Tandem, 1 enfant / Kind (30 €) & 1 adulte /

Erwachsener (45 €) (12. & 26.11., 10.12.) → 21.09.

Sans paroles / Ohne Worte

«Loopino an d'Schnéiflackeblumm»

Loopino

Musekstheater a Kreativatelieren

Renelde Pierlot Loopino
Duo Liquid Soul
Beate Gatscha Stëmm
Gert Anklam Saxofon
Laurène Schuller Museksatelier
Sara Mossong Kreativitéitsatelier
Tobias Ribitzki Regie
Florian Angerer Bün, Kostümer
Susanne Felicitas Wolf Text

Produktioun Philharmonie

Alter: 3–5

10:30, 14:30 & 16:30 75'

Espace Découverte

Tickets: 12 € (Kanner) / 18 € (Erwuessener) → 21.09.

Op Lëtzebuergesch

1
2Dimanche
Sonntag
Sunday

«BabaUtic!»

Workshops

Atelier créatif pour parents et bébés /
Ein Kreativworkshop für Babys und ihre Begleiter

Claire Thill comédie

Stephany Ortega chant

Frin Wolter accordéon

Paulo Lameiro conception

Alexandra Lichtenberger décors, costumes

Âge / Alter: 1-2**10:45** 45'

Salle de Répétition II

Tickets: 3 ateliers en tandem / 3 Ateliers im

Tandem, 1 enfant / Kind (30 €) & 1 adulte /

Erwachsener (45 €) (12. & 26.11., 10.12.) → 21.09.

Sans paroles / Ohne Worte

046

1
9Dimanche
Sonntag
Sunday

«Martina's Music Box»

Workshops

Kommt laansch a maacht Musek!

Martina Menichetti Konzeption, Leedung

Alter: 4-6**10:00** 60'

Salle de Répétition I

Tickets: 10 € (Kanner) / 15 € (Erwuessener) → 21.09.

Am Tandem 1 Elterendeel & 1 Kand

Op Lëtzebuergesch

«Martina's Music Box»

Workshops

Kommt laansch a maacht Musek!

Martina Menichetti Konzeption, Leedung

Alter: 7-12**11:15** 60'

Salle de Répétition I

Tickets: 10 € (Kanner) / 15 € (Erwuessener) → 21.09.

Fir Kanner aleng oder a Begleedung

Op Lëtzebuergesch



«Hören – Verklingen – Erinnern» Abschlussperformance

Concert exceptionnel

Ein Kompositionsworkshop zu entschwundenen Klängen – Abschlussperformance

**Teilnehmerinnen und Teilnehmer des
Kompositionsworkshops**

Adam Rixer Trompete

Larissa Nagel Violoncello

Gerhard Müller-Hornbach Komposition,
Workshopleitung

Neue Werke der Teilnehmerinnen und Teilnehmer
des Kompositionsworkshops

Im Rahmen des Festivals rainy days

Alter: > 10

14:00 30'

Salle de Répétition II

pass rainy days: Pass à la journée / Tagespass /

day pass: 19.11.: 20 € (<30 ans: 12 €) Pass pour

l'ensemble du festival / Festivalpass / festival pass

(4 jours / Tage / days): 55 € (<30 ans: 33 €)

Auf Deutsch

25

Samedi
Samstag
Saturday

«Click'n drums»

Philou DE

Inszeniertes Percussion-Konzert

Quatuor Beat**Gabriel Benlolo, Laurent Fraiche,****Jérôme Guicherd, Hervé Trovel** Perkussion**Pierre-Jean Carrus** Regie**Hélène Gustin** Bewegung, künstlerische Mitarbeit**Fabienne Desflèches** Kostüme**Moïse Hill** Lichte, Requisite, Regieassistenz

Werke von Bach, Cole, Davila, Quatuor Beat, Wettl

Produktion Philharmonie

Âge / Alter: 5–9

17:00 60'

Salle de Musique de Chambre

Tickets: 12 € (enfants / Kinder) /

18 € (adultes / Erwachsene) → 21.09.

Sans paroles / Ohne Worte

048

26

Dimanche
Sonntag
Sunday

«Click'n drums»

Philou DE

Inszeniertes Percussion-Konzert

Quatuor Beat**Gabriel Benlolo, Laurent Fraiche,****Jérôme Guicherd, Hervé Trovel** Perkussion**Pierre-Jean Carrus** Regie**Hélène Gustin** Bewegung, künstlerische Mitarbeit**Fabienne Desflèches** Kostüme**Moïse Hill** Lichte, Requisite, Regieassistenz

Werke von Bach, Cole, Davila, Quatuor Beat, Wettl

Produktion Philharmonie

Âge / Alter: 5–9

11:00 & 15:00 60'

Salle de Musique de Chambre

Tickets: 12 € (enfants / Kinder) /

18 € (adultes / Erwachsene) → 21.09.

Sans paroles / Ohne Worte

«Brillez sur scène avec les
jeunes virtuoses»

Workshops

Compétition et ateliers de prise de parole en public
avec concerts finaux**Martina Menichetti** conception, animation,
coaching26.11. & 10.12. 14:00 180' Workshops
16.12. 18:30 120' Répétition générale
17.12. 11:00 & 15:00 120' Représentations
«Le Lac de cristal» – Salle de Musique de Chambre

Dans le cadre du Familiefestival «Chrëschttag»

Âge: 12–16

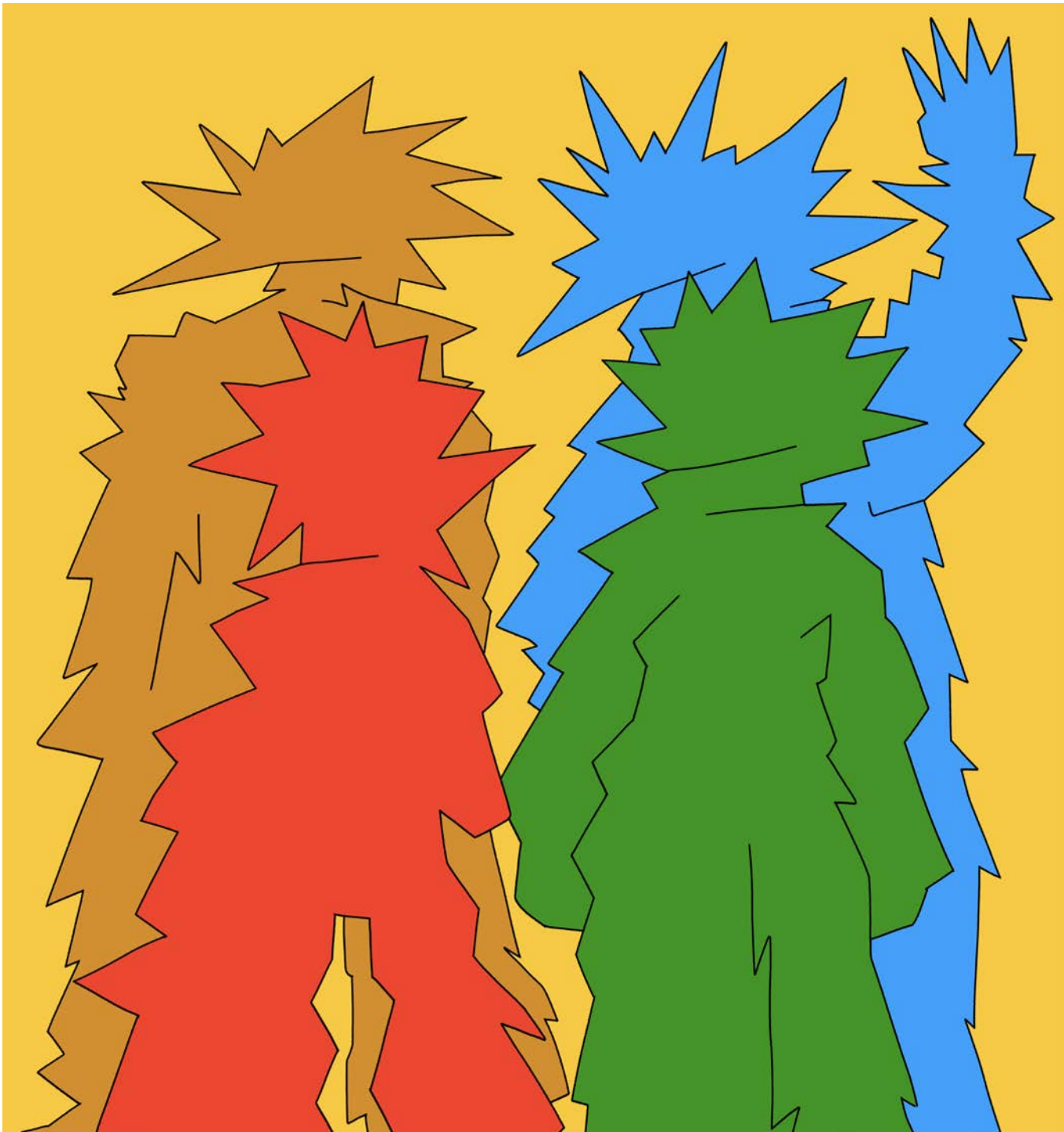
14:00 180'

Salle de Répétition I

Tickets: 45 € → 21.09.

4 ateliers 26.11., 10., 16 & 17.12.: 45 € (jeunes)

En français



er Dec

Déce

ember

ce mbe

m re

Deze

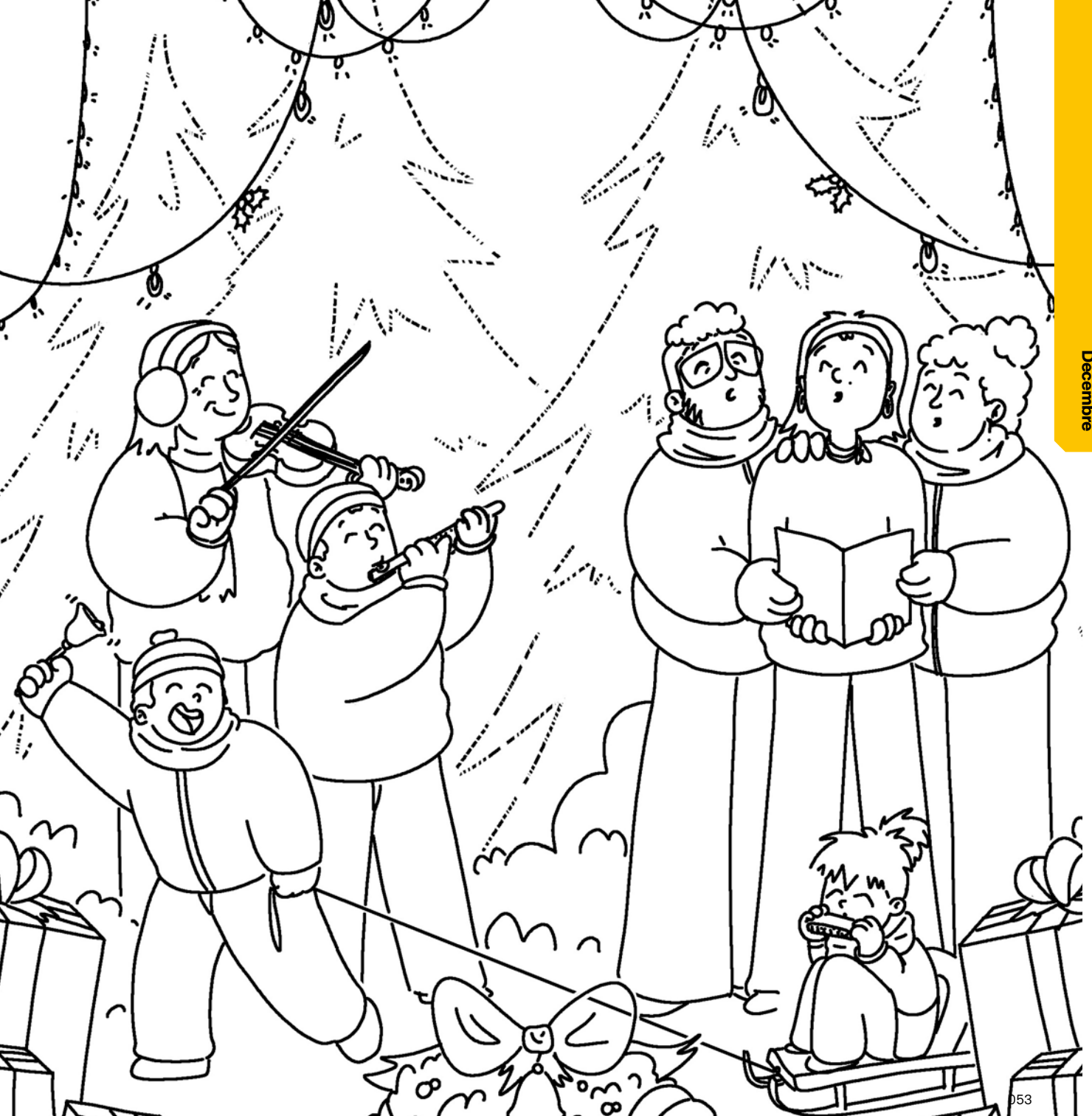


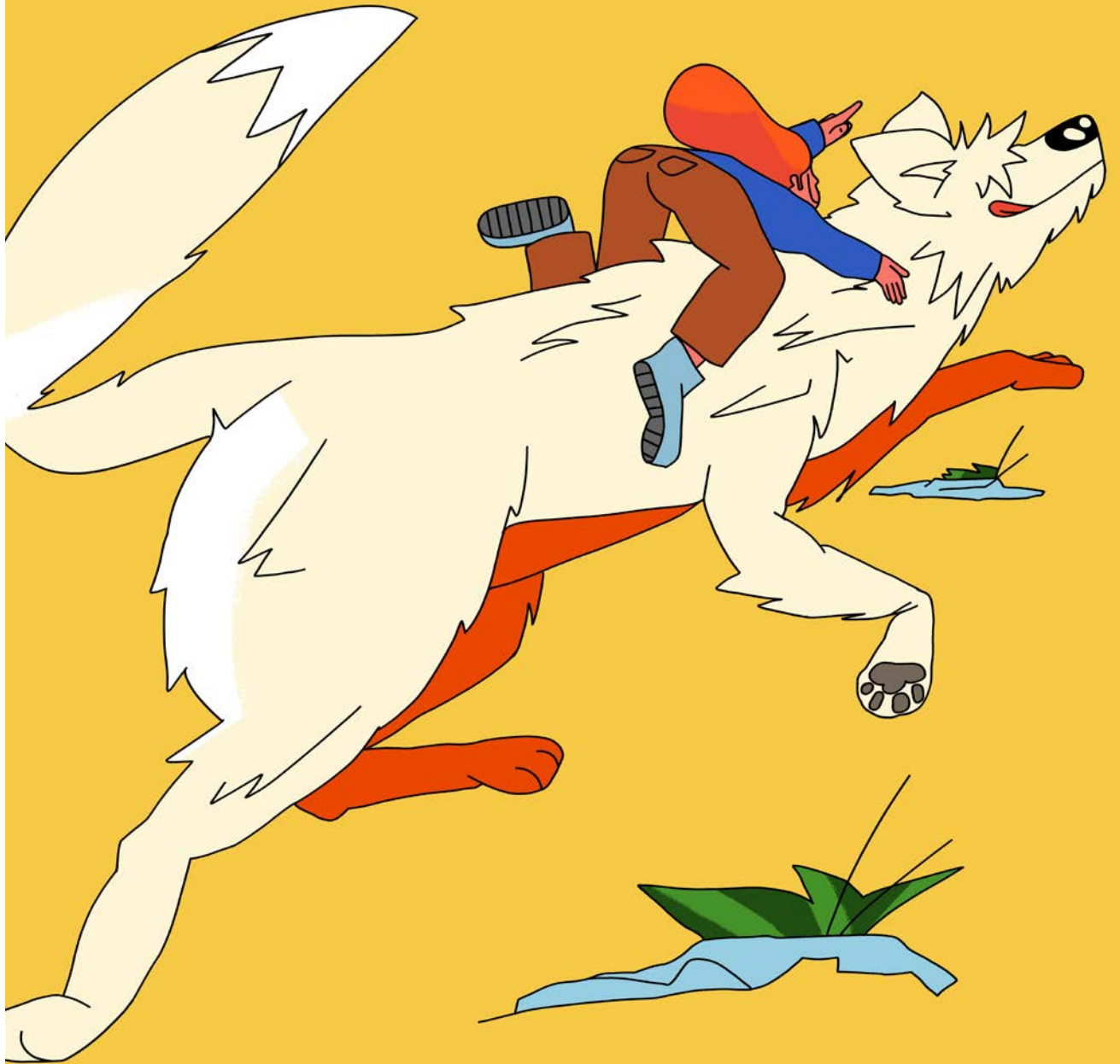
FR DATE **FR CONCERT / ÉVÉNEMENT**
DE DATUM **DE KONZERT / VERANSTALTUNG**
EN DATE **EN CONCERT / EVENT**

FR AUTRES REMARQUES
DE WEITERE GEDANKEN
EN FURTHER THOUGHTS

FR DÉBUT DES VENTES
DE BEGINN DES VORVERKAUFS
EN SALE BEGINS ON

12.10.





02

Samedi
Samstag
Saturday

«Le géant sans cœur»

Philou FR

Théâtre musical d'après les thèmes d'un ancien conte populaire

Luxembourg Philharmonic

Pueri Cantores du Conservatoire de la Ville de Luxembourg

David Niemann direction

Pierre Nimax direction de chœur

Léonie Renaud Lene

Héloïse Mas Liv, la Louve

Alexandre Beuchat roi Henrik le désesparé, Narrateur

Alexander Gebhard Prince Hanno

Clément Rousseau Prince Frode

Olivier Nilles Prince Björn

Wolfgang Nägele mise en scène

Tine Becker décors, costumes

Béatrice Lachaussée traduction

Elena Kats-Chernin, Susanne Felicitas Wolf:

Le géant sans cœur (création de la version française, commande Philharmonie)

Production Philharmonie

Âge: 5–9

11:00 60'

Grand Auditorium

Tickets: 12 € (enfants) / 18 € (adultes) → 12.10.

En français

03

Dimanche
Sonntag
Sunday

Yogaaventure: «D'Sich no der gëllener Käerz»

Workshops

De Klang vun de véier Elementer

Laura Clement Konzeption, Workshopleitung, Yoga

Caroline Reuter Barockgei

Alter: 6–10

10:00 & 11:15 45'

Salle de Répétition II

Tickets: 10 € (Kanner) → 12.10.

Op Lëtzebuergesch

09

Samedi
Samstag
Saturday

«Momo, den Zirkusjong»

Musikalesch Aventuren

Erzielconcert

Pitt Simon Erzielung, Schauspill

United Instruments of Lucilin

Stéphanie Juno Gittar, Mandolinn

Lionel Ménard Regie

Vanessa Vérillon Zeenografie

Pascal Dusapin Musek

Leigh Sauerwein Text

Nico Helminger Iwwersetzung

Marievic Videoen

Pascal Laajili Luucht

Max Flierl Accessoiren

Produktion United Instruments of Lucilin
Koproduktion mat Centre des Arts Pluriels
Ettelbruck, Kulturhaus Niederanven, Escher Theater

Alter: 4–8

11:00 & 16:00 50'

Espace Découverte

Tickets: 12 € (Kanner) / 18 € (Erwuessener) → 12.10.

Op Lëtzebuergesch

10

Dimanche
Sonntag
Sunday**«Momo, den Zirkusjong»****Musikalesch Aventuren**

Erzielconcert

Pitt Simon Erzielung, Schauspiel
United Instruments of Lucilin
Stéphanie Juno Gittar, Mandolinn
Lionel Ménard Regie
Vanessa Véron Zeenografie
Pascal Dusapin Musek
Leigh Sauerwein Text
Nico Helminger Iwwersetzung
Marievic Videoen
Pascal Laajili Luucht
Max Flierl Accessoiren

Produktioun United Instruments of Lucilin
 Koproduktioun mat Centre des Arts Pluriels
 Ettelbruck, Kulturhaus Niederanven, Escher Theater

Alter: 4–8**11:00 & 15:00** 50'

Espace Découverte

Tickets: 12 € (Kanner) / 18 € (Erwuessener) → 12.10.

Op Lëtzebuergesch

056

14

Jeudi
Donnerstag
Thursday**Familljefestival «Chrëschtadg»:
«D'Alva an di wonnerbar
Chrëschtadgswënsch»****Novolino**

Eng musikalesch Wantergeschicht

Larisa Faber Schauspiel (Alva), Iwwersetzung
Renelde Pierlot Schauspiel, Iwwersetzung
Emilia Amper Nyckelharpa
Anders Löfberg Cello
Nelly Danker Regie, Text, Konzeptioun
Julia Schnittger Bün, Kostümer

Produktioun Philharmonie

Alter: 2–4**15:30** 50'

Espace Découverte

Tickets: 12 € (Kanner) / 18 € (Erwuessener) → 12.10.

Op Lëtzebuergesch

15

Vendredi
Freitag
Friday**Familljefestival «Chrëschtadg»:
«Alva et les vœux
merveilleux de Noël»****Novolino**

Un conte d'hiver musical

Larisa Faber comédie (Alva), traduction
Renelde Pierlot comédie, traduction
Emilia Amper nyckelharpa
Anders Löfberg violoncelle
Nelly Danker mise en scène, texte, conception
Julia Schnittger décors, costumes

Production Philharmonie

Âge: 2–4**15:30** 50'

Espace Découverte

Tickets: 12 € (enfants) / 18 € (adultes) → 12.10.

En français

161
17

Familljefestival
«Chrëschtidag»



Familljefestival «Chrëschtdag»: «D'Alva an di wonnerbar Chrëschtdagswënsch»

Novolino

Eng musikalesch Wantergeschicht

Larisa Faber Schauspill (Alva), Iwwersetzung

Renelde Pierlot Schauspill, Iwwersetzung

Emilia Amper Nyckelharpa

Anders Löffberg Cello

Nelly Danker Regie, Text, Konzeptioun

Julia Schnittger Bün, Kostümer

Produktioun Philharmonie

Alter: 2-4

10:30 & 15:30 50'

Espace Découverte

Tickets: 12 € (Kanner) / 18 € (Erwuessener) → 12.10.

Op Lëtzebuergesch

058





Familljefestival «Chrëschttag»: «Es klopft bei Wanja in der Nacht»

Workshops

Eine interaktive musikalische Wintergeschichte nach dem gleichnamigen Bilderbuch von Tilde Michels an Reinhard Michl

Dominique Steiner Oboe, Englischhorn,
Konzeption, Animation

Alter: 2–5

10:15 45'

Salle de Répétition III

Tickets: 10 € (Kinder) / 15 € (Erwachsene) → 12.10.

Im Tandem 1 Elternteil & 1 Kind

Auf Deutsch

Familljefestival «Chrëschttag»: «E Stéckche Wanter»

Concert exceptionnel

Eng musikalesch Rees duerch de Wanter

Julie Kieffer Schauspill

Marwan Fakir Gei, Alto

Youssef Nassif Kanun

Friederike Karig Text, Regie

Lynn Scheidweiler Bün, Kostümer

Produktioun Philharmonie

Alter: 3–5

14:30 & 16:30 35'

Salle de Répétition I

Tickets: 12 € (Kanner) / 18 € (Erwuessener) → 12.10.

Op Lëtzebuergesch

16

Samedi
Samstag
Saturday

Familljefestival «Chrëschttag»: «A Christmas Carol»

Miouzik DE

Weihnachtsgeschichte nach der Novelle von
Charles Dickens

Steve Karier, John Wesley Zielmann Schauspiel

Max Mausen Klarinette

Cathy Krier Klavier

Elena Kats-Chernin Komposition

Susanne Felicitas Wolf Text

Felix Seiler Regie

Linda Schnabel Ausstattung

Christine Arnold Regieassistenz

Andreas Ivancsics Video

Produktion und Auftrag (Text, Musik) Philharmonie

Alter: 9–12

11:00 & 15:00 60'

Salle de Musique de Chambre

Tickets: 12 € (Kinder) / 18 € (Erwachsene) → 12.10.

Auf Deutsch

060



Familljefestival «Chrëschttag»: «The Snowman»

Familles

Orchesterkino

Luxembourg Philharmonic

Film: *The Snowman* (1982)

Dianne Jackson, Jimmy T. Murakami Regie

Howard Blake Musik

Im Anschluss an das Konzert lädt das
«Instrumentenkarussell» dazu ein, Instrumente
des Orchesters aktiv zu entdecken.

Âge / Alter: 6–106

11:00 60'

Grand Auditorium

Tickets: 12 € (enfants / Kinder) /

18 € (adultes / Erwachsene) → 12.10.

Sans paroles / Ohne Worte

Familljefestival «Chrëschttag»: «Et tockt beim Wanja an der Nuecht»

Workshops

Eng interaktiv musikalesch Wantergeschicht nom
Billerbuch mam nämmlechten Titel vum Tilde
Michels an Reinhard Michl

Dominique Steiner Hautbois, Cor Anglais,
Konzeptioun, Animatioun

Alter: 2–5

11:30 45'

Salle de Répétition III

Tickets: 10 € (Kanner) / 15 € (Erwuessener) → 12.10.

Am Tandem 1 Elterendeel & 1 Kand

Op Lëtzebuergesch

Familljefestival «Chrëschttag»: «Les sons de l'hiver»

Workshops

Atelier de bruitage de film

Sam Verlen conception, animation

Âge: 6–10

14:30 & 16:30 45'

Salle de Répétition III

Tickets: 10 € (enfants) / 15 € (adultes) → 12.10.

Pour enfants seuls ou avec 1 accompagnant adulte

En français

16

Samedi
Samstag
Saturday**Familljefestival «Chrëschttag»:
«Sang mat! Chrëschttag»****Concert exceptionnel**

D'Märchen vum Liefkuchmeedchen
Ofschlossconcert vum participative Matsangprojet

Betsy Dentzer Erzielung
Päivi Kauffmann Leedung, Mediatioun
Laurène Schuller Mediatioun
Thomas Dorsch Musek
Olivier Galofaro Text
Christian Thausing Regie

Text, Musek an Arrangementer am Optrag vun
der Philharmonie

**Alter: 4–106****16:00** 60'

Grand Auditorium

Tickets: 12 € (Kanner) / 18 € (Erwuessener) → 12.10.

Op Lëtzebuergesch

062

17

Dimanche
Sonntag
Sunday**Familljefestival «Chrëschttag»:
«Es klopft bei Wanja in
der Nacht»****Workshops**

Eine interaktive musikalische Wintergeschichte
nach dem gleichnamigen Bilderbuch von Tilde
Michels & Reinhard Michl

Dominique Steiner Oboe, Englischhorn,
Konzeption, Animation

Alter: 2–5**10:15** 45'

Salle de Répétition III

Tickets: 10 € (Kinder) / 15 € (Erwachsene) → 12.10.

Im Tandem 1 Elternteil & 1 Kind

Auf Deutsch**Familljefestival «Chrëschttag»:
«Alva et les vœux
merveilleux de Noël»****Novolino**

Un conte d'hiver musical

Larisa Faber comédie (Alva), traduction
Renelde Pierlot comédie, traduction
Emilia Amper nyckelharpa
Anders Löfberg violoncelle
Nelly Danker mise en scène, texte, conception
Julia Schnittger décors, costumes

Production Philharmonie

Âge: 2–4**10:30 & 15:30** 50'

Espace Découverte

Tickets: 12 € (enfants) / 18 € (adultes) → 12.10.

En français

Familljefestival «Chrëschttag»: «E Stéckche Wanter»

Concert exceptionnel

Eng musikalesch Rees duerch de Wanter

Julie Kieffer Schauspill
Marwan Fakir Gei, Alto
Youssef Nassif Kanun
Friederike Karig Text, Regie
Lynn Scheidweiler Bün, Kostümer

Produktioun Philharmonie

Alter: 3–5

10:30, 14:30 & 16:30 35'

Salle de Répétition I

Tickets: 12 € (Kanner) / 18 € (Erwuessener) → 12.10.

Op Lëtzebuergesch

Familljefestival «Chrëschttag»: «Federleichte Weihnacht»

Philou DE

Moderiertes Konzert

André Gatzke Moderation
Federspiel
Frédéric Alvarado-Dupuy Klarinette
Christoph Moschberger Trompete, Flügelhorn
Philip Haas Trompete, Flügelhorn
Simon Zöchbauer Gesang, Posaune
Thomas Winalek Posaune, Basstrompete
Matthias Werner Gesang, Posaune
Roland Eitzinger Tuba

Alter: 5–9

11:00 60'

Grand Auditorium

Tickets: 12 € (Kinder) / 18 € (Erwachsene) → 12.10.

Auf Deutsch

Familljefestival «Chrëschttag»: «Le Lac de cristal»

Miouzik FR

Un conte musical avec de jeunes solistes

LGT Young Soloists
Alexander Gilman direction, violon
Martina Menichetti modération, texte
Participantes et participants du workshop
«Brillez sur scène avec les jeunes virtuoses»
 modération

Âge: 9–12

11:00 & 15:00 60'

Salle de Musique de Chambre

Tickets: 12 € (enfants) / 18 € (adultes) → 12.10.

En français



17

Samedi
Samstag
Saturday

Décembre

Familljefestival «Chrëschttag»: «Et tockt beim Wanja an der Nuecht»

Workshops

Eng interaktiv musikalesch Wantergeschicht nom
Billerbuch mam nämmlechten Titel vum Tilde
Michels & Reinhard Michl

Dominique Steiner Hautbois, Cor Anglais,
Konzeptioun, Animatioun

Alter: 2-5

11:30 45'

Salle de Répétition III

Tickets: 10 € (Kanner) / 15 € (Erwuessener) → 12.10.

Am Tandem 1 Elterendeel & 1 Kand

Op Lëtzebuergesch

Familljefestival «Chrëschttag»: «Les sons de l'hiver»

Workshops

Atelier de bruitage de film

Sam Verlen conception, animation

Âge: 6-10

14:30 & 16:30 45'

Salle de Répétition III

Tickets: 10 € (enfants) / 15 € (adultes) → 12.10.

Pour enfants seuls ou avec 1 accompagnant adulte

En français

January

January

January

Janu

vier

an

Janvier

FR DATE **FR CONCERT / ÉVÉNEMENT**
DE DATUM **DE KONZERT / VERANSTALTUNG**
EN DATE **EN CONCERT / EVENT**

Januar

FR AUTRES REMARQUES
DE WEITERE GEDANKEN
EN FURTHER THOUGHTS

FR DÉBUT DES VENTES
DE BEGINN DES VORVERKAUFS
EN SALE BEGINS ON

23.11.





13

Samedi
Samstag
Saturday

«Loopino et la cinquième saison»

Loopino

Théâtre musical et ateliers créatifs

Renelde Pierlot Loopino
Omar Massa bandonéon
Katharina Treutler piano
Kai Strobel percussion
Laurène Schuller atelier musical
Sara Mossong atelier créatif
Tobias Ribitzki mise en scène
Florian Angerer décors, costumes
Susanne Felicitas Wolf texte

Production Philharmonie

Âge: 3–5

10:30, 14:30 & 16:30 75'

Espace Découverte

Tickets: 12 € (enfants) / 18 € (adultes) → 23.11.

En français

14

Dimanche
Sonntag
Sunday

«Martina's Music Box»

Workshops

Venez faire de la musique!

Martina Menichetti conception, animation

Âge: 4–6

10:00 60'

Salle de Répétition I

Tickets: 10 € (enfants) / 15 € (adultes) → 23.11.

En tandem 1 enfant & 1 adulte

En français

«Loopino an déi 5. Joreszäit»

Loopino

Musekstheater a Kreativatelieren

Renelde Pierlot Loopino
Omar Massa Bandoneon
Katharina Treutler Piano
Kai Strobel Perkussioun
Laurène Schuller Museksatelier
Sara Mossong Kreativitétsatelier
Tobias Ribitzki Regie
Florian Angerer Bün, Kostümer
Susanne Felicitas Wolf Text

Produktioun Philharmonie

Alter: 3–5

10:30, 14:30 & 16:30 75'

Espace Découverte

Tickets: 12 € (Kanner) / 18 € (Erwuessener) → 23.11.

Op Lëtzebuergesch

1
4Dimanche
Sonntag
Sunday

«Martina's Music Box»

Workshops

Venez faire de la musique!

Martina Menichetti conception, animation

Âge: 7–12

11:15 60'

Salle de Répétition I

Tickets: 10 € (enfants) / 15 € (adultes) → 23.11.

Pour enfants seuls ou avec 1 accompagnant adulte

En français

2
7Samedi
Samstag
Saturday«La mystérieuse inconnue /
Die rätselhafte Fremde»

Miouzik FR / DE

Une enquête musicale / Ein musikalischer Krimi

Eva-Nina Kozmus flûte
Polina Tarasenko trombone
Marianna Bednarska percussion
Wolfgang Nägele mise en scène
Ana Cuellar assistance à la mise en scène
Thomas Dorsch arrangements
Timo Dentler décors
Okarina Peter costumes

Production Philharmonie

Âge / Alter: 9–12

11:00 & 15:00 60'

Espace Découverte

Tickets: 12 € (enfants / Kinder) / 18 € (adultes /

Erwachsene) → 23.11.

Sans paroles / Ohne Worte

2
8Dimanche
Sonntag
Sunday«La mystérieuse inconnue /
Die rätselhafte Fremde»

Miouzik FR / DE

Une enquête musicale / Ein musikalischer Krimi

Eva-Nina Kozmus flûte
Polina Tarasenko trombone
Marianna Bednarska percussion
Wolfgang Nägele mise en scène
Ana Cuellar assistance à la mise en scène
Thomas Dorsch arrangements
Timo Dentler décors
Okarina Peter costumes

Production Philharmonie

Âge / Alter: 9–12

11:00 & 15:00 60'

Espace Découverte

Tickets: 12 € (enfants / Kinder) / 18 € (adultes /

Erwachsene) → 23.11.

Sans paroles / Ohne Worte



mai y

Féév

LEO

...I...G...R

ri...r



...n...u...o

FR DATE
DE DATUM
EN DATE

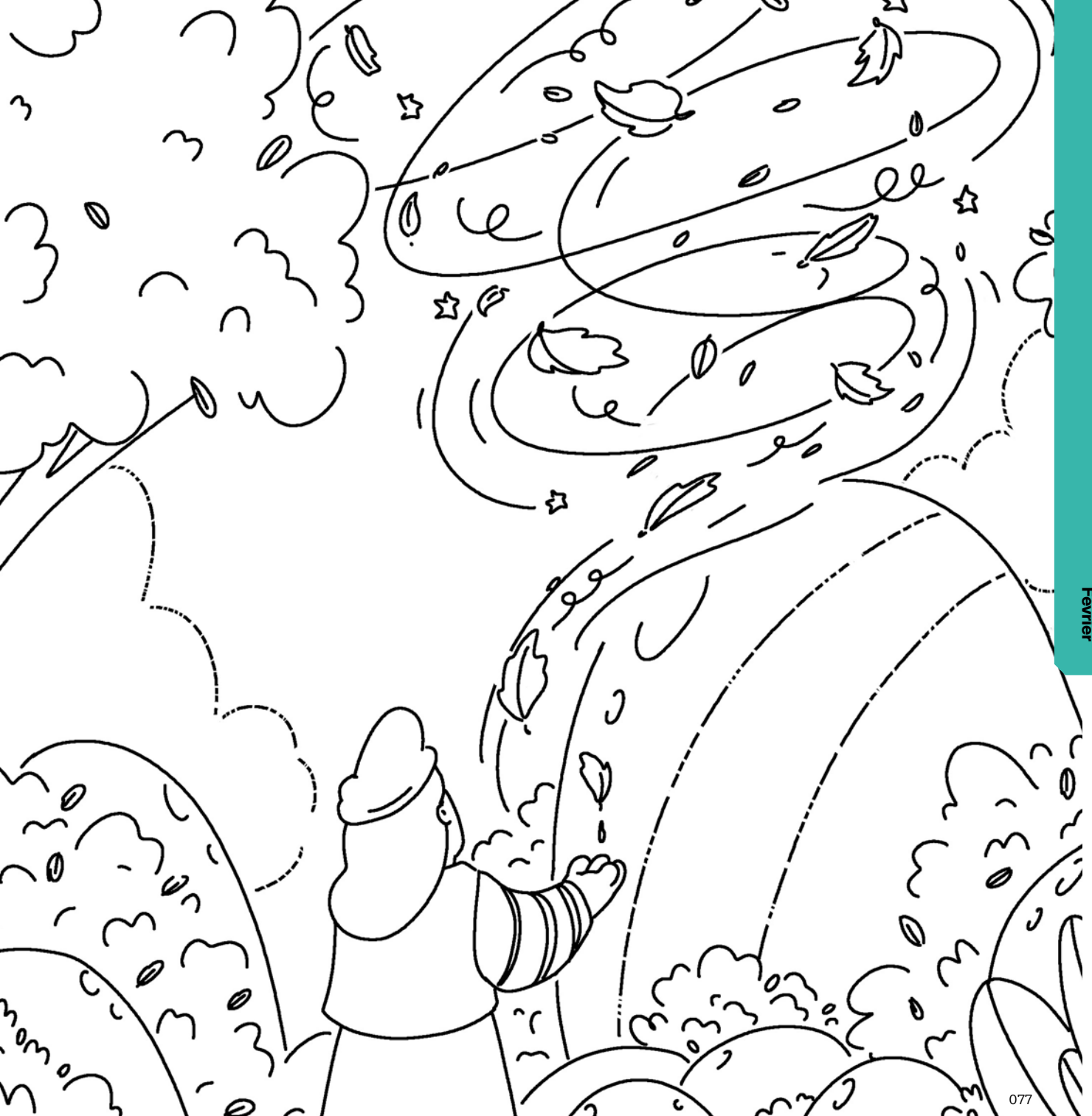
FR CONCERT / ÉVÉNEMENT
DE KONZERT / VERANSTALTUNG
EN CONCERT / EVENT

Februar

FR AUTRES REMARQUES
DE WEITERE GEDANKEN
EN FURTHER THOUGHTS

FR DÉBUT DES VENTES
DE BEGINN DES VORVERKAUFS
EN SALE BEGINS ON

14.12.



30

Samedi
Samstag
Saturday

«Ma mère l'Oye»

Philou FR

Théâtre musical

Musiciennes et musiciens du
Luxembourg PhilharmonicMaurice Ravel: *Ma mère l'Oye*. Ballet

Production Philharmonie

Âge: 5-9

11:00, 15:00 & 17:00 60'

Espace Découverte

Tickets: 12 € (enfants) / 18 € (adultes) → 14.12.

En français

078





04

«Aschenputtel»

Familles

Musiktheater

Luxembourg Philharmonic
Ustina Dubitsky Leitung
Marie Jung Schauspiel
Caterina Cianfarini Regie
Peter Leung Choreographie
Pamela Dürr Text

Sergueï Prokofjew: *Cinderella. Ballet op. 87*
(Auszüge)

Im Anschluss an das Konzert lädt das
«Instrumentenkarussell» dazu ein, Instrumente
des Orchesters aktiv zu entdecken.

Alter: 6–106

11:00 60'

Grand Auditorium

Tickets: 12 € (Kinder) / 18 € (Erwachsene) → 14.12.

Auf Deutsch

Yogaaventure: «De Schatz vum Dschungelkinnek»

Workshops

De Klang vun de véier Elementer

Laura Clement Konzeption, Workshopleitung,
Yoga
Laurent Clement Marimba

Alter: 6–10

10:00 & 11:15 45'

Salle de Répétition II

Tickets: 10 € (Kanner) → 14.12.

Op Lëtzebuergesch



04

Dimanche
Sonntag
Sunday

«Ma mère l'Oye»

Philou FR

Théâtre musical

**Musiciennes et musiciens du
Luxembourg Philharmonic**

Maurice Ravel: *Ma mère l'Oye. Ballet*

Production Philharmonie

Âge: 5–9

11:00, 15:00 & 17:00 60'

Espace Découverte

Tickets: 12 € (enfants) / 18 € (adultes) → 14.12.

En français

24

Samedi
Samstag
Saturday

«Momotaro, der Pfirsichjunge»

Philou DE

Ein japanisches Volksmärchen in Musik

Marius Felix Lange Komposition, Text
Tomo Sugao Regie, Konzeption
Timo Dentler, Okarina Peter Ausstattung
Wolfgang Göbbel Lichtdesign

Marius Felix Lange: *Momotaro*

Produktion Philharmonie

Alter: 5–9

11:00 & 17:00 60'

Espace Découverte

Tickets: 12 € (Kinder) / 18 € (Erwachsene) → 14.12.

Auf Deutsch

«Klangraum»

Workshops

Un atelier à la découverte des sons pour les enfants et leurs parents / Ein Workshop zur Entdeckung von Tönen für Kinder und ihre Begleiter

Léon Ni trombone (24.02.)

Julia Knowles célesta (20.04.)

Choul-Won Pyun contrebasse (18.05.)

Milena Hiessl conception, animation

Alexandra Lichtenberger décors, costumes

Âge / Alter: 2–4

11:00 & 15:00 45'

Salle de Répétition II

Tickets: 3 ateliers en tandem / 3 Ateliers im

Tandem, 1 enfant / Kind (30 €) & 1 adulte /

Erwachsener (45 €): 24.02., 20.04. & 18.05. → 14.12.

Sans paroles / Ohne Worte

«Martina's Music Box»

Workshops

Kommt laanscht a maacht Musek!

Martina Menichetti Konzeptioun, Leedung

Alter: 4–6

10:00 60'

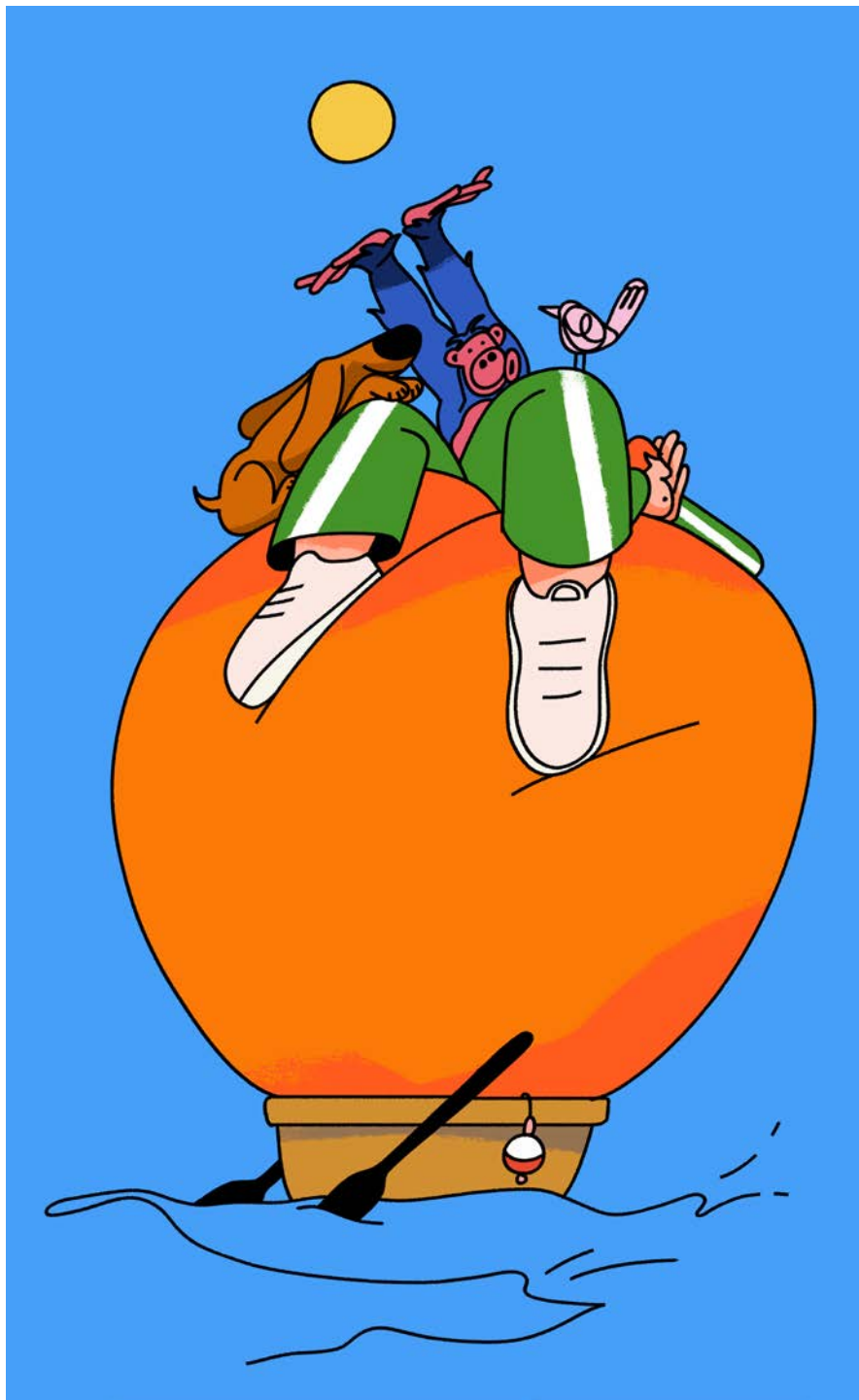
Salle de Répétition I

Tickets: 10 € (Kanner) / 15 € (Erwuessener) → 14.12.

Am Tandem 1 Elterendeel & 1 Kand

Op Lëtzebuergesch

082



«Momotaro, der Pfirsichjunge»

Philou DE

Ein japanisches Volksmärchen in Musik

Marius Felix Lange Komposition, Text
Tomo Sugao Regie, Konzeption
Timo Dentler, Okarina Peter Ausstattung
Wolfgang Göbbel Lichtdesign

Marius Felix Lange: *Momotaro, der Pfirsichjunge*
(Produktion und Auftrag (Musik, Text)
Philharmonie 2019)

Produktion Philharmonie

Alter: 5–9

11:00, 15:00 & 17:00 60'

Espace Découverte

Tickets: 12 € (Kinder) / 18 € (Erwachsene) → 14.12.

Auf Deutsch

«Klangraum»

Workshops

Un atelier à la découverte des sons pour les enfants et leurs parents / Ein Workshop zur Entdeckung von Tönen für Kinder und ihre Begleiter

Léon Ni trombone (24.02.)
Julia Knowles célesta (20.04.)
Choul-Won Pyun contrebasse (18.05.)
Milena Hiessl conception, animation
Alexandra Lichtenberger décors, costumes

Âge / Alter: 2–4

11:00 & 15:00 45'

Salle de Répétition II

Tickets: 3 ateliers en tandem / 3 Ateliers im

Tandem, 1 enfant / Kind (30 €) & 1 adulte /

Erwachsener (45 €): 25.02., 21.04. & 19.05. → 14.12.

Sans paroles / Ohne Worte

«Martina's Music Box»

Workshops

Kommt laansch a maacht Musek!

Martina Menichetti Konzeption, Leedung

Alter: 7–12

11:15 60'

Salle de Répétition I

Tickets: 10 € (Kanner) / 15 € (Erwuessener) → 14.12.

Fir Kanner aleng oder a Begleedung

Op Lëtzebuergesch



twical

ars **N**

Mars

M **M** **ö** **ö**

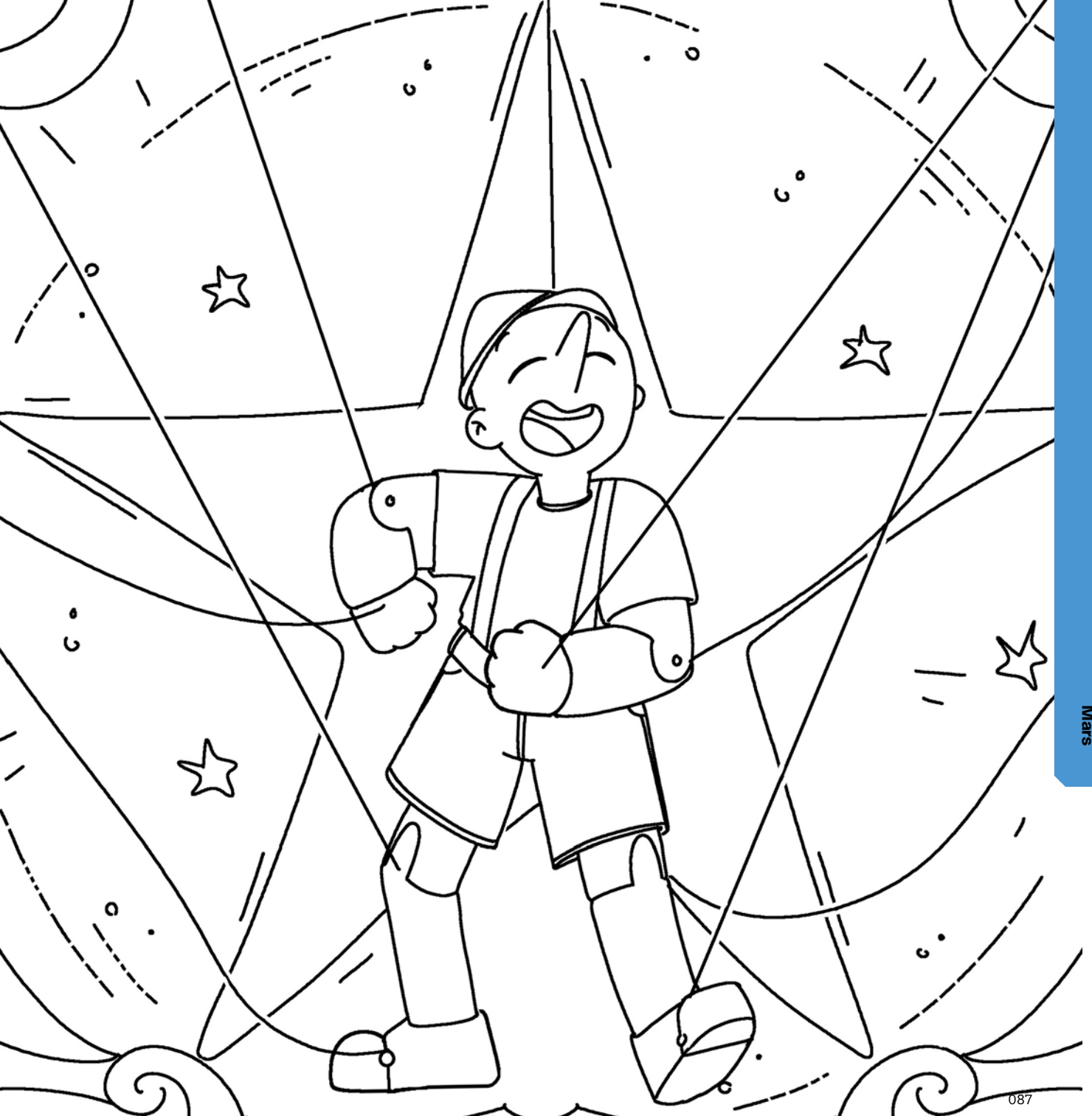
FR DATE **FR CONCERT / ÉVÉNEMENT**
DE DATUM **DE KONZERT / VERANSTALTUNG**
EN DATE **EN CONCERT / EVENT**

März

FR AUTRES REMARQUES
DE WEITERE GEDANKEN
EN FURTHER THOUGHTS

FR DÉBUT DES VENTES
DE BEGINN DES VORVERKAUFS
EN SALE BEGINS ON

11. & 18.01.



20

Samedi
Samstag
Saturday

«Splash!»

Philou FR

Spectacle musical dansé autour des couleurs

Dianto Reed Quintet

María Luisa Olmos Ros clarinette

Alfonso Saiz clarinette basse

María González Bullón hautbois

María Losada Burgo basson

Ovidi Martí Garasa saxophone

Peter Leung conception, mise en scène,
chorégraphie

Sterre Van Rossem scénario

Production Philharmonie

Âge / Alter: 5–9

11:00, 15:00 & 17:00 60'

Espace Découverte

Tickets: 12 € (enfants / Kinder) / 18 € (adultes /
Erwachsene) → 11.01.

Sans paroles / Ohne Worte

088

«Circo Concerto»

Miouzik DE

Die Geschichte von Matéo und seiner Familie

Farrenc-Ensemble

Matéo Turbelin Schauspiel, Akrobatik, Diabolo

Kristin Lahoop Schauspiel, Akrobatik, Hula Hoop

Alexander Neander, Wolfram von Bodecker

Pantomime

Pauline Chauvet, Jean Pommart Akrobatik

Lionel Ménard Regie

Lutz Wilfert Bühne

Lina Rohde Kostüme, Regieassistentz

Sigrid Herfurth Kostümassistentz

Produktion Philharmonie

Âge / Alter: 9–12

15:00 60'

Salle de Musique de Chambre

Tickets: 12 € (enfants / Kinder) / 18 € (adultes /
Erwachsene) → 11.01.

Sans paroles / Ohne Worte

03

Dimanche
Sonntag
Sunday

«Splash!»

Philou FR

Spectacle musical dansé autour des couleurs

Dianto Reed Quintet

María Luisa Olmos Ros clarinette

Alfonso Saiz clarinette basse

María González Bullón hautbois

María Losada Burgo basson

Ovidi Martí Garasa saxophone

Peter Leung conception, mise en scène,
chorégraphie

Sterre Van Rossem scénario

Production Philharmonie

Âge / Alter: 5–9

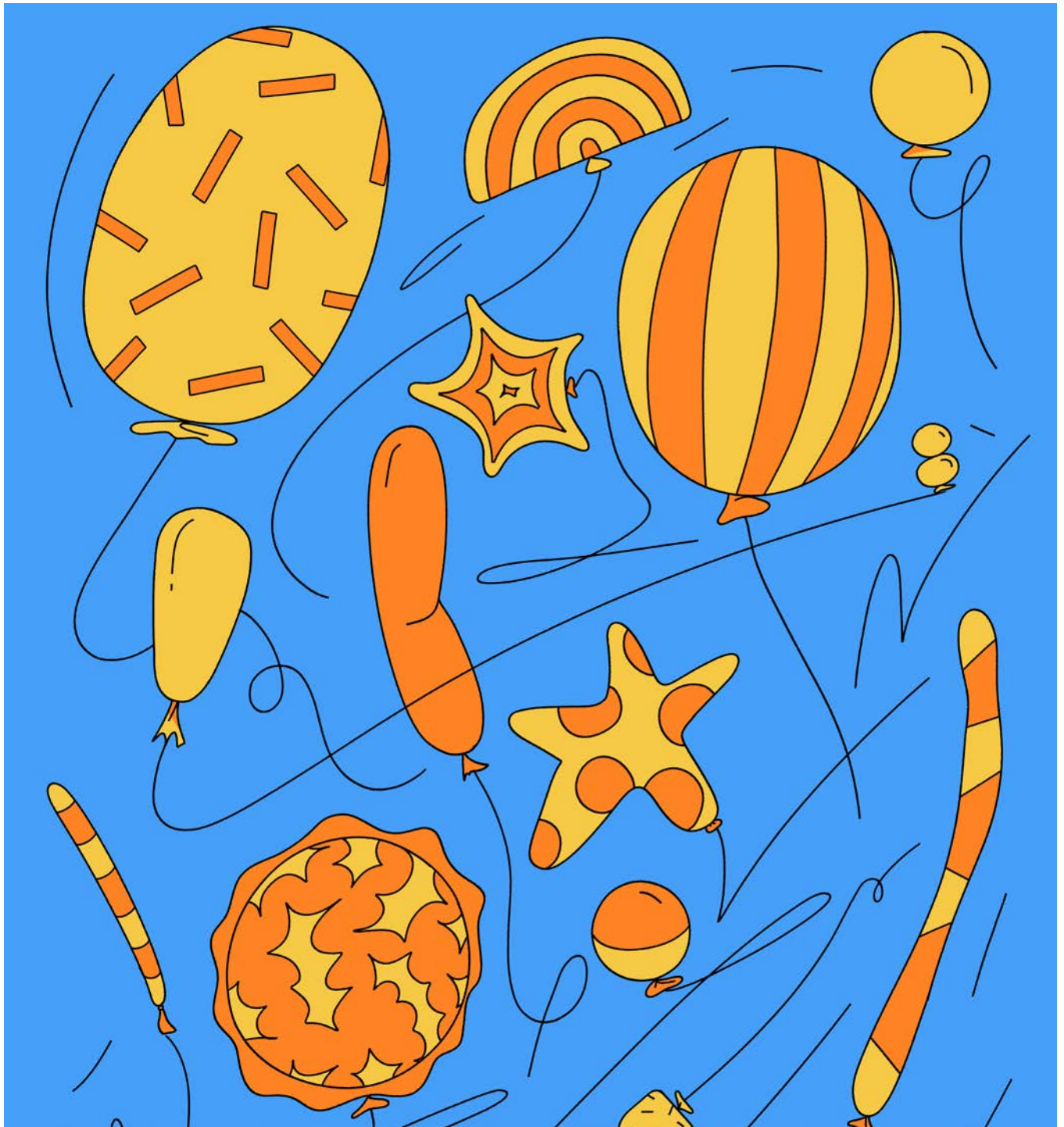
11:00, 15:00 & 17:00 60'

Espace Découverte

Tickets: 12 € (enfants / Kinder) / 18 € (adultes /
Erwachsene) → 11.01.

Sans paroles / Ohne Worte





09

Samedi
Samstag
Saturday

«Loopino cherche les voix du printemps»

Loopino

Théâtre musical et ateliers créatifs

Julie Kieffer Loopino

Apollo5

Penelope Appleyard, Clare Stewart, Jacob Ewens, Oli Martin-Smith, Augustus Perkins-Ray
chant

Laurène Schuller atelier musical

Sara Mossong atelier créatif

Tobias Ribitzki mise en scène

Florian Angerer décors, costumes

Susanne Felicitas Wolf texte

Production Philharmonie

Âge: 3–5

10:30, 14:30 & 16:30 75'

Espace Découverte

Tickets: 12 € (enfants) / 18 € (adultes) → 11.01.

En français

10

Dimanche
Sonntag
Sunday

Yogaaventure: «De Fluch vum Wanddraach»

Workshops

De Klang vun de véier Elementer

Laura Clement Konzeptioun, Workshopleitung,
Yoga

Steve Boehm Cor

Alter: 6–10

10:00 & 11:15 45'

Salle de Répétition II

Tickets: 10 € (Kanner) → 11.01.

Op Lëtzebuergesch

«Loopino an d'Fréijoersstëmmen»

Loopino

Musektheater a Kreativatelieren

Julie Kieffer Loopino

Apollo5

Penelope Appleyard, Clare Stewart, Jacob Ewens, Oli Martin-Smith, Augustus Perkins-Ray
Gesang

Laurène Schuller Museksatelier

Sara Mossong Kreativitéitsatelier

Tobias Ribitzki Regie

Florian Angerer Bün, Kostümer

Susanne Felicitas Wolf Text

Produktioun Philharmonie

Alter: 3–5

10:30, 14:30 & 16:30 75'

Espace Découverte

Tickets: 12 € (Kanner) / 18 € (Erwuessener) → 11.01.

Op Lëtzebuergesch

16

Samedi
Samstag
Saturday

«Les Années folles»

Miouzik FR

Spectacle musical autour des années 1920 à Paris

Béatrice Lachaussée conception, mise en scène
Lola Gruber texte
Jeanne Signé vidéo

Production Philharmonie

Âge: 9–12

15:00 60'

Salle de Musique de Chambre

Tickets: 12 € (enfants) / 18 € (adultes) → 18.01.

En français

092

22

Vendredi
Freitag
Friday«Rondeurs et couleurs /
Kunterbunt und kugelrund»

1.2..3... musique

Daive Romeo, Simone Ganser comédie
Baltazar Montanaro violon
Sophie Cavez accordéon
Nelly Danker conception, mise en scène
Nina Ball décors, costumes

Production Philharmonie

Âge / Alter: 0–2

10:00 & 15:30 50'

Espace Découverte

Tickets: 12 € (enfants / Kinder) / 18 € (adultes /

Erwachsene) → 18.01.

Sans paroles / Ohne Worte

23

Samedi
Samstag
Saturday«Rondeurs et couleurs /
Kunterbunt und kugelrund»

1.2..3... musique

Daive Romeo, Simone Ganser comédie
Baltazar Montanaro violon
Sophie Cavez accordéon
Nelly Danker conception, mise en scène
Nina Ball décors, costumes

Production Philharmonie

Âge / Alter: 0–2

10:30 & 15:30 50'

Espace Découverte

Tickets: 12 € (enfants / Kinder) / 18 € (adultes /

Erwachsene) → 18.01.

Sans paroles / Ohne Worte



«Wohin?»

Philou DE

Inszeniertes Konzert

Nina Kazourian Gesang, Viola, Gitarre

Golnar Shayar Gesang, Gitarre, Klavier

Marie Spaemann Gesang, Violoncello

Tobias Ribitzki Regie

Florian Willeitner Leitung, musikalische
Konzeption

Anna Rockenschaub Konzeption, Idee

Ivan Turkalj Produktionsleitung (Pool of Invention)

Musik von Nina Kazourian, Golnar Shayar, Marie
Spaemann und Florian Willeitner (Uraufführung,
Auftrag Philharmonie, Gesellschaft der
Musikfreunde Wien)

Produktion Musikverein Wien, Philharmonie und
Pool of Invention

Alter: 5–9

17:00 60'

Salle de Musique de Chambre

Tickets: 12 € (Kinder) / 18 € (Erwachsene) → 18.01.

Auf Deutsch

24

Dimanche
Sonntag
Sunday

«Martina's Music Box»

Workshops

Venez faire de la musique!

Martina Menichetti conception, animation

Âge: 4–6

10:00 60'

Salle de Répétition I

Tickets: 10 € (enfants) / 15 € (adultes) → 18.01.

En tandem 1 enfant & 1 adulte

En français

«Rondeurs et couleurs /
Kunterbunt und kugelrund»

1.2..3... musique

Davide Romeo, Simone Ganser comédie**Baltazar Montanaro** violon**Sophie Cavez** accordéon**Nelly Danker** conception, mise en scène**Nina Ball** décors, costumes

Production Philharmonie

Âge / Alter: 0–2

10:30 & 15:30 50'

Espace Découverte

Tickets: 12 € (enfants / Kinder) / 18 € (adultes /

Erwachsene) → 18.01.

Sans paroles / Ohne Worte

«Wohin?»

Philou DE

Inszeniertes Konzert

Nina Kazourian Gesang, Viola, Gitarre**Golnar Shayar** Gesang, Gitarre, Klavier**Marie Spaemann** Gesang, Violoncello**Tobias Ribitzki** Regie**Florian Willeitner** Leitung, musikalische
Konzeption**Anna Rockenschaub** Konzeption, Idee**Ivan Turkalj** Produktionsleitung (Pool of Invention)Musik von Nina Kazourian, Golnar Shayar,
Marie Spaemann und Florian Willeitner
(Uraufführung, Auftrag Philharmonie,
Gesellschaft der Musikfreunde Wien)Produktion Musikverein Wien, Philharmonie und
Pool of Invention

Alter: 5–9

11:00 & 15:00 60'

Salle de Musique de Chambre

Tickets: 12 € (Kinder) / 18 € (Erwachsene) → 18.01.

Auf Deutsch

«Martina's Music Box»

Workshops

Venez faire de la musique!

Martina Menichetti conception, animation

Âge: 7-12

11:15 60'

Salle de Répétition I

Tickets: 10 € (enfants) / 15 € (adultes) → 18.01.

Pour enfants seuls ou avec 1 accompagnant adulte

En français



APRIL

AV

AV

MAAP
riIA

FR DATE **FR CONCERT / ÉVÉNEMENT**
DE DATUM **DE KONZERT / VERANSTALTUNG**
EN DATE **EN CONCERT / EVENT**

FR AUTRES REMARQUES
DE WEITERE GEDANKEN
EN FURTHER THOUGHTS

FR DÉBUT DES VENTES
DE BEGINN DES VORVERKAUFS
EN SALE BEGINS ON

08.02.



21

Dimanche
Sonntag
Sunday

«Martina's Music Box»

Workshops

Kommt laanscht a maacht Musek!

Martina Menichetti Konzeptioun, Leedung

Alter: 4–6

10:00 60'

Salle de Répétition I

Tickets: 10 € (Kanner) / 15 € (Erwuessener) → 08.02.

Am Tandem 1 Elterendeel & 1 Kand

Op Lëtzebuergesch

100

«Martina's Music Box»

Workshops

Kommt laanscht a maacht Musek!

Martina Menichetti Konzeptioun, Leedung

Alter: 7–12

11:15 60'

Salle de Répétition I

Tickets: 10 € (Kanner) / 15 € (Erwuessener) → 08.02.

Fir Kanner aleng oder a Begleedung

Op Lëtzebuergesch

27

Samedi
Samstag
Saturday

«Tambours Sabar du Sénégal»

Workshops

Atelier de découverte musicale

El Hadji Moustapha Ndiaye animation,
tambours Sabar

En collaboration avec la Philharmonie de Paris



Âge: 8–12

10:30 120'

Salle de Répétition II

Tickets: 10 € (enfants) / 15 € (adultes) → 08.02.

Pour enfants seuls ou avec 1 accompagnant adulte

En français

2008

«Jukebox Cirque»

Philou FR

Fantaisies musicales acrobatiques

Ricardo S. Mendes jonglage
Cannelle Maire acrobatie à la roue allemande
Timothé Vincent acrobatie au sol
Guilhem Fontes clarinette, piano
Louise Marcillat clarinette
Fabrice Bihan violoncelle
Alain Reynaud mise en scène

Production Philharmonie

Âge / Alter: 5-9

11:00, 15:00 & 17:00 60'

Espace Découverte

Tickets: 12 € (enfants / Kinder) / 18 € (adultes /

Erwachsene) → 08.02.

Sans paroles / Ohne Worte

Live Cinema: Family Edition

Philou FR

Luxembourg Philharmonic
Carl Davis direction

Production Cinémathèque de la Ville de
Luxembourg en coopération avec le Luxembourg
Philharmonic et la Philharmonie



Âge / Alter: 5-9

11:00 60'

Grand Auditorium

Tickets: 12 € (enfants / Kinder) / 18 € (adultes /

Erwachsene) → 08.02.

Sans paroles / Ohne Worte

«Jukebox Cirque»

Philou FR

Fantaisies musicales acrobatiques

Ricardo S. Mendes jonglage
Cannelle Maire acrobatie à la roue allemande
Timothé Vincent acrobatie au sol
Guilhem Fontes clarinette, piano
Louise Marcillat clarinette
Fabrice Bihan violoncelle
Alain Reynaud mise en scène

Production Philharmonie

Âge / Alter: 5-9

11:00, 15:00 & 17:00 60'

Espace Découverte

Tickets: 12 € (enfants / Kinder) / 18 € (adultes /

Erwachsene) → 08.02.

Sans paroles / Ohne Worte

y w w c

a i m

m o i

ayiw

lanv

moii

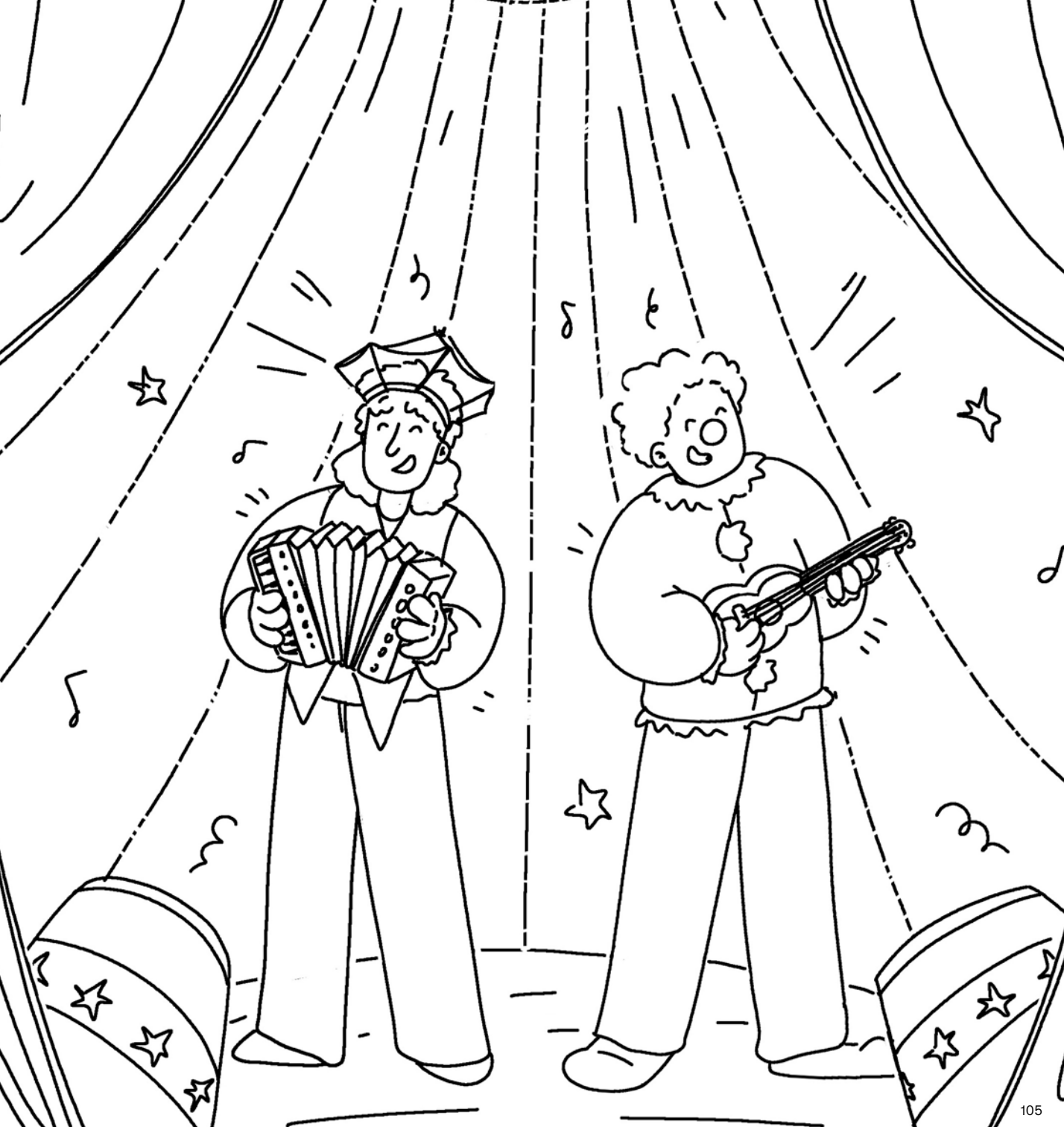


FR DATE **FR CONCERT / ÉVÉNEMENT**
DE DATUM **DE KONZERT / VERANSTALTUNG**
EN DATE **EN CONCERT / EVENT**

FR AUTRES REMARQUES
DE WEITERE GEDANKEN
EN FURTHER THOUGHTS

FR DÉBUT DES VENTES
DE BEGINN DES VORVERKAUFS
EN SALE BEGINS ON

07.03.



04-05

Familljefestival
«Magie»



04

Samedi
Samstag
Saturday

Familljefestival «Magie»: «Le Grimoire musical de Merlin l'Enchanteur»

Workshops

Atelier pour toute la famille

Martina Menichetti conception, animation

Âge: 6–106

10:00 & 14:30 45'

Salon PhilaPhil

Tickets: 10 € (enfants) / 15 € (adultes) → 07.03.

En français

Familljefestival «Magie»: «De klengen Zauberer Igibus»

Concert exceptionnel

Clara Hertz Schauspill
Anja Di Bartolomeo Text

Produktioun Philharmonie

Alter: 3–5

10:30, 14:30 & 16:00 60'

Salle de Répétition II

Tickets: 12 € (Kanner) / 18 € (Erwuessener) → 07.03.

Op Lëtzebuergesch

Familljefestival «Magie»: «Le toboggan des couleurs / Die Rutsche der Farben»

Concert exceptionnel

Un spectacle musical pour les bébés et leurs
parents / Ein Konzert für Babys und ihre Begleiter

Marta Roma direction, violoncelle
Montse Roig conception, mise en scène
Xesca Salvà décors, costumes

Production Philharmonie

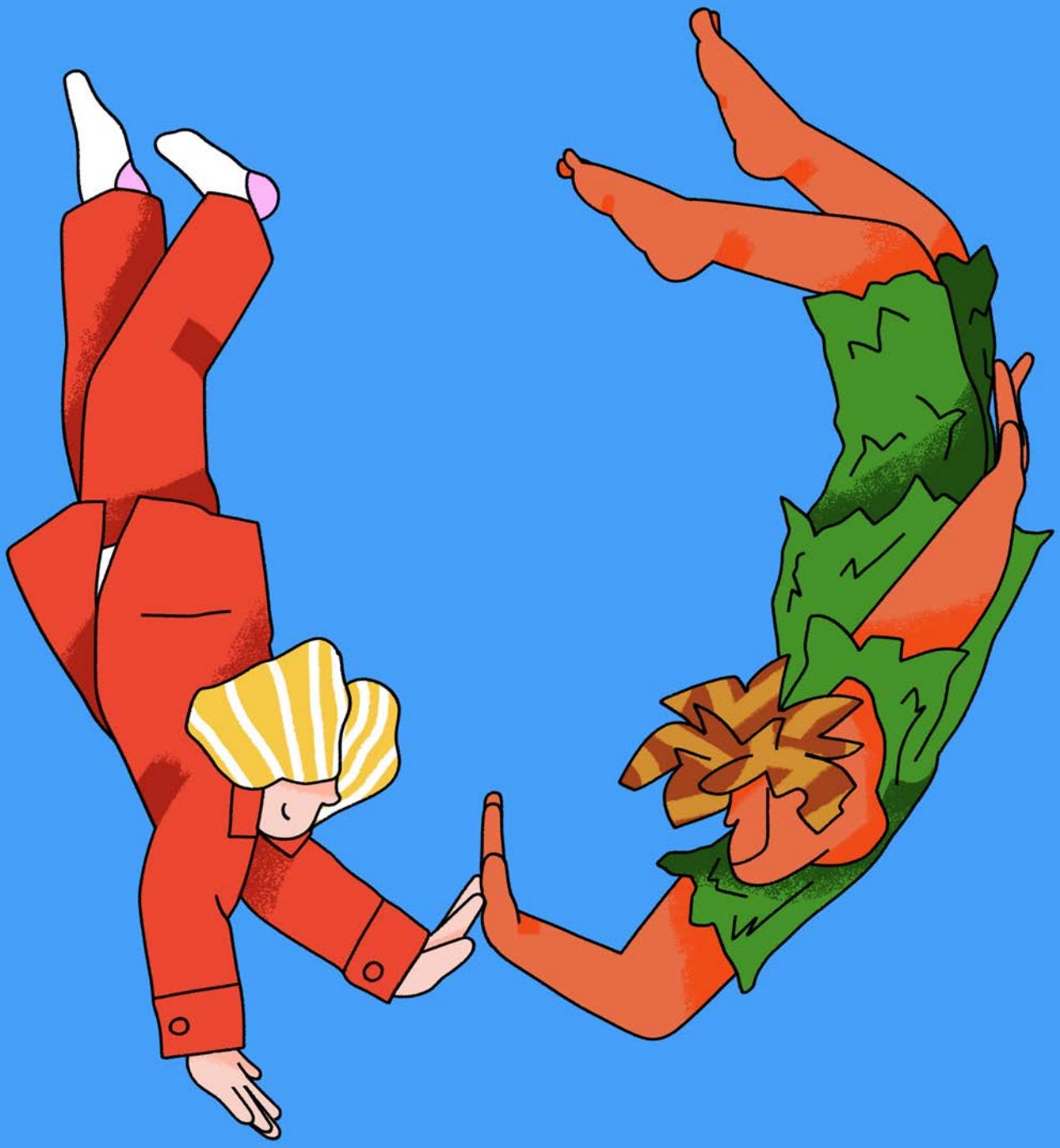
Âge / Alter: 0–2

10:30, 15:00 & 16:30 50'

Salle de Répétition II

Tickets: 12 € (enfants / Kinder) / 18 € (adultes /
Erwachsene) → 07.03.

Sans paroles / Ohne Worte



04

Samedi
Samstag
Saturday

Familljefestival «Magie»: «Peter Pan»

Familles

Abenteueroper nach J. M. Barrie

Luxembourg Philharmonic
Pueri Cantores du Conservatoire de la Ville de Luxembourg

Harry Ogg Leitung

Pierre Nimax Chorleitung

Anisha Bondy Regie

Uta Jäger Kostüme

Julia Hansen Raumkonzeption, Bühne

Frank Schwemmer, Michael Frowin: *Peter Pan*
(Uraufführung, Auftrag Philharmonie)

Im Anschluss an das Konzert lädt das
«Instrumentenkarussell» dazu ein, Instrumente
des Orchesters aktiv zu entdecken.

Alter: 6–106

11:00 60'

Grand Auditorium

Tickets: 12 € (Kinder) / 18 € (Erwachsene) → 07.03.

Auf Deutsch

Familljefestival «Magie»: «Maestra an de mageschen Dirigentestaf»

Workshops

E Gesang- an Dirigéierworkshop mat Bastelatelier

Véronique Cloos Konzeption, Workshopleitung

Alter: 4–6

14:30 45'

Salle de Répétition III

Tickets: 10 € (Kanner) / 15 € (Erwuessener) → 07.03.

Fir Kanner aleng oder a Begleedung

Op Lëtzebuergesch

Familljefestival «Magie»: «Licornia»

Miouzik FR / DE

Une aventure haute en couleur à la recherche
du bonheur

Fabienne Vegt conception, mise en scène,
chorégraphie

Sanne Oostervink costumes

Production Philharmonie

Âge / Alter: 9–12

15:00 60'

Salle de Musique de Chambre

Tickets: 12 € (enfants / Kinder) / 18 € (adultes /

Erwachsene) → 07.03.

Sans paroles / Ohne Worte

04

Samedi
Samstag
Saturday

Familljefestival «Magie»: «Maestra et la baguette de chef magique»

Workshops

Atelier de chant et de direction musicale avec
atelier créatif

Véronique Cloos conception, animation

Âge: 4–6

16:30 45'

Salle de Répétition III

Tickets: 10 € (enfants) / 15 € (adultes) → 07.03.

Pour enfants seuls ou avec 1 accompagnant adulte

En français

05

Samedi
Samstag
Saturday

Familljefestival «Magie»: «De klengen Zauberer Igibus»

Concert exceptionnel

Clara Hertz Schauspill
Anja Di Bartolomeo Text

Produktioun Philharmonie

Alter: 3–5

10:30, 14:30 & 16:00 60'

Salle de Répétition II

Tickets: 12 € (Kanner) / 18 € (Erwuessener) → 07.03.

Op Lëtzebuergesch

Familljefestival «Magie»: «Dem Merlin säi Museks- zauberbuch»

Workshops

Atelier fir déi ganz Famill

Martina Menichetti Konzept, Leedung

Alter: 6–106

16:30 45'

Salon PhilaPhil

Tickets: 10 € (Kanner) / 15 € (Erwuessener) → 07.03.

Op Lëtzebuergesch

Familljefestival «Magie»: «Dem Merlin säi Musekszauberbuch»

Workshops

Atelier fir déi ganz Famill

Martina Menichetti Konzept, Leedung

Alter: 6–106

10:00 & 16:30 45'

Salon PhilaPhil

Tickets: 10 € (Kanner) / 15 € (Erwuessener) → 07.03.

Op Lëtzebuergesch



05

Dimanche
Sonntag
Sunday

Familljefestival «Magie»: «Dem Merlin säi Musekszauberbuch»

Workshops

Atelier fir déi ganz Famill

Martina Menichetti Konzept, Leedung

Alter: 6–106

10:00 & 16:30 45'

Salon PhilaPhil

Tickets: 10 € (Kanner) / 15 € (Erwuessener) → 07.03.

Op Lëtzebuergesch

Familljefestival «Magie»: «Le toboggan des couleurs / Die Rutsche der Farben»

Concert exceptionnel

Un spectacle musical pour les bébés et leurs
parents / Ein Konzert für Babys und ihre Begleiter

Marta Roma direction, violoncelle
Montse Roig conception, mise en scène
Xesca Salvà décors, costumes

Production Philharmonie

Âge / Alter: 0–2

10:30, 15:00 & 16:30 50'

Salle de Répétition II

Tickets: 12 € (enfants / Kinder) /

18 € (adultes / Erwachsene) → 07.03.

Sans paroles / Ohne Worte

Familljefestival «Magie»: «Maestra an de mageschen Dirigentestaf»

Workshops

E Gesang- an Dirigéierworkshop mat Bastelatelier

Véronique Cloos Konzeptioun, Workshopleedung

Alter: 4–6

14:30 45'

Salle de Répétition III

Tickets: 10 € (Kanner) / 15 € (Erwuessener) → 07.03.

Fir Kanner aleng oder a Begleedung

Op Lëtzebuergesch

Familljefestival «Magie»: «Le Grimoire musical de Merlin l'Enchanteur»

Workshops

Atelier pour toute la famille

Martina Menichetti conception, animation

Âge: 6–106

14:30 45'

Salon PhilaPhil

Tickets: 10 € (enfants) / 15 € (adultes) → 07.03.

En français

Familljefestival «Magie»: «Licornia»

Miouzik FR / DE

Ein farbenfrohes Abenteuer auf der Suche nach dem Glück

Fabienne Vegt conception, mise en scène, chorégraphie
Sanne Oostervink costumes

Produktion Philharmonie

Âge / Alter: 9–12

15:00 60'

Salle de Musique de Chambre

Tickets: 12 € (enfants / Kinder) / 18 € (adultes / Erwachsene) → 07.03.

Sans paroles / Ohne Worte

Familljefestival «Magie»: «Maestra et la baguette de chef magique»

Workshops

Atelier de chant et de direction musicale avec atelier créatif

Véronique Cloos conception, animation

Âge: 4–6

16:30 45'

Salle de Répétition III

Tickets: 10 € (enfants) / 15 € (adultes) → 07.03.

Pour enfants seuls ou avec 1 accompagnant adulte

En français

Samedi
Samstag
Saturday

11

«De Roude Léiw»

Musikalesch Aventuren

Musekalesch Geschicht

Betsy Dentzer Erzielung
Richard Schmetterer Regie
Karoline Hogl Bün, Kostümer
Olivier Garofalo Text

Produktioun Philharmonie

Alter: 4-8

11:00 & 16:00 50'

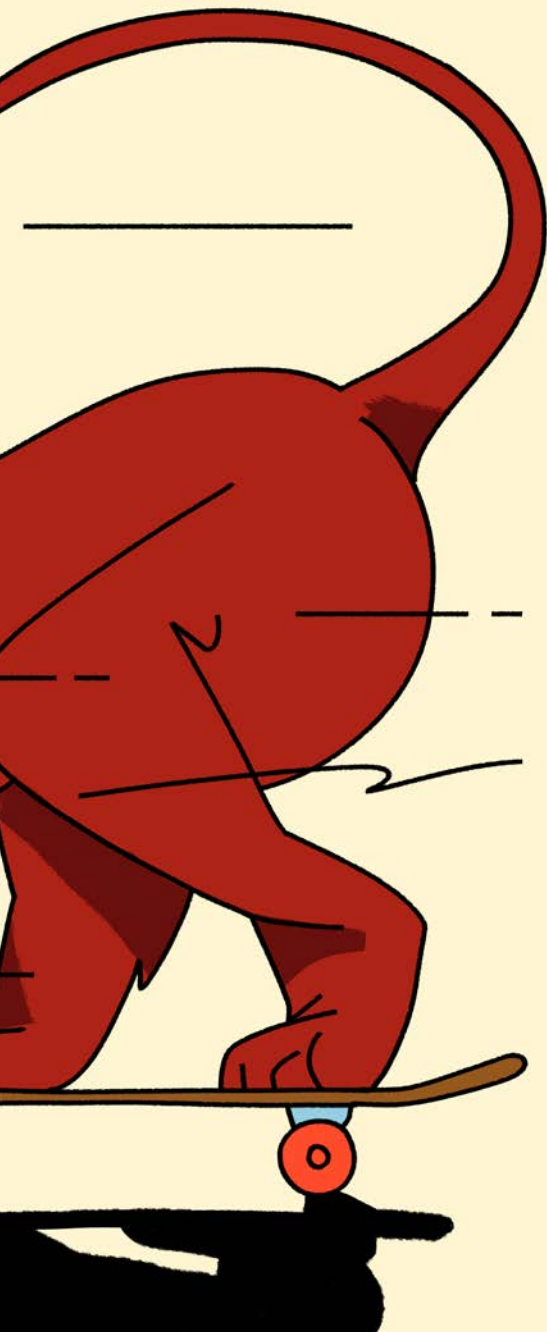
Espace Découverte

Tickets: 12 € (Kanner) / 18 € (Erwuessener) → 07.03.

Op Lëtzebuergesch

114





Dimanche
Sonntag
Sunday

1 2

«Martina's Music Box»

Workshops

Venez faire de la musique!

Martina Menichetti conception, animation

Âge: 4-6

10:00 60'

Salle de Répétition I

Tickets: 10 € (enfants) / 15 € (adultes) → 07.03.

En tandem 1 enfant & 1 adulte

En français

1 2

Dimanche
Sonntag
Sunday

«Superbeat»

Philou FR

Spectacle musical et bien rythmé

Quatuor Beat

Gabriel Benlolo, Laurent Fraiche,

Jérôme Guicherd, Hervé Trovel percussion

Lionel Ménard mise en scène

Production Philharmonie

Âge / Alter: 5-9

11:00 60'

Grand Auditorium

Tickets: 12 € (enfants / Kinder) / 18 € (adultes /

Erwachsene) → 07.03.

Sans paroles / Ohne Worte

«De Roude Léiw»

Musikalesch Aventuren

Musekalesch Geschicht

Betsy Dentzer Erzielung

Richard Schmetterer Regie

Karoline Hogl Bün, Kostümer

Olivier Garofalo Text

Produktioun Philharmonie

Alter: 4-8

11:00 & 15:00 50'

Espace Découverte

Tickets: 12 € (Kanner) / 18 € (Erwuessener) → 07.03.

Op Lëtzebuergesch

«Martina's Music Box»

Workshops

Venez faire de la musique!

Martina Menichetti conception, animation

Âge: 7-12

11:15 60'

Salle de Répétition I

Tickets: 10 € (enfants) / 15 € (adultes) → 07.03.

Pour enfants seuls ou avec 1 accompagnant adulte

En français



Samedi
Samstag
Saturday

108

«Ein Rebellmärchen»

Philou DE

Inszeniertes Konzert

Vivid Consort

Lorina Vallaster, Christine Gnipler Blockflöte,
Gesang

Sheng-Fang Chiu Blockflöte

Matthias Werner Musikdramaturgie, Arrangements

Caroline Richards Regie

Ragna Heiny Ausstattung

Cornelia Voglmayr Choreographie

Produktion Philharmonie, Konzerthaus Wien

Alter: 5–9

11:00 & 17:00 60'

Espace Découverte

Tickets: 12 € (Kinder) / 18 € (Erwachsene) → 07.03.

Auf Deutsch

Samedi
Samstag
Saturday

18

«Join a Band!»

Workshops

Make and perform music with Beats and Electronics

Julien Cuvelier saxophone

Arthur Possing piano

Jérôme Klein percussion

Laurent Peckels bass

En coopération avec le Rocklab



18. & 19.05., 08., 09., 15. & 16.06. **15:00** 180'

Workshops

18.06. **18:00** 60' Répétition générale

19.06. **19:30** 60' Représentation

Salle de Répétition I

Tickets: 45 € (jeunes, 6 ateliers) → 07.03.

En français / Auf Deutsch / In English /

Op Lëtzebuergesch



19

Dimanche
Sonntag
Sunday

«Ein Rebellmärchen»

Philou DE

Inszeniertes Konzert

Vivid Consort

Lorina Vallaster, Christine Gnigler Blockflöte,
Gesang

Sheng-Fang Chiu Blockflöte

Matthias Werner Musikdramaturgie, Arrangements
Caroline Richards Regie

Ragna Heiny Ausstattung

Cornelia Voglmayr Choreographie

Produktion Philharmonie, Konzerthaus Wien

Alter: 5–9

11:00, 15:00 & 17:00 60'

Espace Découverte

Tickets: 12 € (Kinder) / 18 € (Erwachsene) → 07.03.

Auf Deutsch

25

Samedi
Samstag
Saturday

«Catch a sea star»

1.2..3... musique

An opera for babies and toddlers with music by
Johann Sebastian Bach

Chiara Vinci soprano (Lyra)

Ian Beadle baryton (Dog-king)

Naomi Burrell, Hannah Bell violon

Sam Glazer direction, violoncelle, arrangements

Freya Wynn-Jones mise en scène

Sophia Lovell Smith décors

Zoë Palmer texte

Sally Lampitt production

A Seaglass Arts production originally
commissioned and produced by Spitalfields
Music, 2014, as part of the Musical Rumpus series
With the generous support of Youth Music and
the Kirby Laing Foundation

Âge / Alter: 0–2

10:30 & 15:30 50'

Espace Découverte

Tickets: 12 € (enfants / Kinder) / 18 € (adultes /

Erwachsene) → 07.03.

Sans paroles / Ohne Worte

26

Dimanche
Sonntag
Sunday

«Catch a sea star»

1.2..3... musique

An opera for babies and toddlers with music by
Johann Sebastian Bach

Chiara Vinci soprano (Lyra)

Ian Beadle baryton (Dog-king)

Naomi Burrell, Hannah Bell violon

Sam Glazer direction, violoncelle, arrangements

Freya Wynn-Jones mise en scène

Sophia Lovell Smith décors

Zoë Palmer texte

Sally Lampitt production

A Seaglass Arts production originally
commissioned and produced by Spitalfields
Music, 2014, as part of the Musical Rumpus series
With the generous support of Youth Music and
the Kirby Laing Foundation

Âge / Alter: 0–2

10:30 & 15:30 50'

Espace Découverte

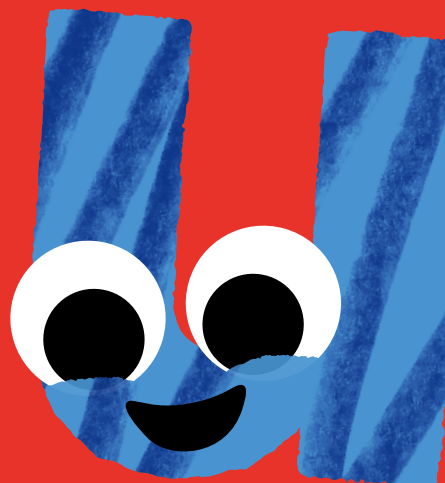
Tickets: 12 € (enfants / Kinder) / 18 € (adultes /

Erwachsene) → 07.03.

Sans paroles / Ohne Worte

h u n

n j



u i



FR DATE **FR CONCERT / ÉVÉNEMENT**
DE DATUM **DE KONZERT / VERANSTALTUNG**
EN DATE **EN CONCERT / EVENT**

FR AUTRES REMARQUES
DE WEITERE GEDANKEN
EN FURTHER THOUGHTS

FR DÉBUT DES VENTES
DE BEGINN DES VORVERKAUFS
EN SALE BEGINS ON

18.04.



08

Samedi
Samstag
Saturday

«Loopino murmure aux nuages d'été»

Loopino

Théâtre musical et ateliers créatifs

Renelde Pierlot Loopino
Amatis Piano Trio
Lea Hausmann violon
Samuel Shepherd violoncelle
Mengjie Han piano
Laurène Schuller atelier musical
Sara Mossong atelier créatif
Tobias Ribitzki mise en scène
Florian Angerer décors, costumes
Susanne Felicitas Wolf texte

Production Philharmonie

Âge : 3–5

10:30, 14:30 & 16:30 75'

Espace Découverte

Tickets: 12 € (enfants) / 18 € (adultes) → 18.04.

En français

124

09

Dimanche
Sonntag
Sunday

«Loopino flüstert mat de Summerwolleken»

Loopino

Musektheater a Kreativatelieren

Renelde Pierlot Loopino
Amatis Piano Trio
Lea Hausmann Gei
Samuel Shepherd Cello
Mengjie Han Piano
Laurène Schuller Museksatelier
Sara Mossong Kreativitéitsatelier
Tobias Ribitzki Regie
Florian Angerer Bün, Kostümer
Susanne Felicitas Wolf Text

Produktioun Philharmonie

Alter 3–5

10:30, 14:30 & 16:30 75'

Espace Découverte

Tickets: 12 € (Kanner) / 18 € (Erwuessener) → 18.04.

Op Lëtzebuergesch

14

Vendredi
Freitag
Friday

«Obotaqua»

Novolino

Un spectacle musical et dansé / Musikantztheater

Syriab
Ibrahim Bajo kanun
Friederike Kayser hautbois
Jin Lee danse
Ceren Oran mise en scène, chorégraphie, conception
Sigrid Wurzinger décors, costumes

Production Philharmonie, Elbphilharmonie

Âge / Alter: 2–4

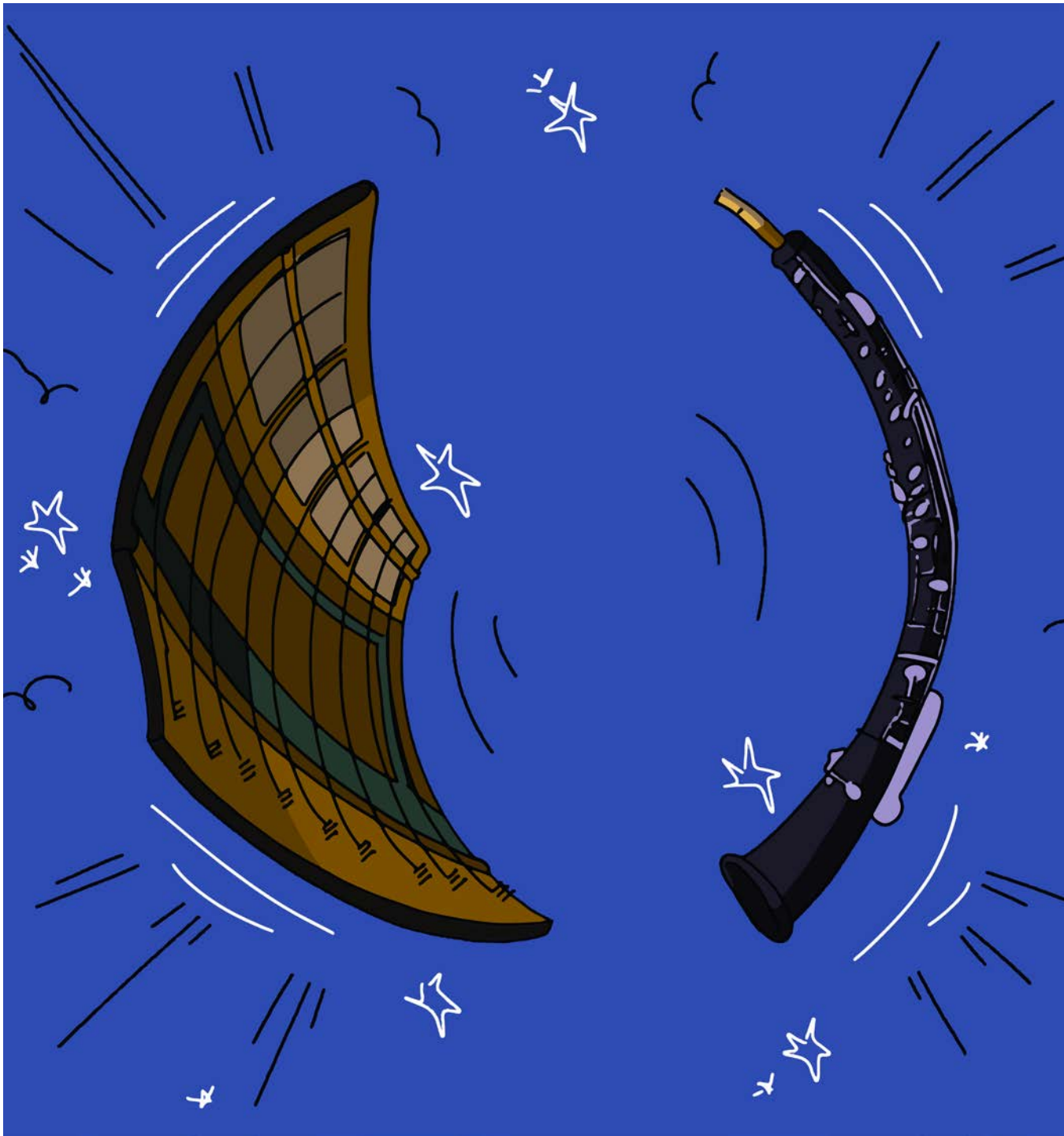
10:00 & 15:30 45'

Espace Découverte

Tickets: 12 € (enfants / Kinder) / 18 € (adultes /

Erwachsene) → 18.04.

Sans paroles / Ohne Worte



15

Samedi
Samstag
Saturday

«Obotaqua»

Novolino

Un spectacle musical et dansé / Musikantanztheater

Syriab

Ibrahim Bajo kanun

Friederike Kayser hautbois

Jin Lee danse

Ceren Oran mise en scène, chorégraphie,
conception

Sigrid Wurzinger décors, costumes

Production Philharmonie, Elbphilharmonie

Âge / Alter: 2-4

10:30 & 15:30 45'

Espace Découverte

Tickets: 12 € (enfants / Kinder) / 18 € (adultes /

Erwachsene) → 18.04.

Sans paroles / Ohne Worte

16

Dimanche
Sonntag
Sunday

«Martina's Music Box»

Workshops

Kommt laansch a maacht Musek!

Martina Menichetti Konzeption, Leedung

Alter: 4-6

10:00 60'

Salle de Répétition I

Tickets: 10 € (Kanner) / 15 € (Erwuessener) → 18.04.

Am Tandem 1 Elterendeel & 1 Kand

Op Lëtzebuergesch

«Obotaqua»

Novolino

Un spectacle musical et dansé / Musikantanztheater

Syriab

Ibrahim Bajo kanun

Friederike Kayser hautbois

Jin Lee danse

Ceren Oran mise en scène, chorégraphie,
conception

Sigrid Wurzinger décors, costumes

Production Philharmonie, Elbphilharmonie

Âge / Alter: 2-4

10:30 & 15:30 45'

Espace Découverte

Tickets: 12 € (enfants / Kinder) / 18 € (adultes /

Erwachsene) → 18.04.

Sans paroles / Ohne Worte

Mercredi
Mittwoch
Wednesday

19

«Martina's Music Box»

Workshops

Kommt laanscht a maacht Musek!

Martina Menichetti Konzeptioun, Leedung

Alter: 7-12

11:15 60'

Salle de Répétition I

Tickets: 10 € (Kanner) / 15 € (Erwuessener) → 18.04.

Fir Kanner aleng oder a Begleedung

Op Lëtzebuergesch

«Somewhere between Jazz and Electronics»

Concert exceptionnel

Final concert of the Workshop «Join a Band!»
with young people from 14 to 21 years

Julien Cuvelier saxophone

Arthur Possing piano

Jérôme Klein percussion

Laurent Peckels bass

Participants of the workshop «Join a Band!»

En coopération avec le Rocklab



Alter: > 12

19:30 60'

Espace Découverte

Tickets: 10 € (enfants / Kinder) / 15 € (adultes /
Erwachsene) → 18.04.

Sans paroles / Ohne Worte







Erfahren &

Engaging &

er Participe

Erfahren &

Engaging &

Gestalten

& creating

er & créer



Gestalten

& creating

Apprendre à tout âge

FR Si la transmission est parfois plus spontanément associée au jeune public, la Philharmonie n'en oublie pas moins les adultes.

Tout aussi avides d'en apprendre toujours davantage sur la musique, ceux-ci se voient offrir différents moments propices à la découverte et à trouver réponse aux questions les plus variées.

Organisée dans le cadre intime de la Salle de Musique de Chambre et consacrée cette saison à Ludwig van Beethoven, la série «Encounters» est ainsi conçue comme un salon musical pendant lequel un médiateur explore de manière accessible le programme tout juste interprété. C'est avec la même gourmandise qu'Anne-Catherine Bucher propose à l'heure du déjeuner, entre mots et notes et

depuis son clavecin, ses «Midis baroques», occasion de se plonger dans l'univers de Johann Sebastian Bach ou encore Wolfgang Amadeus Mozart. Tandis que la médiatrice Martina Menichetti propose, également à l'heure de table, avec sa «Pause déjeuner musicale» à un petit groupe de participants avide de découvertes de faire le plein d'énergie en s'initiant à la musique dans une ambiance conviviale.

Enfin, en parallèle des concerts, les «résonances» et «Study days» de la Philharmonie permettent de s'immerger dans la programmation via une offre de conférences, après-midis thématiques, conversations avec les artistes et autres films.

Autant de formats pour vivre ensuite la musique encore plus intensément!

Anne Payot-Le Nabour





DE Lernen in jedem Alter

DE Auch wenn Vermittlung von Musik manchmal eher mit dem jungen Publikum in Verbindung gebracht wird, vergisst die Philharmonie die Erwachsenen nicht.

Diese sind ebenso begierig darauf, mehr über Musik zu lernen, und werden in verschiedenen Veranstaltungen auf Entdeckungsreise geschickt, um Antworten auf die unterschiedlichsten Fragen zu finden.

Die Reihe «Encounters», die im intimen Rahmen der Salle de Musique de Chambre stattfindet und in dieser Saison Ludwig van Beethoven gewidmet ist, kommt wie ein musikalischer Salon daher, in dem ein Vermittler auf das gerade gespielte Programm auf leicht zugängliche Weise näher eingeht. Mit demselben Genuss präsentiert Anne-Catherine Bucher am Cembalo ihre «Midis baroques» und bietet Gelegenheit, in die Welt eines Johann Sebastian Bach oder eines Wolfgang Amadeus Mozart einzutauchen. Wohingegen die Musikvermittlerin Martina Menichetti ebenfalls zur Mittagszeit mit ihrer «Pause déjeuner musicale» eine kleine Gruppe entdeckungsfreudiger Teilnehmer einlädt, Energie zu tanken und sich in geselliger Atmosphäre in die Welt der Musik einführen zu lassen.

Schließlich bieten die «résonances» und «Study days» der Philharmonie parallel zu den Konzerten die Möglichkeit, tiefer in das Programm einzutauchen, etwa durch Vorträge, Themennachmittage, Gespräche mit Künstlern und Filme.

All diese Formate ermöglichen es, Musik noch intensiver zu erleben.

Mieux vivre ensemble grâce à la musique!

FR Dans une société en quête de dignité et d'inclusion, la Fondation EME permet à tous de vivre mieux ensemble, grâce au langage universel de la musique.

Alors que nous faisons face à de plus en plus d'inégalités, d'injustices sociales et de barrières à l'accès à la culture, la Fondation EME souhaite agir pour un monde où chacun peut vivre dans la confiance, en soi et dans les autres. C'est pourquoi depuis 2009, nous apportons, grâce à la musique, du bien-être aux personnes fragiles ou en détresse, dans le respect de leur dignité.

En 2022, grâce à l'engagement de musiciens talentueux, nous avons pu mettre en place environ 800 événements pour 17.000 personnes et dans plus de 200 institutions du Luxembourg.

La Fondation EME organise ainsi, entre autres, des concerts dans les institutions de soins luxembourgeoises, offre des ateliers musicaux pour des personnes à besoins spécifiques et met à disposition des places de concerts pour des réfugiés. Les propositions de la Fondation s'adaptent aux nécessités de ses bénéficiaires.

Tous nos projets sont exclusivement financés par vos dons. En nous soutenant, vous apporterez de la dignité et de la joie de vivre à ceux qui en ont besoin. Rendez-vous sur notre site web pour en savoir plus: www.fondation-eme.lu.

DE In einer Gesellschaft, die Menschenwürde zu den höchsten Gütern zählt und Inklusion anstrebt, fördert die Fondation EME das Zusammenleben mit Hilfe der universellen Sprache der Musik.

Wachsender Ungleichheit, sozialer Ungerechtigkeit und Beschränkungen beim Zugang zu kulturellen Angeboten tritt die Fondation EME mit ihren Angeboten entgegen. Diese haben zum Ziel, allen ein würdevolles Leben sowie Vertrauen in sich selbst und andere zu ermöglichen. Aus diesem Grund bringen wir Menschen mit körperlichen oder sozialen Einschränkungen Freude durch Musik unter Berücksichtigung ihrer Bedürfnisse.

2022 konnten wir dank der Unterstützung zahlreicher Musiker gut 800 Veranstaltungen für rund 17.000 Menschen in mehr als 200 Einrichtungen in Luxemburg organisieren.

So veranstaltet die Fondation EME u. a. Konzerte in luxemburgischen Pflegeeinrichtungen, Musikworkshops für Menschen mit körperlichen Einschränkungen und bietet Geflüchteten Konzertplätze an. Die Musik und die Teilnehmer stehen im Fokus der Aktivitäten.

Alle Projekte werden ausschließlich durch Ihre Spenden finanziert. Mit Ihrer Unterstützung stärken Sie Menschenwürde und bringen Mut und Lebensfreude zu Menschen, die derer besonders bedürfen. Besuchen Sie uns auf unserer Webseite: www.fondation-eme.lu.

EN In a society seeking new ways of living together and of integrating those in need, the Fondation EME aims to create avenues for mutual understanding – through the universal language of music.

Since 2009, we have been bringing the beauty of music into the lives of people who are fragile or in distress, while respecting their individual situations. In a time of increasing inequality, social injustice and growing barriers with regard to access to culture, the Fondation EME seeks to build a world in which all can live in dignity, with self-confidence and trust in others.

In 2022 and with thanks to the commitment of talented musicians, we have organised around 800 events for 17.000 people in more than 200 institutions across Luxembourg.

The Fondation EME arranges concerts in care institutions, curates music workshops for people with special needs and offers concert tickets to refugees. Meanwhile, the Fondation also works to perpetually adjust its services to the needs of its beneficiaries.

All our projects are financed exclusively by your donations. By supporting the Fondation EME you help us to offer people in need the self-confidence and «joie de vivre» they deserve. Visit our website to find out more: www.fondation-eme.lu.



Un chef-d'œuvre vivant

FR La Philharmonie: une architecture au service de la musique

Saviez-vous qu'à la Philharmonie, l'expérience musicale démarre bien avant que les voix se taisent et que la baguette du chef d'orchestre se lève? Laissez votre regard vagabonder quelques instants. Du sol au plafond, des rondeurs de la façade à la circularité du Foyer en passant par les dossiers ondulés des sièges du Grand Auditorium, tout dans le chef-d'œuvre de l'architecte Christian de Portzamparc évoque le son: sa forme, son mouvement, son impact sur nous. Il nous rappelle ainsi que les notes que nous entendons sur scène ne sont pas une simple abstraction mais un phénomène physique, incarné, auquel réagissent aussi bien nos cœurs que nos corps.

Avec la Philharmonie, de Portzamparc inaugure un parcours dynamique et vivant, au service de la musique et des mélomanes. Dès le seuil passé, ceux-ci découvrent le Foyer et ses fameuses colonnes immaculées, véritable forêt de 44.000 m³ qui fait vite oublier la ville et sa rumeur. Ils se dirigent ensuite tantôt vers le Grand Auditorium – «boîte à chaussure» comptant parmi les 10 meilleures salles de concert au monde en termes d'acoustique – tantôt vers la Salle de Musique de Chambre. Située dans les entrailles de la Philharmonie, celle-ci évoque à la fois l'intimité d'un cocon et les mystères de l'univers avec son plafond paré de constellations...

Outre ces deux havres, la Philharmonie accueille également son public, notamment les enfants, dans l'Espace Découverte et les Salles de Répétition. Quand ce n'est pas le Foyer lui-même qui se transforme en une scène polyvalente et ouverte! Nous vous souhaitons de beaux moments dans le «diamant du Kirchberg».

DE Die Philharmonie: Architektur im Dienste der Musik

Wussten Sie, dass das Musikerlebnis in der Philharmonie schon beginnt, bevor das Gemurmel im Saal verstummt und der Taktstock des Dirigenten sich hebt? Lassen Sie Ihren Blick einen Moment lang schweifen. Vom Boden bis zur Decke, von den Rundungen der Fassade über die wellenförmigen Rückenlehnen der Sitze im Grand Auditorium bis hin zur Kreisform des Foyers – alles an diesem Meisterwerk des Architekten Christian de Portzamparc erinnert an Klang: seine Form, seine Bewegung, seine Wirkung. Es erinnert daran, dass die Töne, die auf dem Podium entstehen, keine bloße Abstraktion sind, sondern ein physisches und körperlich wahrnehmbares Phänomen, auf das sowohl unser Herz als auch unser Körper reagieren.

In der Philharmonie hat de Portzamparc einen dynamischen und lebendigen Weg im Dienste von Musik und Musikliebhaber*innen Gestalt werden lassen. Sobald die Schwelle überschritten ist, nimmt einen das Foyer mit seinen berühmten makellosen Säulen gefangen, ein regelrechter Säulenwald mit einem Volumen von 44.000 Kubikmetern, der die Stadt und ihren Lärm schnell vergessen lässt. Von hier aus geht es entweder weiter zum Grand Auditorium in der klassischen «Schuh-schachtel»-Form, das akustisch gesehen zu den zehn besten Konzertsälen der Welt gehört, oder zum Kammermusiksaal (Salle de Musique de Chambre). Letzterer befindet sich im Herzen des Gebäudes und transportiert mit seiner Grundanmutung die Intimität eines Kokons. Sein mit Sternbildern geschmückter Plafond wiederum verweist auf die zahlreichen Rätsel des Universums.

Neben diesen beiden Oasen empfängt die Philharmonie ihr Publikum, insbesondere Kinder, auch im Espace Découverte und den beiden Salles de Répétition. Oder aber das Foyer selbst verwandelt sich in eine vielseitige und offene Bühne. Wir wünschen Ihnen viel Spaß beim Entdecken des «Diamanten des Kirchbergs»!

EN The Philharmonie: Architecture Serving Music

Did you know that the experience of music begins long before the murmuring voices in the hall have died down and the conductor's baton rises? Let your gaze wander for a moment. From the floor to the ceiling, from the rounded façade over the curvature of the seat rests in the Grand Auditorium to the circular shape of the Foyer – everything about this masterwork by architect Christian de Portzamparc evokes sound: its form, its movement, its effect on us. It reminds us that the notes created on the podium are no mere abstraction, but a phenomenon that is physically perceptible, to which our hearts and our bodies react.

At the Philharmonie, de Portzamparc has created a dynamic and living pathway in the service of music and music lovers. As soon as one crosses the threshold, the Foyer and its famous flawless pillars captivate visitors, a forest of columns encasing 44.000 cubic metres of space, distance us from the city and its noise. From here, we pass either into the Grand Auditorium with its classic «shoe-box» footprint, the acoustics of which are said to be among the ten best in the world, or into the chamber music hall (Salle de Musique de Chambre). The latter is located at the heart of the building; its layout conveying the intimacy of a cocoon. Its ceiling, decorated with the signs of the zodiac, points to the many mysteries of the universe.

Apart from these two oases, the Philharmonie also offers the Espace Découverte and two Salles de Répétition, often used for children's events. The Foyer itself can be transformed into a versatile and open stage. We hope you enjoy discovering «Kirchberg's jewel»!



**DE Ein lebendiges
Meisterwerk**

**EN A living
masterpiece**

^{DE} **Treffpunkt der (jungen!)
Wissbegierigen**

^{EN} **Calling all
curious minds!**

**Le rendez-vous
des (petits!)
curieux**

FR Des visites guidées pour toute la famille à la Philharmonie

Pousser la porte de la Philharmonie, c'est avant tout se laisser prendre – et surprendre! – par un chef-d'œuvre. Tout au long de l'année, notre équipe de guides vous en dévoile les mille et un secrets à travers de passionnantes visites guidées. En français, en luxembourgeois ou en allemand, pour les petits comme pour les grands, ces parcours vous font passer de la scène aux coulisses, des dessous de la construction à ceux de la programmation à coup d'irrésistibles anecdotes...

Auriez-vous cru que l'incontournable Loopino n'ait pas toujours été un lutin? Saviez-vous que les fières colonnes blanches du Foyer sont remplies d'huile, que la Grande Ourse illumine le plafond de la Salle de Musique de Chambre et que quatre chiffres jouent à cache-cache entre les tuyaux de l'orgue du Grand Auditorium?

En 2023/24, accordez-vous tout simplement le plaisir d'être curieux en famille! Rendez-vous à l'Entrée des artistes pour une rencontre inédite avec la Philharmonie.

DE Familienführungen in der Philharmonie

Wenn wir die Türschwelle in der Philharmonie überschreiten, geraten wir unweigerlich in den Bann eines architektonischen Meisterwerkes, das schon als Bau überrascht und erst recht mit dem, was in seinem Inneren geschieht. Das ganze Jahr über sorgt unser Team für Besucherführungen vielsprachig und mit Leidenschaft dafür, dass sich dieses Meisterwerk noch genauer erkunden lässt. Auf Französisch, Deutsch oder Luxemburgisch – und vor allem immer auf Augenhöhe mit den jungen Besucherinnen und Besuchern – diese Rundgänge bieten Gelegenheit, die Grenze von Vorderhaus und Hinterhaus zu überschreiten, den Backstage-Bereich kennenzulernen und Bauliches wie Betriebliches zu erfahren, durch die lebendige, bisweilen anekdotische Erzählweise unserer Teammitglieder.

Hätten Sie gedacht, dass Loopino, der mittlerweile zum unverzichtbaren Bestandteil des Philharmonie-Programms gehört, nicht von Anfang an ein Wichtel war? Wussten Sie, dass die stattlichen weißen Säulen im Foyer mit einem Öl gefüllt sind, dass die Anordnung der Plafond-Lampen in der Salle de Musique de Chambre das Sternbild des Großen Bären nachzeichnet und dass sich in der Aneinanderreihung der Orgelpfeifen im Grand Auditorium ein bestimmtes Zahlenverhältnis ausmachen lässt?

Begehen Sie die Saison 2023/24 am besten voller Neugier mit der ganzen Familie und finden Sie sich einmal am Bühneneingang ein, um den kleinen und großen Geheimnissen der Philharmonie auf die Spur zu kommen.

EN Join one of the Philharmonie's Family Tours

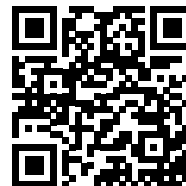
When you push open the door of the Philharmonie, you must be ready to be caught by surprise...

Throughout the year, our team of guides reveals its thousand and one secrets through insightful and convivial tours. In French, German or Luxembourgish – and above all in a friendly atmosphere – these visits take you from the stage to the backstage, from the secrets of the construction to the ins and outs of the concert programming.

Would you believe that our much loved Loopino hasn't always been an imp? Did you know that its iconic white columns are filled with oil, that the Big Dipper constellation illuminates the ceiling of the Salle de Musique de Chambre and that four digits play hide-and-seek between the pipes of the Grand Auditorium's organ?

A treat for both the eyes and the ears, the guided tours at the Philharmonie might just be the family fun you were looking for in 2023/24. See you at the Artists' Entrance for a unique encounter with the Philharmonie.

Scan for more information ↙



such Ihr Be
r visit Your
isite Votre
such Ihr Be
r visit Your



besuch Ihr B

visit Your

visite Votr

besuch Ihr B

visit Your

Informations pratiques

Acheter des tickets

Philharmonie Luxembourg Orchestre Philharmonique du Luxembourg

Information & Billetterie
1, Place de l'Europe - L-1499 Luxembourg
Tél: (+352) 26 32 26 32
www.philharmonie.lu
tickets@philharmonie.lu

L'Information & Billetterie est ouverte du lundi au vendredi de 10:00 à 18:30 (hors jours fériés).

Acheter des tickets en vente libre

Le prix des tickets plein tarif et la date de mise en vente des concerts ayant lieu à la Philharmonie sont indiqués en dessous de chaque concert, ainsi que sur la page «Memo» en début de mois. À partir de 10:00 à cette date et jusqu'à 5 minutes avant le début du concert, vous pouvez vous procurer des billets dans la limite des places disponibles:

- En ligne sur www.philharmonie.lu
- Sur place pendant nos heures d'ouverture
- Par téléphone au (+352) 26 32 26 32 pendant nos heures d'ouverture

Notre billetterie étant fermée les samedis et dimanches, notez que vous ne pourrez pas acheter vos tickets sur place le jour même pour les concerts et ateliers enfants (hors spectacles dans le Grand Auditorium). Rendez-vous tout simplement sur notre site internet jusqu'à 5 minutes avant le début de l'événement et garantisiez-vous une place en quelques clics!

Ajoutez un rappel automatique qui vous avisera par e-mail du début des ventes ou renseignez-vous sur les modifications éventuelles d'horaires, de prix et de date de réservation sur www.philharmonie.lu. Les informations figurant sur notre site sont actualisées quotidiennement.

Réductions et prix spéciaux

Abonnements & formules

Nos abonnements donnent droit à au moins 10% de réduction sur les prix en vente libre. Retrouvez plus de détails sur www.philharmonie.lu

Tarif Enfants

Une réduction est appliquée pour tous les enfants en dessous de 18 ans inclus. Les enfants de moins de 1 an peuvent entrer gratuitement dans les concerts pour enfants (ils doivent rester sur les genoux des parents), sauf dans le cas de concerts dédiés aux enfants de cet âge où un ticket est dans ce cas requis.

Tarif adultes - accompagnement aux concerts

Les enfants doivent être accompagnés par un adulte pour tous nos concerts ou workshops (hors mention contraire pour certains projets spécifiques ou catégories d'âges).

Concerts du soir (programmation hors univers jeunesse de la Philharmonie):

Les enfants et parents de moins de 30 ans inclus peuvent bénéficier d'une réduction de 40% pour les concerts du soir. Un justificatif est nécessaire lors de la commande et pourra être demandé avec le ticket à l'entrée de la salle.

Phil30 – tickets à 10 € un jour avant le concert.

Phil30 est un tarif préférentiel à 10 € et une application dédiée aux moins de 30 ans inclus. Le projet et le tarif sont soutenus par POST Luxembourg, qui permet ainsi aux jeunes générations de bénéficier de prix avantageux pour tous les événements organisés par la Philharmonie, de la musique classique au jazz en passant par les musiques du monde ou encore l'électro. Les places disponibles peuvent être facilement réservées en utilisant l'application un jour avant le concert, à partir de 10:00 ou directement à la billetterie, une heure avant le concert.

Phil30 Phil30 est disponible sur l'App Store ou sur Google Play.



Powered by POST Luxembourg

Kulturpass

Le Kulturpass est un tarif à 1,50 € par ticket disponible pour tout concert organisé par la Philharmonie, dans la limite du contingent disponible (tarif non disponible en ligne). Toute personne ou famille vivant au Luxembourg et ayant droit à l'allocation de vie chère délivrée par le Fonds National de Solidarité (FNS) ou toute personne ayant fait une demande de protection internationale peut en bénéficier. Pour plus d'informations, veuillez consulter le site www.kulturpass.lu.

KULTURPASS

«Ensemble au concert»

Grâce au langage universel de la musique, la Fondation EME travaille à affirmer la dignité des personnes fragiles dans notre société. Avec sa nouvelle initiative «Ensemble au concert», elle met à disposition de diverses institutions caritatives et de soins des billets gratuits pour des concerts à la Philharmonie. En fonction des besoins des bénéficiaires, des visites guidées exclusives de la Philharmonie et des concerts de musique de chambre seront également proposés.

ENSEMBLE

Pour plus d'informations, vous pouvez contacter la Fondation EME via contact@fondation-eme.lu ou au (+352) 26 02 27 465.

Groupes & écoles

Pour plus d'informations, veuillez contacter:

- Groupes (+352) 26 32 26 32, e.magniere@philharmonie.lu
- Écoles (+352) 26 02 27 210, school@philharmonie.lu

Bon cadeau

Offrez un bon cadeau personnalisable et du montant de votre choix! Valable pendant deux ans, il peut être utilisé par son destinataire pour tous les événements ayant lieu à la Philharmonie, excepté ceux d'autres organisateurs.

Tél: (+352) 26 32 26 32

Conditions générales de vente

Tout achat de billet, d'abonnement ou de bon cadeau suppose l'acceptation des conditions générales de vente, parmi lesquelles:

Remboursements

Les tickets achetés en vente libre ou dans des formules flexibles ne sont ni remboursables, ni échangeables.

Retard et ponctualité

Les portes de la salle ferment dès le début du concert. En cas de retard, le placement initial ne pourra être garanti et aucun remboursement ou échange de billet ne sera effectué.

Changements

Des raisons indépendantes de notre volonté peuvent être à l'origine de modifications d'horaire, de salle, de programme ou de distribution. Ces changements sont annoncés sur notre site internet www.philharmonie.lu. Nous vous avertissons par écrit, dans la mesure du possible, en cas d'annulation ou de modifications majeures.

Droit d'accès

La Philharmonie se réserve le droit de refuser l'accès ou de demander à certains visiteurs de quitter la salle si elle a de bonnes raisons d'estimer qu'ils dérangeront les artistes, gêneront les autres spectateurs ou la vente de billets. Les visiteurs ont l'obligation de respecter les consignes du personnel.

Droit à l'image et enregistrements

La Philharmonie vous informe qu'il est interdit de photographier, filmer ou enregistrer durant les représentations. Pour certains concerts et à des fins promotionnelles, la Philharmonie se réserve le droit de prendre des photos, réaliser des enregistrements audiovisuels et de les retransmettre.

L'ensemble des conditions générales de vente est consultable sur le site internet de la Philharmonie à la page suivante: link.philharmonie.lu/AGB



Accessibilité

Mobilité réduite

Le bâtiment et les salles de concerts de la Philharmonie sont accessibles aux personnes à mobilité réduite. Des espaces en salle sont disponibles pour les personnes en fauteuil roulant. L'équipe de la Philharmonie se tient à votre disposition pour vous accompagner jusqu'à votre place. N'hésitez pas à nous contacter au (+352) 26 32 26 32.

Accès / Parking

La Philharmonie est accessible par les transports en commun, en vélo et en voiture, et met en outre à votre disposition deux parkings payants gérés par Indigo. Le parking «Place de l'Europe» est directement relié à la Philharmonie. Pour plus d'information, nous vous invitons à consulter notre Foire aux questions en ligne: www.philharmonie.lu/fr/service/faq.

Horaires d'ouverture

Pour les spectacles enfants, le Foyer est accessible 30 minutes avant les représentation.

Services et restauration

Vestiaire

Un vestiaire gratuit et surveillé est mis à la disposition du public.

Durée des concerts

Veuillez noter que les durées des concerts figurant dans votre Musical Diary sont purement indicatives et peuvent varier selon les circonstances et préférences des artistes.

Fichier d'adresses

Vos coordonnées nous permettent de vous tenir au courant de nos activités et de vous joindre en cas d'annulation ou de modifications de programme. Si vous ne souhaitez plus recevoir nos publications, merci de contacter le (+352) 26 32 26 32 ou d'écrire à tickets@philharmonie.lu.

Objets trouvés

Nous vous remercions de signaler toute perte d'objet à l'équipe du Foyer ou à la Conciergerie de la Philharmonie située à l'Entrée des Artistes. Vous pouvez également contacter le numéro suivant: (+352) 26 02 27 540.

Praktische Informationen

Ticketverkauf

Philharmonie Luxembourg Orchestre Philharmonique du Luxembourg

Information & Billetterie
1, Place de l'Europe – L-1499 Luxembourg
Tel: (+352) 26 32 26 32
www.philharmonie.lu
tickets@philharmonie.lu

Das Kartenbüro («Information & Billetterie») ist montags bis freitags (außer an Feiertagen) von 10:00 bis 18:30 geöffnet.

Ticketwerb im freien Verkauf

In der Broschüre finden Sie den Ticketpreis ohne Ermäßigung sowie den voraussichtlichen Termin für den Beginn des freien Kartenverkaufs jeweils unterhalb der Programminformationen sowie auf den monatlichen «Memo»-Seiten. Von diesem Tag an, ab 10:00, bis fünf Minuten vor dem Konzertbeginn können Sie auf folgenden Wegen Tickets erwerben:

- im Internet über www.philharmonie.lu
- während unserer Öffnungszeiten vor Ort
- telefonisch unter (+352) 26 32 26 32 während der oben angegebenen Zeiten.

Da die Information & Billetterie samstags und sonntags tagsüber geschlossen ist, können an diesen Tagen vor Ort keine Tickets erworben werden. Sichern Sie sich einfach bis fünf Minuten vor Beginn des Konzerts oder Workshops Ihren Platz über unsere Website!

Nutzen Sie die Benachrichtigungsfunktion auf www.philharmonie.lu, um sich per E-Mail über den Vorverkaufsbeginn und Änderungen bei Daten, Uhrzeiten und Preisen informieren zu lassen. Die Seite www.philharmonie.lu wird täglich aktualisiert.

Ermäßigungen

Abonnements

Als Inhaber*in eines unserer festen Abonnements erhalten Sie 10% Rabatt auf Ticketpreise im freien Verkauf. Weitere Informationen finden Sie unter www.philharmonie.lu

Ermäßigung für Kinder

Für alle Kinder und Jugendlichen unter 18 Jahren wird eine Ermäßigung gewährt. Kinder unter einem Jahr haben bei Kinderkonzerten grundsätzlich freien Eintritt (sie müssen auf dem Schoß der Eltern bleiben), bei einigen Kinderkonzerten für diese Altersgruppe ist allerdings ein Ticket erforderlich.

Erwachsenentarif – Begleitung bei Konzerten

Sofern nicht anders angegeben, müssen Kinder müssen bei all unseren Konzerten und Workshops von einem Erwachsenen begleitet werden.

Abendkonzerte (Programm außerhalb des «univers jeunesse» der Philharmonie)

Kinder und Eltern unter 30 Jahren erhalten eine Ermäßigung von 40% für Abendkonzerte. Ein Nachweis ist bei der Bestellung erforderlich und kann zudem zusammen mit dem Ticket am Eingang des Saals verlangt werden.

Phil30 - Tickets für 10 € einen Tag vor dem Konzert.

Phil30 ist ein Spezialtarif von 10 € für Personen unter 30 Jahren, der mit einer eigenen App verbunden ist. Das Projekt und der Tarif werden von POST Luxemburg unterstützt und ermöglichen so der jüngeren Generation, von günstigen Preisen für alle Veranstaltungen der Philharmonie zu profitieren, wo das Programm von klassischer Musik über Jazz bis hin zu Weltmusik und Elektro reicht. Verfügbare Plätze können ganz einfach über die App einen Tag vor dem Konzert ab 10:00 Uhr oder direkt an der Tages-/Abendkasse ab einer Stunde vor dem Konzert reserviert werden.

Phil30

Phil30 kann über den App Store oder über Google Play auf das Mobiltelefon heruntergeladen werden.



Powered by POST Luxembourg

Kulturpass

Der Kulturpass ist ein spezieller Tarif von 1,50 € pro Karte für alle durch die Philharmonie organisierten Veranstaltungen, im Rahmen des verfügbaren Kontingents (der Tarif ist online nicht erhältlich). Alle in Luxemburg lebenden Familien oder Einzelpersonen, die ein Anrecht auf Unterstützung durch den Fonds National de Solidarité (FNS) haben, und Personen, die einen Antrag auf internationalen Schutz gestellt haben, können einen Kulturpass erhalten. Weitere Informationen finden Sie unter www.kulturpass.lu.

KULTURPASS

«Ensemble au concert»

Die Fondation EME strebt danach, in unserer Gesellschaft ein besseres Zusammenleben dank der universellen Sprache der Musik zu fördern. Mit der neuentwickelten Initiative «Ensemble au concert» stellt sie Begünstigten von Pflege- und Aufnahmeinrichtungen kostenlose Karten für ausgewählte Philharmonie-Konzerte zur Verfügung. Abgestimmt auf die jeweiligen Bedürfnisse werden auch exklusive Führungen durch die Philharmonie und Kammerkonzerte angeboten.

•• ENSEMBLE

Für weitere Informationen können Sie sich über contact@fondation-eme.lu oder unter (+352) 26 02 27 465 mit der Fondation EME in Verbindung setzen.

Gruppen und Schulklassen

Bitte wenden Sie sich für weitere Informationen an:

- Gruppen: (+352) 26 32 26 32, e.magniere@philharmonie.lu
- Schulen: (+352) 26 02 27 210, school@philharmonie.lu

Geschenkgutschein

Verschenken Sie einen personalisierten Gutschein in frei wählbarer Höhe. Er ist ein Jahr lang für alle Veranstaltungen in der Philharmonie gültig, ausgenommen jene, bei denen die Philharmonie nicht selbst Veranstalter ist. Tel: (+352) 26 32 26 32.

Allgemeine Geschäftsbedingungen

Die Konzertbesucher*innen erklären durch den Kauf einer Eintrittskarte, eines Abonnements oder eines Geschenkgutscheins ihr Einverständnis mit den Allgemeinen Geschäftsbedingungen, u. a.:

Rückzahlung

Karten, die im freien Verkauf oder in den flexiblen Packages erworben worden sind, können weder umgetauscht noch erstattet werden.

Einlass / Nacheinlass

Die Saaltüren werden zur angegebenen Anfangszeit des Konzerts geschlossen. Verspäteten Konzertbesucher*innen kann die Philharmonie ihre gebuchten Sitzplätze nicht garantieren.

Änderungen

Termin-, Saal-, Programm- und Besetzungsänderungen bleiben vorbehalten. Diese werden auf unserer Website www.philharmonie.lu angekündigt. Nach Möglichkeit benachrichtigen wir Sie schriftlich über Absagen oder gravierende Änderungen.

Hausrecht

Die Philharmonie behält sich das Recht vor, Besucher*innen den Zutritt zum Konzertsaal bzw. zum Haus zu verweigern oder sie des Konzertsaals bzw. des Hauses zu verweisen, wenn begründeter Anlass zu der Annahme besteht, dass sie die Veranstaltung stören, andere Besucher belästigen oder den Kartenverkauf behindern. Den Anweisungen des Personals ist Folge zu leisten.

Bild- und Tonaufnahmen

Bild- und Tonaufnahmen aller Art sind während der Konzerte verboten. Die Philharmonie behält sich vor, zu Werbezwecken Audio-, Foto- und Videoaufzeichnungen beziehungsweise -übertragungen von einzelnen Konzerten zu gestatten.

Die vollständigen Geschäftsbedingungen können unter folgender Adresse eingesehen werden: link.philharmonie.lu/AGB.



Zugänglichkeit

Personen mit eingeschränkter Mobilität

Das Gebäude und die einzelnen Veranstaltungsräume der Philharmonie sind barrierefrei. In allen Veranstaltungssälen können spezielle Plätze für Rollstuhlfahrerinnen und -fahrer reserviert werden. Ein Mitglied des Abendpersonals begleitet Sie gern an Ihren Platz. Kontaktieren Sie uns unter (+352) 26 32 26 32.

Erreichbarkeit / Parken

Sie können mit öffentlichen Verkehrsmitteln, dem Fahrrad oder dem Auto zur Philharmonie gelangen. Zwei gebührenpflichtige Parkhäuser, die von Indigo betrieben werden, stehen Ihnen zur Verfügung. Aus dem Parkhaus «Place de l'Europe» gelangen Sie direkt in die Philharmonie. Weitere Informationen finden Sie auf unserer Webseite www.philharmonie.lu/de/service/faq.

Einlass

Bei Veranstaltungen für Kinder ist das Foyer ab 30 Minuten vor Beginn zugänglich.

Service & Gastronomie

Garderobe

Eine bewachte Garderobe steht dem Konzertpublikum kostenlos zur Verfügung.

Kontaktinformationen

Ihre hinterlegten Kontaktdaten erlauben uns, Sie über unsere Aktivitäten auf dem Laufenden zu halten und über etwaige Programmänderungen und Absagen zu informieren. Wenn Sie unsere Veröffentlichungen nicht mehr erhalten wollen, teilen Sie uns dies bitte telefonisch unter (+352) 26 32 26 32 oder per E-Mail an tickets@philharmonie.lu mit.

Konzertdauer

Bitte beachten Sie, dass die Angaben zur Konzertdauer in Ihrem Musical Diary lediglich Näherungswerte auf der Grundlage der uns vorliegenden Informationen sind.

Fundsachen

Bitte melden Sie den Verlust von Gegenständen entweder beim Foyerteam oder bei der Conciergerie (Entrée des Artistes) der Philharmonie. Sie können uns auch telefonisch unter (+352) 26 02 27 540 erreichen.

Practical Information

Ticket Sales Information

Philharmonie Luxembourg Orchestre Philharmonique du Luxembourg

Information & Billetterie
1, Place de l'Europe – L-1499 Luxembourg
Tel: (+352) 26 32 26 32
www.philharmonie.lu
tickets@philharmonie.lu

The Box Office («Information & Billetterie») is open Monday to Friday (except on public holidays) from 10:00 to 18:30.

Purchasing Individual Tickets

The brochure lists the full ticket price without discount. The on-sale date for individual tickets can be found directly underneath the programme information for each concert and on the «Memo» pages at the start of each month. Starting on that date at 10:00 and up to five minutes before the start of the concert, you may purchase tickets in the following ways:

- Online: www.philharmonie.lu
- By visiting us during our opening hours
- By calling (+352) 26 32 26 32 during the hours of operation mentioned above.

As our Box Office is closed on Saturdays and Sundays, keep in mind that you won't be able to buy your ticket to our weekend youth programmes in person on these days. Simply go to our website up to five minutes before the concert or workshop start time and choose your seat with a few clicks!

On our website www.philharmonie.lu you can create an alert to be notified via e-mail about changes concerning dates, times and ticket prices. The website www.philharmonie.lu is updated daily.

Discounts

Subscriptions

With our subscriptions you will receive a discount of 10% on individual tickets. For more information, see www.philharmonie.lu.

Discount for children

All children under the age of 18 are granted a special discount. Toddlers under the age of one may attend children's concerts free of charge (remaining on their parents' laps), except for events specifically dedicated to babies, in which case a ticket is required.

Adult rates and accompaniment

Children must be accompanied by an adult for all our concerts or workshops (unless specified otherwise).

Evening concerts (outside of the Philharmonie's programme for young audiences)

Children and parents under the age of 30 are entitled to a 40% discount on evening concert tickets. Proof of age is required when ordering and you may be asked to show it along with your ticket upon entering the concert hall.

Phil30 - tickets at 10 € one day before the concert

Phil30 is a special rate of 10 € linked to a dedicated application for those aged 30 and under. The project and the tariff are supported by POST Luxembourg, to enable the younger generation to benefit from advantageous prices for all events organised by the Philharmonie, from classical music to jazz, world music and electro. Available seats can be booked easily using the app from 10:00 on the eve of the concert or directly from the box office one hour before the concert.

Phil30

Phil30 can be downloaded to your mobile via the App Store or Google Play.



Powered by POST Luxembourg

Kulturpass

The Kulturpass is a special 1,50 € ticket deal available to families or individuals living in Luxembourg who are entitled to support from the Fonds National de Solidarité (FNS), as well as to any person who has applied for international protection (please note the offer is not available online). It is valid for all events organised by the Philharmonie. For more information, please visit: www.kulturpass.lu.

KULTURPASS

«Ensemble au concert»

The Fondation EME promotes the inclusion of the most vulnerable members of our society through the universal language of music. With its new «Ensemble au concert» initiative, the Fondation provides charities and care institutions with free tickets to selected concerts at the Philharmonie. Depending on beneficiaries' specific needs, exclusive tours of the Philharmonie and chamber concerts may also be organised.

ENSEMBLE

For more information, get in touch with the Fondation EME at contact@fondation-eme.lu or at (+352) 26 02 27 465.

Groups and School Classes

Please contact the following for further information:

- Groups: (+352) 26 32 26 32, e.magniere@philharmonie.lu
- Schools: (+352) 26 02 27 210, school@philharmonie.lu

Gift Certificates

Gift certificates are available for the amount of your choice. Gift certificates are valid for one year for all events at the Philharmonie, except those not organised by the Philharmonie itself.

Phone: (+352) 26 32 26 32

General Terms and Conditions

By purchasing a ticket, a subscription or a gift certificate, the concertgoer agrees to the General Terms and Conditions, among others:

Refunds

Please note that individual and Flexible Package tickets can neither be exchanged nor refunded.

Latecomers

Doors will close at the start of the concert. The Philharmonie cannot guarantee latecomers their original seats and will not exchange or refund tickets.

Changes

The Philharmonie reserves the right to change dates, venues, programmes or casts without notice. All changes will be announced on our website, www.philharmonie.lu. If possible, we will inform you in writing about cancellations or major changes.

Domestic Authority

The Philharmonie reserves the right to deny visitors entry to the building or to expel them from an event or the building if there is reasonable cause to believe they would disturb the event, pester other visitors, or disrupt ticket sales. Instructions from staff must be heeded.

Audio and Video Recordings

Making audio and video recordings of any kind during the concerts is prohibited. The Philharmonie reserves the right to take pictures and to make audio and video recordings or transmissions of individual concerts for promotional purposes.

The General Terms and Conditions can be consulted in their entirety on the Philharmonie's website at: link.philharmonie.lu/AGB.



Access

For people with mobility challenges

The Philharmonie and the individual performance venues are barrier-free. Special seats for wheelchair users can be reserved at all venues and an usher will gladly help you find your seat. For more information, please get in touch by calling (+352) 26 32 26 32.

Directions & Parking

The Philharmonie is accessible by public transport, bicycle and car, two paid car parks managed by Indigo are at your disposal. From the parking «Place de l'Europe» you can directly access the Philharmonie. For more information, please visit our FAQ online at: www.philharmonie.lu/en/service/faq.

Opening times

Doors to the Foyer open for children's concerts 30 minutes prior to the event.

Services & Gastronomy

Cloakroom

A staffed cloakroom is available free of charge to all concertgoers.

Concert duration

Please note that all concert durations indicated in your Musical Diary are approximate: performances may last longer or finish earlier than expected, at the artists' discretion.

Contact Information

The contact information we store enables us to keep you informed about our activities and about potential programme changes or cancellations. If you do not wish to receive our publications, please inform us by phone (+352) 26 32 26 32 or via e-mail: tickets@philharmonie.lu.

Lost and Found

We kindly ask you to report lost items to the ushers or to the Conciergerie (Entrée des Artistes) of the Philharmonie. You can also reach out to the following hotline: (+352) 26 02 27 540.

S'abonner 

A  onnent*in
werden

Subscribe 

S'abonner

La musique peut réaliser nos rêves les plus fous, et c'est plus vrai que jamais à la Philharmonie! Cette saison 2023/24, notre équipe de passionnés et nos musiciens invitent toute la famille à se réunir autour d'expériences inoubliables en choisissant un (ou plusieurs!) de nos abonnements.

Découvrir les abonnements jeunesse

Comme chaque année, l'équipe de la Philharmonie a rassemblé les grands moments de son calendrier jeunesse en formules d'abonnement multi-âges et multilingues. Des tout-petits aux adolescents, en français, in English, auf Deutsch ou op Lëtzebuergesch, nos programmes préparent une nouvelle génération de rêveurs au grand cœur!

En abonnant votre enfant, vous bénéficierez de nombreux avantages, notamment des réductions, un accès privilégié à la billetterie et des conditions d'annulation assouplies.

Les avantages d'un abonnement jeunesse

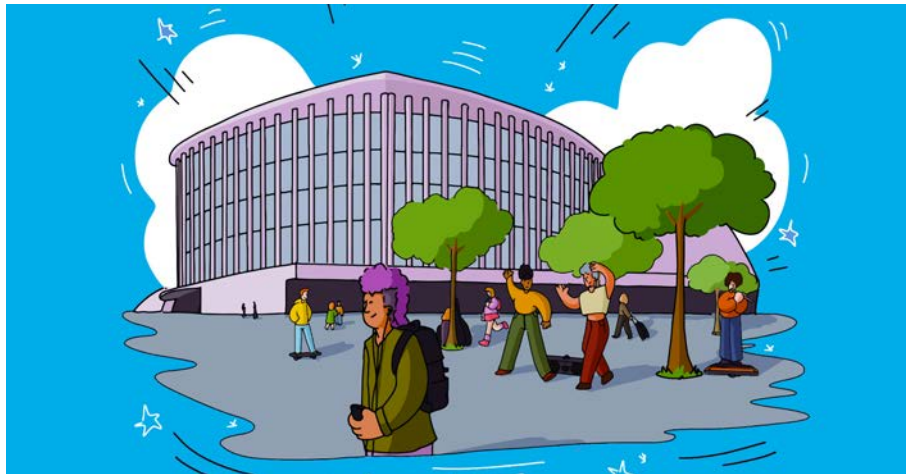
- Remise de 10% sur les prix des tickets en vente libre
- Annulez vos tickets pour un concert de l'abonnement (jusqu'à 48 heures avant) et recevez en échange un bon d'achat valable 2 ans.
- Renouvellement prioritaire de saison en saison
- Tickets assurés pour les concerts avant le début officiel des ventes

Tout achat d'abonnement suppose l'acceptation des conditions générales de vente, consultables sur: link.philharmonie.lu/AGB.

Comment s'abonner ou renouveler votre abonnement jeunesse?

Nos abonnements pour la saison 2023/24 sont d'ores et déjà en vente. Pour vous abonner, vous pouvez télécharger le formulaire d'abonnement sur notre site web à l'adresse: www.philharmonie.lu/fr/programm/series.

Une fois complété, nous vous prions de nous renvoyer votre formulaire d'abonnement par courrier ou par e-mail à l'adresse abos@philharmonie.lu. Les nouvelles demandes seront traitées par ordre d'arrivée, après la clôture de la période de renouvellement des abonnements 2022/23.



Scannez le code QR
pour découvrir nos
abonnements ↙



Abonnent*in werden

Wie wäre es, wenn Sie in der Saison 2023/24 die ganze Familie unter einen Hut brächten mit einem (oder mehreren!) unserer Abonnements?

Entdecken Sie die Abonnements und ihre Vorteile

Wie jedes Jahr hat das Team der Philharmonie die Konzerte ihres Programm für junges Publikum nach verschiedenen Sprachen und Altersgruppen zusammengestellt. Von den Jüngsten bis zu den Junggebliebenen, auf Deutsch, en français, in English oder op Lëtzebuergesch, unsere Abonnements fördern eine neue Generation von Träumern und Musikliebhabern.

Wenn Sie ein Abonnement für Ihr Kind abschließen, profitieren Sie von zahlreichen Vorteilen, wie z. B. Ermäßigungen, bevorzugtem Zugang zum Kartenverkauf und flexibleren Stornobedingungen.

Abonnements für junges Publikum:

- 10% Ermäßigung auf die Eintrittskarten im Vorverkauf
- Stornieren Sie Ihre Karten für ein Konzert im Abonnement (bis zu 48 Stunden vor Beginn) und erhalten Sie dafür einen Gutschein mit zweijähriger Gültigkeit.
- Bevorzugte Verlängerung von Saison zu Saison
- Garantierte Karten für Konzerte vor dem offiziellen Verkaufsstart

Mit dem Kauf eines Abonnements für junges Publikum erklären Sie sich mit unseren Allgemeinen Geschäftsbedingungen einverstanden, die Sie unter link.philharmonie.lu/AGB einsehen können.

Wie kann man ein Abonnement abschließen und verlängern?

Unsere Abonnements für die Saison 2023/24 sind aktuell im Verkauf. Um ein Abonnement abzuschließen, laden Sie bitte das entsprechende Formular von unserer Website: www.philharmonie.lu/de/programm/series.

Das ausgefüllte Formular senden Sie bitte per Post oder per E-Mail (abos@philharmonie.lu) an uns zurück.



Scannen Sie den QR-Code, um mehr zu erfahren ↙



Subscribe

Music can make your wildest dreams come true, and that's especially true at the Philharmonie! This 2023/24 season, our passionate team and musicians invite the young and the young-at-heart to explore both familiar and foreign shores by choosing one (or more!) subscriptions.

Discover our young audience subscriptions

As it does every year, the Philharmonie has picked highlights from its young audience programme according to various languages and age groups. From toddlers to teenagers, in English, en français, auf Deutsch or op Lëtzbürgesch, we are proud to be nurturing the next generation of dreamers and music lovers through our carefully crafted packages.

By purchasing a subscription for your child, you will be able to enjoy a number of advantages, including discounts, priority access to the ticket office and a more relaxed cancellation policy.

Perks of a young audience subscription package:

- 10% discount on regular tickets prices
- Cancel your tickets for one concert (until 48 hours before the concert) in your subscription and receive a voucher valid for 2 years in exchange.
- Priority renewal from season to season
- Guaranteed tickets for concerts before the official start of sales

By purchasing a young audience subscription package, you agree to our Terms and Conditions which can be consulted at link.philharmonie.lu/AGB

How to subscribe and renew your subscription?

Our subscriptions for the 2023/24 season are currently on sale. To subscribe you can download our subscription form from our website: www.philharmonie.lu/en/programm/series.

Once completed, please return your subscription form by post or by e-mail to abos@philharmonie.lu.

New applications will be processed on a first-come, first-served basis after the closing date of the 2022/23 subscription renewal period.



Scan to discover our subscriptions ↙







Impressum

© Établissement public Salle de Concerts
Grande-Duchesse Joséphine-Charlotte 2023

Pierre Ahlborn, Président

Philharmonie Luxembourg **Orchestre Philharmonique du Luxembourg**

Information & Billetterie
1, Place de l'Europe
L-1499 Luxembourg
N49°37'7.36"– E6°08'32.71"

Tél: (+352) 26 32 26 32
info@philharmonie.lu

Responsables de la publication:
Stephan Gehmacher, Directeur général
Aiki Zachariadis, Head of Marketing
& Digital Division

Chef de la programmation jeunes publics:
Pascal Sticklies

Cheffe de projet publication:
Dr. Tatjana Mehner

Coordination:
Dianne Marie Petrov

Rédaction Charlotte Brouard-Tartarin,
Dr. Christoph Gaiser, Eva Klein, Julie Laffin,
Dr. Tatjana Mehner, Anne Payot-Le Nabour

Grâce Andrianjatovo, Clara Berrod, Laura Kieffer,
Eve Magnière, Martina Menichetti,
Dianne Marie Petrov, Tiffany Saska, Pascal Sticklies,
Matthew Studdert-Kennedy, Ana Maria Tzekov

Traductions Luxembourgeois: Tiffany Saska
Français: Charlotte Brouard-Tartarin, Julie Laffin,
Anne Payot-Le Nabour
Allemand: Dr. Christoph Gaiser,
Dr. Tatjana Mehner, Eva Klein
Anglais: Alexa Nieschlag, Dr. Christoph Gaiser,
Matthew Studdert-Kennedy, Eva Klein

Mise en page Guy Martin

Illustrations Sebastian Curi,
Victoria Sanchez Ayuso

Crédits photos:

010: Eric Engel, 012: Sébastien Gréville,
014: Alfonso Salgueiro, 128: Eric Engel,
140: Sébastien Gréville, 154: Sébastien Gréville







Design NB Studio, London


Imprimé par Imprimerie Centrale
Imprimé au Luxembourg

Sous réserve de modifications. Tous droits
réservés / Änderungen und Irrtümer sowie alle
Rechte vorbehalten

Document réalisé à partir des données connues
à la date du 11.07.2023 / Die Publikation gibt den
Informations- und Planungsstand vom 11.07.2023
wieder.

www.philharmonie.lu

 facebook.com/philharmonie
 instagram.com/philharmonie_lux
 youtube.com/philharmonielux
 twitter.com/philharmonielux
 [lu.linkedin.com/company/
philharmonie-luxembourg](https://lu.linkedin.com/company/philharmonie-luxembourg)
 tiktok.com/@philharmonie_lux

 [www.facebook.com/
LuxembourgPhilharmonic](https://www.facebook.com/LuxembourgPhilharmonic)

 facebook.com/LuxPhilAcademy

 instagram.com/luxphil_academy