

Programme

Scannez pour découvrir les artistes ou les œuvres des concerts. Erfahren Sie mehr zu Künstlern und Werken, indem Sie den Code scannen.

01.02. Workshops (adultes) (F)
Mer 12:30 SR I
«Pause déjeuner musicale»
Faites le plein d'énergie en musique!

01.02. Mer / Mi 20:00 ED
Trio Sapiace / Modern Bridges
Bischof: *Sieben Bagatellen*
Gredler: *Raum*
Collao Léon: *Toyita*
Petrovic: *Blue Incantations*
Rota: *Trio pour clarinette, violoncelle et piano*

Organisé par Artistes en Herbe a.s.b.l.
Tickets (dès le 08.12.): 20 € (<27 ans 10 €)

02.02. Jazz Currents
Jeu / Do 19:30 ED
Trio Snekkestad / Fernández / Guy
Torben Snekkestad saxophones, reed trumpet
Agusti Fernández piano
Barry Guy double bass

Tickets (dès le 08.12.): 25 € (<27 ans 15 €) Phil27

03.02. Workshops (0-2) (D)
Fr 10:00 & 15:00 SR II
«Lounge & Lullaby»
«So ist Musik... mit Horn»

Tickets (en vente): 80 € (3 Workshops im Tandem (1 Elternteil & 1 Kind) am 13.01. (Harfe), 27.01. (Klarinette), 03.02. (Horn))
Nur telefonisch bestellbar

03.02. Grands rendez-vous
Ven / Fr 20:00 GA
Orchestre Philharmonique du Luxembourg
Gustavo Gimeno direction
Maria João Pires piano

Tickets (dès le 08.12.): 35 / 55 / 75 € (<27 ans 21 / 33 / 45 €) Phil27

04.02. Workshops (0-2) (D)
Sa 10:00 SR II
«Lounge & Lullaby»
«So ist Musik... mit Horn»

04.02. Miouzik D (9-12)
Sa 15:00 SMC
«Die Geschichte von Valemon, dem Eisbärkönig»
Musiktheater nach Motiven eines norwegischen Volksmärchens

Tickets (dès le 08.12.): 12 € (Erwachsene 18 €)

04.02. Workshops (2-4) (D)
Sa 15:00 SR II
«Klangraum»
«Welt der Töne mit Horn»

04.02. Grands solistes
Sam / Sa 20:00 GA
Orchestra dell'Accademia Nazionale di Santa Cecilia
Sir Antonio Pappano direction
Martha Argerich piano

Tickets (dès le 08.12.): 45 / 75 / 95 € (<27 ans 27 / 45 / 57 €) Phil27

05.02. Workshops (4-6) (F)
Dim 10:00 SR I
«Martina's Music Box»
Venez faire de la musique!

05.02. Workshops (2-4) (L)
Son 11:00 & 15:00 SR II
«Klangraum»
«Welt vun den Téin mat Cor»

Tickets (en vente): 80 € (3 Workshops am Tandem (1 Elternteil & 1 Kind) de 15.01. (Harf), 29.02. (Klarinette), 05.02. (Cor))
Buchungen nehmen iwawer Telefon méiglech

05.02. Workshops (7-12) (F)
Dim 11:15 SR I
«Martina's Music Box»
Venez faire de la musique!

05.02. Orchestre de Chambre du Luxembourg
Dim / So 17:00 SMC
«De la musique pour faire plaisir»
Orchestre de Chambre du Luxembourg
Corinna Niemeyer direction
Daniel Ottensamer clarinette

Mozart: *Symphonie N° 34 KV 338*
Français: *Concerto pour clarinette*
Haydn: *Symphonie N° 82 «Der Bär» / «L'Ours»*

Organisé par l'Orchestre de Chambre du Luxembourg
Tickets (en vente): 30 € (<27 ans 15 €, <12 ans gratuit) – Luxembourgticket.lu, (+352) 47 08 95-1

05.02. Dim / So 14:00 & 18:00 GA
Wiener Johann Strauss Konzert-Gala
K&K Philharmoniker
Matthias Georg Kendlinger direction
Œuvres de la famille Strauss

Organisé par Royal Event Management
Tickets (en vente): 51 / 81 / 101 €

06.02. Grands chefs
Lun / Mo 20:00 GA
Filarmonica della Scala
Riccardo Chailly direction
Emmanuel Tjeknavorian violon

Pärt: *Cantus in Memoriam Benjamin Britten*
Prokofiev: *Concerto pour violon et orchestre N° 1*
Tchaïkovski: *Symphonie N° 6 «Pathétique»*

Tickets (dès le 08.12.): 45 / 75 / 95 € (<27 ans 27 / 45 / 57 €) Phil27

07.02. Yoga at the Phil
Tue ED
Yoga & Haydn
Cathy Krier piano
12:15 Laura Eyer Yin yoga
17:30 Amelie Kuylenstierna Yin yoga
20:00 Tulsî Yoga Flow

In English – Tickets (dès le 08.12.): 25 € (<27 ans 15 €)

07.02. United Instruments of Lucilin

Sans nul doute deux des plus célèbres et importantes compositions de musique de chambre du 20^e siècle, *Aventures* et *Nowvelles Aventures* de György Ligeti ont depuis longtemps trouvé leur place dans le répertoire, bien au-delà de la scène d'avant-garde. Lors du concert des United Instruments of Lucilin, ces compositions majeures seront mises en relation avec deux œuvres nettement plus récentes, écrites respectivement par le Japonais Yu Oda et l'Ukrainienne Anna Korsun. L'esprit de découverte, au sens le plus positif du terme, envahira donc la Salle de Musique de Chambre le 07.02., lorsque les spécialistes luxembourgeois de la nouvelle musique partiront pour de nouvelles aventures ou en feront revivre d'anciennes.

Ohne Frage zwei der bekanntesten und bedeutendsten kammermusikalischen Kompositionen des 20. Jahrhunderts – György Ligeti's *Aventures* und *Nowvelles Aventures* haben ihren Weg ins Repertoire weit über die Avantgarde-Szene hinaus längst gefunden. Im Konzert der United Instruments of Lucilin treten diese Schlüsselkompositionen in Beziehung zu zwei deutlich jüngeren Werken aus der Feder des Japaners Yu Oda bzw. der Ukrainerin Anna Korsun. Entdeckergeist im allerpositivsten Sinne des Wortes durchflutet also am 07.02. die Salle de Musique de Chambre, wenn die Luxemburger Spezialist*innen für neue Musik zu neuen Abenteuern aufbrechen bzw. alte Abenteuer neu erleben lassen.



United Instruments of Lucilin | photo: Alfonso Salgueiro



11.02. Siegfried

L'une des pièces maîtresses du «festival scénique» en quatre parties de Richard Wagner, *L'Anneau du Nibelung* – œuvre clé d'un nouveau concept de théâtre musical qui, après bien plus d'un siècle, parvient encore à retenir l'attention. Mais *Siegfried* n'est pas que cela, la partition est aussi un témoignage de la plus subtile maîtrise de l'orchestration. Le Symphonieorchester des Bayerischen Rundfunks, sous la direction de Sir Simon Rattle, en donnera la preuve le 11.02. à Luxembourg, lorsqu'il fera montre, en version concertante, de son rôle de protagoniste à part entière aux côtés d'une distribution vocale exceptionnelle.

Eines der Kernstücke aus Richard Wagners vierteiligem «Bühnenfestspiel» *Der Ring des Nibelungen* – Wegbereiter eines neuen Musiktheaterkonzepts, das nach weit über einem Jahrhundert noch immer zu polarisieren vermag. Doch nicht nur das – *Siegfried* ist ein Dokument subtilster Meisterschaft des Orchestrierens. Das Symphonieorchester des Bayerischen Rundfunks unter Sir Simon Rattle wird am 11.02. in Luxemburg dafür die Probe aufs Exempel liefern, wenn es in konzertanter Aufführung noch mehr der Rolle als zusätzlicher Protagonist neben einer herausragenden Sängerriege gerecht werden darf.



Sir Simon Rattle | photo: Sébastien Grébillé



22.02. Terence Blanchard

Le trompettiste Terence Blanchard revient en tant que leader sur la scène du Grand Auditorium le 22.02., aux côtés de son ensemble E-Collective et du Turtle Island String Quartet pour un hommage puissant au grand Wayne Shorter et à ses compositions désormais entrées dans le répertoire. Le musicien, qui maîtrise comme peu d'autres la fusion entre jazz, R&B et soul, est aussi le compositeur de la majorité des musiques des films du réalisateur Spike Lee et, depuis l'automne 2021, le premier Africain-Américain dont une œuvre a été donnée sur la scène du prestigieux Metropolitan Opera de New York. Il poursuit depuis l'exploration de son foisonnant cheminement artistique avec la curiosité et la modestie qui le caractérisent.

In Leader-Position kehrt der Trompeter Terence Blanchard am 22.02. auf die Bühne des Grand Auditorium zurück – zusammen mit seinem Ensemble E-Collective und dem Turtle Island String Quartet, um dem großen Wayne Shorter eine bewegende Hommage zu erweisen, dessen Kompositionen längst zum etablierten Repertoire gehören. Wie kaum ein anderer weiß dieser Musiker, Jazz, R&B und Soul zu verbinden. Obendrein ist er Schöpfer der meisten Filmmusiken für den Regisseur Spike Lee und seit Herbst 2021 darf er sich auch noch rühmen, der erste Afro-Amerikaner zu sein, dessen Musik in der Metropolitan Opera New York gespielt wurde. Neugier und Bescheidenheit begleiten ihn bis heute auf seinem Entdeckerpfad.



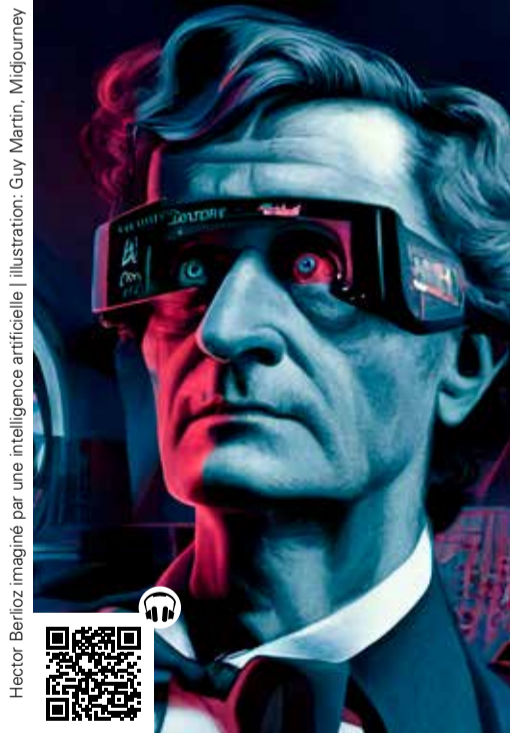
Terence Blanchard



26.02. «Berlioz Trip AR»

Conçu à l'intention des 14-18 ans, «Berlioz Trip AR» propose une expérience acoustique interactive à 360° qui invite à découvrir la musique révolutionnaire de Hector Berlioz et à déambuler au milieu d'un orchestre symphonique, le tout en réalité augmentée. La légende raconte que le compositeur aurait écrit sa *Symphonie fantastique* en quelques nuits, et été en proie à des hallucinations visuelles et sonores. Munis d'une lanterne magique (tablette), les adolescents plongent dans son rêve, au cœur d'une forêt fantasmagorique. Des chimères ont capturé les instruments: il s'agit de les libérer et d'achever son chef-d'œuvre. À l'heure du sabbat, l'orchestre embarque les participants dans sa ronde infernale.

Für Jugendliche von 14 bis 18 Jahren entwickelt, bietet «Berlioz Trip AR» eine interaktive akustische Rundum-Erfahrung, die die visionäre Musik von Hector Berlioz über Augmented-Reality-Technik mitten in einem Symphonieorchester erlebbar macht. Es wird gemunkelt, Berlioz habe seine *Symphonie fantastique* in wenigen Nächten niedergeschrieben und sie sei das Resultat bildlicher und klanglicher Halluzinationen. Die Teilnehmenden sind mit einer Magischen Laterne (aka Tablet) ausgestattet und dringen in Berlioz' Traumwelt ein, die Züge eines verwunschenen Waldes trägt. Zur Geisterstunde nimmt das Orchester die Teilnehmenden mit auf seinen wilden Ritt durch die Lüfte.



Hector Berlioz imaginé par une intelligence artificielle | illustration: Guy Martin, Midjourney



Information & Billetterie
Philharmonie Luxembourg
1, Place de l'Europe
L-1499 Luxembourg
www.philharmonie.lu – Tél: (+352) 26 32 26 32

Prévente: du lundi au vendredi de 10:00 à 18:30 (jours ouvrables)
Caisse du soir: une heure avant le début de chaque concert

Vorverkauf: montags bis freitags von 10:00 bis 18:30 Uhr (werktags)
Abendkasse: ab eine Stunde vor Konzertbeginn

Retrouvez nos concerts et activités sur notre site internet, actualisé quotidiennement.

Finden Sie unsere Konzerte und sonstigen Angebote auf unserer täglich aktualisierten Website.

Phil27 10 € / ticket for concertgoers up to 27
Available the day of the concert on the Phil27 app or at the evening desk (within the limit of available seats).

Powered by POST

Programmes du soir
Le programme du soir détaillé et imprimé est mis à disposition une heure avant les concerts et peut être téléchargé sur notre site internet.

Fauteuils roulants
L'équipe du Foyer de la Philharmonie se tient à votre disposition pour vous accompagner jusqu'à votre place dans la salle de concert.
Tél.: (+352) 26 32 26 32

Accès et parking
En tramway:
Le tramway dessert le Kirchberg – arrêt «Philharmonie / Mudam». Plus d'informations auprès de «Mobilitéscentral»:
(+352) 24 65 24 65

En voiture:
• Parking «Place de l'Europe» (accès Philharmonie) (S)
• Parking «Trois Glands» (S)

Fichier d'adresses
Si vous ne souhaitez plus recevoir nos publications, merci d'écrire à tickets@philharmonie.lu.

Programmehefte
L'ensemble du Foyer de la Philharmonie se tient à votre disposition pour vous accompagner jusqu'à votre place dans la salle de concert.
Tél.: (+352) 26 32 26 32

Rollstuhlfahrer
Das Foyerteam der Philharmonie begleitet Sie gern zu Ihrem Platz im jeweiligen Konzertsaal.
Tel.: (+352) 26 32 26 32

Anfahrt und Parkmöglichkeiten
Mit der Tram:
Die Tram hält an der Haltestelle «Philharmonie / Mudam». Für weitere Fragen steht das Infotelefon «Mobilitéscentral» zur Verfügung.
Tel.: (+352) 24 65 24 65

Kontaktinformationen
Wenn Sie unsere Veröffentlichungen nicht mehr erhalten wollen, teilen Sie uns dies bitte per Email an tickets@philharmonie.lu mit.

Restaurant TEMPO Restaurant
(+352) 27 99 06 66
info@tempo-restaurant.lu
www.tempo-restaurant.lu

Impressum
© Philharmonie Luxembourg 2022
Responsable de la publication: Stephan Gehmacher
Design: Philharmonie
Coverphoto: Sébastien Grébillé
Publication mensuelle
Imprimé par Imprimerie Centrale
Sous réserve de modifications / Tous droits réservés.

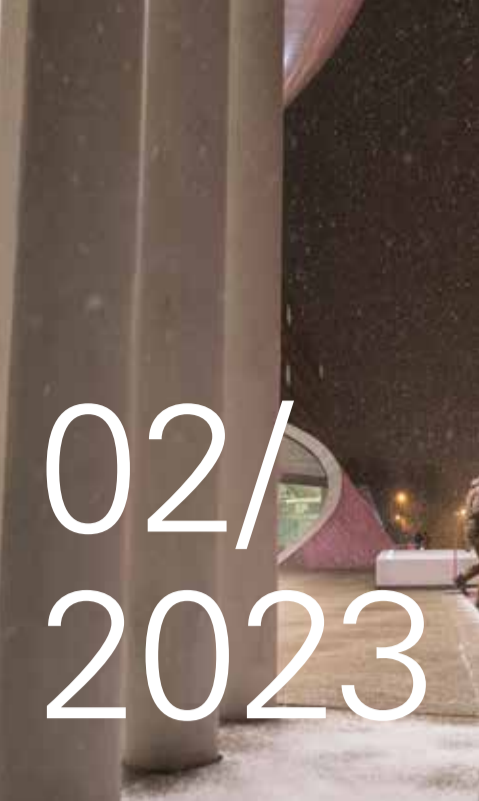
LE GOUVERNEMENT DU GRAND-DUCHÉ DE LUXEMBOURG
Ministère de la Culture

VILLE DE LUXEMBOURG
Mercedes-Benz

Partenaires de marque:
BERNARD-MASSARD
BOFFERING

Viva
Rosport

KULTURPASS
Kulturpass bienvenue!



- Orchestre, Récital & Musique de chambre
- Jazz, World & Chill
- Découvrir la musique
- Jeunes publics
- Autres organisateurs

Salle / Saal / Hall
 GA Grand Auditorium
 SMC Salle de Musique de Chambre
 ED Espace Découverte
 SR Salle de Répétition

Concerts des 03.02. & 01.03.
 enregistrés par radio 100,7



Busshuttle Trier am 03., 04., 06., 11., 20., 22., 23. & 26.02.
 Um Anmeldung wird gebeten:
 +49 (0) 651-96 68 64 32
 shuttle@philharmonie.lu
 www.philharmonie-shuttle.lu



Rejoignez PhilaPhil et profitez de rendez-vous exclusifs tout au long de l'année: échanges avec les artistes, découverte des coulisses, soirées.
Werden Sie Mitglied von PhilaPhil und freuen Sie sich auf exklusive Begegnungen während der gesamten Saison: Treffen mit Künstlern, Rundgänge im Backstage-Bereich und weitere Einladungen.
 Pour tout renseignement / Für weitere Informationen: (+352) 26 02 27 920



Venez découvrir la Fondation EME et ses projets pour personnes exclues de la vie culturelle sur www.fondation-eme.lu.
Entdecken Sie die EME Stiftung und ihre Projekte für vom Kulturleben ausgeschlossene Menschen: www.fondation-eme.lu



Adhérer à l'a.s.b.l. Les Amis de l'OPL. Les avantages: répétitions publiques, voyages d'accompagnement, «Concerts-apéritifs» et bien plus encore.
Werden Sie Mitglied der Amis de l'OPL – mit Zugang zu Orchesterproben, Reisen zu OPL-Konzerten im Ausland, den «Concerts-apéritifs» u. v. a.
 Renseignements / Informationen: www.amisopl.lu, info@amisopl.lu, (+352) 20 600 413

02.02. Trio Snekkestad / Fernández / Guy

Fondateur et directeur artistique du London Jazz Composers Orchestra, Barry Guy se produira le 02.02. à la Philharmonie, dans le cadre du deuxième concert de la nouvelle série «Jazz Currents», dédiée aux avant-gardes du genre. Membre d'un trio complété par Torben Snekkestad aux vents et Agustí Fernández au piano, le contrebassiste y fera montre de son inventivité, qui le place depuis les années 1970 parmi les personnalités majeures de la scène européenne du free jazz. «Capable de conférer un sens de la forme à la multiplicité des contrastes, des juxtapositions et des textures qu'il génère» (*All about Jazz*), le virtuose joue régulièrement aux côtés d'autres grands noms tels Peter Evans ou Marilyn Crispell.

Barry Guy, der Gründer und künstlerische Leiter des London Jazz Composers Orchestra, ist in der Philharmonie am 02.02. im zweiten Konzert der neuen Reihe «Jazz Currents» zu erleben, die ganz im Zeichen der Avantgarde dieses Genres steht. Im Trio mit Torben Snekkestad an den Blasinstrumenten und Agustí Fernández am Klavier stellt der Kontrabassist jenen Einfallsreichtum unter Beweis, der ihm seit den 1970er Jahren seinen festen Platz unter den Großen des europäischen Free Jazz gesichert hat. «Imstande, Form aus einer Vielfalt der Kontraste, aus Gegensätzen und neuerschaffenen Texturen erstehen zu lassen» (*All about Jazz*), spielt der Virtuose regelmäßig mit anderen großen Namen wie Peter Evans oder Marilyn Crispell.



Barry Guy



Maria João Pires | photo: Felix Broede, Deutsche Grammophon



03.02. OPL / Gimeno / Pires

Depuis qu'elle a remporté en 1970 le concours organisé à Bruxelles à l'occasion du bicentenaire de la naissance de Ludwig van Beethoven, la pianiste portugaise Maria João Pires a développé une relation intime avec l'œuvre du Rhénan et Viennois d'adoption. Elle interprétera à Luxembourg le *Troisième Concerto pour piano*, dans lequel il a choisi pour la première fois un style plus «symphonique». Avant cela résonnera le *Concerto pour orchestre* de Witold Lutosławski, composé au début des années 1950, qui fait régulièrement appel à la musique traditionnelle des régions rurales de Pologne. Une conférence de Claire Paolacci en français à 19:15 dans la Salle de Musique de Chambre évoquera le rôle de pionnier de Lutosławski pour la musique polonaise au 20^e siècle.

Seit sie 1970 den Wettbewerb zum Ludwig van Beethoven-Jubiläumsjahr in Brüssel gewann, hat die portugiesische Pianistin Maria João Pires eine innige Beziehung zum Schaffen des Rheinländers und Wahlwieners aufgebaut. In Luxemburg spielt sie nun das *Dritte Klavierkonzert*, in welchem Beethoven erstmals eine stärker «symphonische» Gestaltungsweise wählte. Im ersten Teil erklingt das Anfang der 1950er Jahre entstandene *Konzert für Orchester* von Witold Lutosławski, der in diesem frühen Werk immer wieder auf die traditionelle Musik aus den ländlichen Regionen Polens zurückgreift. Über Lutosławskis Pionierrolle für die polnische Musik im 20. Jahrhundert informiert ein Vortrag von Claire Paolacci in französischer Sprache um 19:15 in der Salle de Musique de Chambre.



Martha Argerich | photo: Alix Laveau, Warner Classics



04.02. Santa Cecilia / Pappano / Argerich

Regarder dans le rétroviseur a toujours été une chose attrayante pour les compositeurs: Sergueï Prokofiev et Maurice Ravel ont tous deux créé des œuvres dans lesquelles ils ont rendu hommage à l'esprit d'une époque révolue et à l'art de leurs prédécesseurs. Prokofiev a choisi pour cela la forme de la symphonie, Ravel celle du concerto pour piano virtuose – avec Martha Argerich, le *Concerto en sol majeur* est littéralement entre les meilleures mains. Jean Sibelius a lui aussi entrepris sa *Cinquième Symphonie* comme une forme de rétrospective, l'État finlandais lui ayant en quelque sorte commandé la composition comme cadeau pour son 50^e anniversaire.

In den Rückspiegel zu schauen war für Komponist*innen immer eine attraktive Angelegenheit; sowohl Sergej Prokofjew als auch Maurice Ravel haben Werke geschaffen, in denen sie dem Geist einer vergangenen Zeit und der Kunst ihrer Vorgänger huldigten. Prokofjew wählte dafür die Form der Symphonie, Ravel die des virtuosens Klavierkonzerts – bei Martha Argerich liegt Ravels *Konzert in G-Dur* im wahren Sinne des Wortes in den allerbesten Händen. Auch Jean Sibelius unternahm in seiner *Fünften Symphonie* eine Art Rückschau, er erhielt den Auftrag zur Komposition gewissermaßen als Geschenk zu seinem 50. Geburtstag vom finnischen Staat.

06.02. Scala / Chailly / Tjcknavorian

Far scala – faire escale en italien, témoin du temps où l'on descendait à terre à l'aide d'une échelle. Le 06.02., c'est bien ce que feront au Luxembourg le Filarmonica della Scala et son directeur musical Riccardo Chailly, accompagnés du violoniste Emmanuel Tjeknavorian, lauréat du Concours Sibelius 2015. Mais loin de descendre à terre, ils devraient plutôt mener le public au firmament: d'Arvo Pärt écrivant à la mémoire de Benjamin Britten à la poignante ultime symphonie «pathétique» de Piotr Ilitch Tchaïkovski, en passant par le *Premier Concerto pour violon* de Sergueï Prokofiev, «mélange de naïveté de conte de fées et de sauvagerie audacieuse» selon le violoniste Joseph Szigeti, voilà autant de bonnes raisons de faire escale avec eux.

«*Far scala*» sagt man auf Italienisch, wenn man auf einer Reise Station macht. Der Ausdruck stammt aus der Zeit, als man mit Hilfe einer Leiter von Bord eines Schiffes ging. Am 06.02. machen die Filarmonica della Scala und Riccardo Chailly in Luxemburg Station, ebenso Emmanuel Tjeknavorian, der Gewinner des Sibelius-Wettbewerbes 2015. Doch statt den Fuß sinnbildlich auf die Erde zu setzen, suchen sie musikalische Fixsterne am Firmament auf, namentlich Benjamin Britten (dem Arvo Pärt in seinem *Cantus Reverenz* erweist), Pjotr Iljitsch Tschaikowsky mit seiner *Symphonie «Pathétique»* und Sergej Prokofjew mit dessen *Erstem Violinkonzert*. Von Letztgenanntem sagte Joseph Szigeti einst, es biete «eine Mischung aus märchenhafter Naivität und ungezügelter Wildheit».



Emmanuel Tjeknavorian | photo: Lukas Beck



07.02. Musiques d'aujourd'hui

«Aventures, nouvelles aventures»

(fr) résonances 19:10 SMC
 Artist talk

United Instruments of Lucilin
Julien Leroy direction
Donatienne Michel-Dansac soprano
Kai Wessel contreténor
NN baryton

Ligeti: *Aventures*
Nouvelles Aventures
 Korsun: *Spleen*
 Oda: *Down and Arise*

Tickets (dès le 08.12.): 20 € (<27 ans 12 €) Phil27

08.02. Jazz Club

«Mer / Mi 19:30 SMC
 Marcin Wasilewski Trio
 «En attendant»

(fr) résonances 19:10 SMC
 Artist talk: Marcin Wasilewski (E)

Tickets (dès le 08.12.): 35 € (<27 ans 21 €) Phil27

09.02. Chill at the Phil

«Jeu / Do 19:30 SMC
 Piers Faccini
 «Shapes of the Fall»

Tickets (dès le 08.12.): 25 € (<27 ans 15 €) Phil27

11.02. Grandes voix

«Sam / Sa 17:00 GA

Symphonieorchester des Bayerischen Rundfunks
Sir Simon Rattle direction
Simon O'Neill Siegfried
Michael Voille Der Wanderer
Peter Hoare Mime
Georg Nigl Alberich
Franz-Josef Selig Fafner
Anja Kampe Brünnhilde
Gerhild Romberger Erda
Barbara Hannigan Waldvogel

Wagner: *Siegfried* (version concert)

Tickets (dès le 08.12.): 50 / 85 / 105 € (<27 ans 30 / 51 / 63 €) Phil27

20.02. Soirées de musique de chambre

«Lun / Mo 19:30 SMC

(fr) résonances 19:10 SMC
 Artist talk: Stefan Dohr und Philipp Bohnen (D)

Wenzel Fuchs clarinette
Stefan Dohr cor
Varian Fry Quartett

York Bowen: *Quintet op. 85*
 Mozart: *Klarinettenquintett KV 581*
 Schumann: *Streichquartett op. 41/1*
 Ireland: *Sextet for clarinet, horn and string quartet*

Tickets (dès le 08.12.): 35 / 45 € (<27 ans 21 / 27 €) Phil27

20.02. SEL B Rencontres

«Lun / Mo 20:00 GA

Solistes Européens, Luxembourg
Christoph König direction
Frank Peter Zimmermann violon

Schönberg: *Verklärte Nacht (La Nuit transfigurée)*
 Bach: *Violinkonzert BWV 1056R*
Violinkonzert BWV 1055R
 Haydn: *Symphonie N° 59 «Feuersymphonie» / «Le Feu»*

Organisé par les Solistes Européens, Luxembourg
 Tickets (en vente): 34 / 49 / 55 € (<27 ans 18 / 23 / 28 €) – Luxembourgticket.lu, (+352) 47 08 95-1

21.02. Lunch concerts

«Mar / Di 12:30 GA

Restauration disponible sur place – Entrée libre / Freier Eintritt / Free admission



22.02. Jazz & beyond

«Mer / Mi 20:00 GA
 Terence Blanchard E-Collective with
 Turtle Island String Quartet

Tickets (dès le 08.12.): 20 / 30 / 40 € (<27 ans 12 / 18 / 24 €) Phil27



23.02. Voyage dans le temps

«Jeu / Do 19:30 SMC
 «Arcadia in Flandria»
 Aspects de la polyphonie flamande
 1550–1600

(fr) résonances 19:10 SMC
 Artist talk: Paul Van Nevel (F)

Huelgas Ensemble
Paul Van Nevel direction

Œuvres de Clément, de Kerle, de Manchicourt, de Monte, de Rore, de Wert, des Buissons, di Lasso, Gombert, Larchier, Le Jeune, Maessens

Tickets (dès le 08.12.): 25 / 35 € (<27 ans 15 / 21 €) Phil27

24. & 25.02. Novolino (2-4) (F)

«Ven 15:30 ED
 Sam 10:30 & 15:30 ED

«Petit Concert à l'aube»
 Spectacle musical

Tickets (dès le 08.12.): 12 € (adultes 18 €)

25.02. Fräiraïm

«Sam / Sa 19:30 SMC
 «For Kings and Noblemen»
 Une célébration du concerto grosso

Ensemble de la Chapelle Saint-Marc
Vincent Bernhardt direction

Œuvres de Corelli, Händel, Vivaldi

En collaboration avec l'Ensemble de la Chapelle Saint-Marc a.s.b.l.
 Tickets (dès le 08.12.): 25 € (<27 ans 15 €)

26.02. Novolino (2-4) (F)

«Dim 10:30 & 15:30 ED

«Petit Concert à l'aube»

voir / siehe / cf. 24. & 25.02.

26.02. Les Amis de l'OPL

«Dim / So 11:00 SMC
 «Concert-apéritif»

Kreisler Quartet

Mendelssohn Bartholdy: *Vier Stücke für Streichquartett op. 81*
 Beethoven: *Streichquartett op. 127*

Organisé par Les Amis de l'Orchestre Philharmonique du Luxembourg
 Tickets (dès le 08.12.): 20 € (<27 ans 10 €, Membres 15 €)



26.02. Workshops (14-18) (F)

«Dim 14:00 & 16:00 SR I

«Berlioz Trip AR»
 Expérience de réalité augmentée autour du *Songe d'une nuit de Sabbat* de Berlioz

Tickets (dès le 08.12.): 10 €



26.02. Ciné-Concerts / Les dimanches de Jean-François Zygel

«Dim / So 19:00 GA
 «La Veuve joyeuse»

Jean-François Zygel musique improvisée au piano

Film: *The Merry Widow* (1925)
Erich von Stroheim réalisation, scénario
Benjamin Glazer scénario

Coproduction Philharmonie et Cinémathèque de la Ville de Luxembourg
 Tickets (dès le 08.12.): 10 / 20 / 30 € (<27 ans 6 / 12 / 18 €) Phil27



27.02. OPL on tour in Luxembourg

«Lun / Mo 19:00 Grand Théâtre
 «Tristan und Isolde»

Orchestre Philharmonique du Luxembourg
Estonian Philharmonic Chamber Choir
Lothar Koenigs direction
Simon Stone mise en scène

Wagner: *Tristan und Isolde* (en allemand, avec surtitres en français et allemand)

Tickets (en vente): 25 / 40 / 65 € – Luxembourgticket.lu, (+352) 47 08 95-1

Aperçu / Vorschau / Preview

01.03. Rising stars

«Mer / Mi 19:30 SMC
 «Folie à deux»

Vanessa Porter percussion
Daniel Mudrack électronique

Œuvres de Aperghis, Globokar, Kuyumcuyan, Lang, Porter, Sandi Kuhn, Sciarrino

«Rising stars» – ECHO European Concert Hall Organisation – Nominée par Kölner Philharmonie et Festspielhaus Baden-Baden
 Avec le soutien du Programme Culture de l'Union Européenne